

Simulace zkoušky

PPL(H) - licence soukromého pilota (vrtulníky) - testy a otázky ke zkoušce - Obecné znalosti o letadle



QuizVds.it

JMÉNO ŽÁKA:

DATUM A ČAS:

01. Potřebné údaje pro výpočet hmotnosti a vyvážení včetně hmotností a ramen lze nalézt:

- a) v osvědčení letové způsobilosti letadla
- b) v kapitole hmotnost a vyvážení letové příručky příslušného letadla
- c) v kapitole výkonost letové příručky příslušného letadla
- d) v dokumentaci o ročních prohlídkách letadla

02. Teplota nižší než standardní může vést:

- a) k příliš vysoké indikaci výšky
- b) ke správné indikaci výšky je-li sekundární stupnice výškoměru nastavena na správnou nestandardní teplotu
- c) k příliš nízké indikaci výšky
- d) k zablokování Pitotovy trubice ledem a to způsobí stále stejnou indikaci výškoměru na stejné hodnotě

03. Ve třídě vzdušného prostoru třídy D letí Boeing 737 a Cessna 152 po protínajících se tratích. Které z letadel se má vyhnout?

- a) Boeing 737, protože dopravní letadlo má větší rezervu výkonosti
- b) Cessna 152, protože lety IFR a obchodní lety mají přednost
- c) letoun letící zprava doleva má přednost, ten druhý se má vyhnout
- d) řízení letového provozu (ATC) má rozhodnout, které z letadel se má vyhnout

04. Tžišť je definováno jako:

- a) vzdálenost od počátku k polohám různých hmotností
- b) výslednice násobku hmotnosti a ramen
- c) bod na podélné ose letadla, od kterého se měří vzdálenosti tžišť všech hmotností
- d) bod, ve kterém působí celková tíha

05. Co je hlavním úelem zjištění příčin leteckých nehod?

- a) práce pro státního žalobce a následná pomoc při nehodě
- b) Stanovit důvody a zpracovat bezpečnostní doporučení
- c) stanovit viníka a navrhnout právní důsledky
- d) vyjasnit otázky pojišťovny vzhledem k odškodnění cestujících

Simulace zkoušky

PPL(H) - licence soukromého pilota (vrtulníky) - testy a otázky ke zkoušce - Obecné znalosti o letadle



QuizVds.it

06. Jaké jsou části Letecké informační příručky (AIP)?

- a) GEN ENR AD
- b) GEN AGA COM
- c) GEN COM MET
- d) GEN MET RAC

07. Letadlo uletí 100 km za 56 minut. Tražová rychlost (GS) je:

- a) 58 km/h
- b) 107 km/h
- c) 93 kt
- d) 198 kt

08. Hydraulické čerpadlo systému řízení je poháneno:

- a) zvláštním agregátem
- b) hlavním reduktorem
- c) motorem
- d) alternátorem

09. Co znamená pojem "červený black out"?

- a) nemoc z dekomprese způsobená ukvapeností
- b) porucha barvocitu při východu a západu slunce
- c) chudokrevnost způsobená zraněním
- d) červené vidění během záporných násobků

10. U kterého druhu motoru lze předpokládat požár karburátoru?

- a) elektromotor
- b) turbínový motor
- c) pístový motor
- d) turbovrtulový motor

Simulace zkoušky

PPL(H) - licence soukromého pilota (vrtulníky) - testy a otázky ke zkoušce - Obecné znalosti o letadle



QuizVds.it

11. Co znamená zkratka FIR?

- a) přijímací letové integrity
- b) požadovaná informace toku
- c) informační radar toku provozu
- d) letová informační oblast

12. Pilot chce přiletět k NDB na QDM 090°. Letadlo letí přibližně 5 minut magnetickým kurzem (MH) 095° a indikace relativního směrníku je 355°. Po 6 minutách je indikace relativního směrníku 358°. Který výrok je pravdivý?

- a) zmenšila se složka bočního větru je třeba zmenšit hodnotu magnetického kurzu
- b) zvětšila se boční složka větru je třeba zmenšit hodnotu magnetického kurzu
- c) zmenšila se boční složka větru je třeba zvětšit hodnotu magnetického kurzu
- d) zvětšila se boční složka větru je třeba zvětšit hodnotu magnetického kurzu

13. Horní hranice LO R 4 je: Viz obr. (PFP-030)

Simulace zkoušky

PPL(H) - licence soukromého pilota (vrtulníky) - testy a otázky ke zkoušce - Obecné znalosti o letadle



QuizVds.it

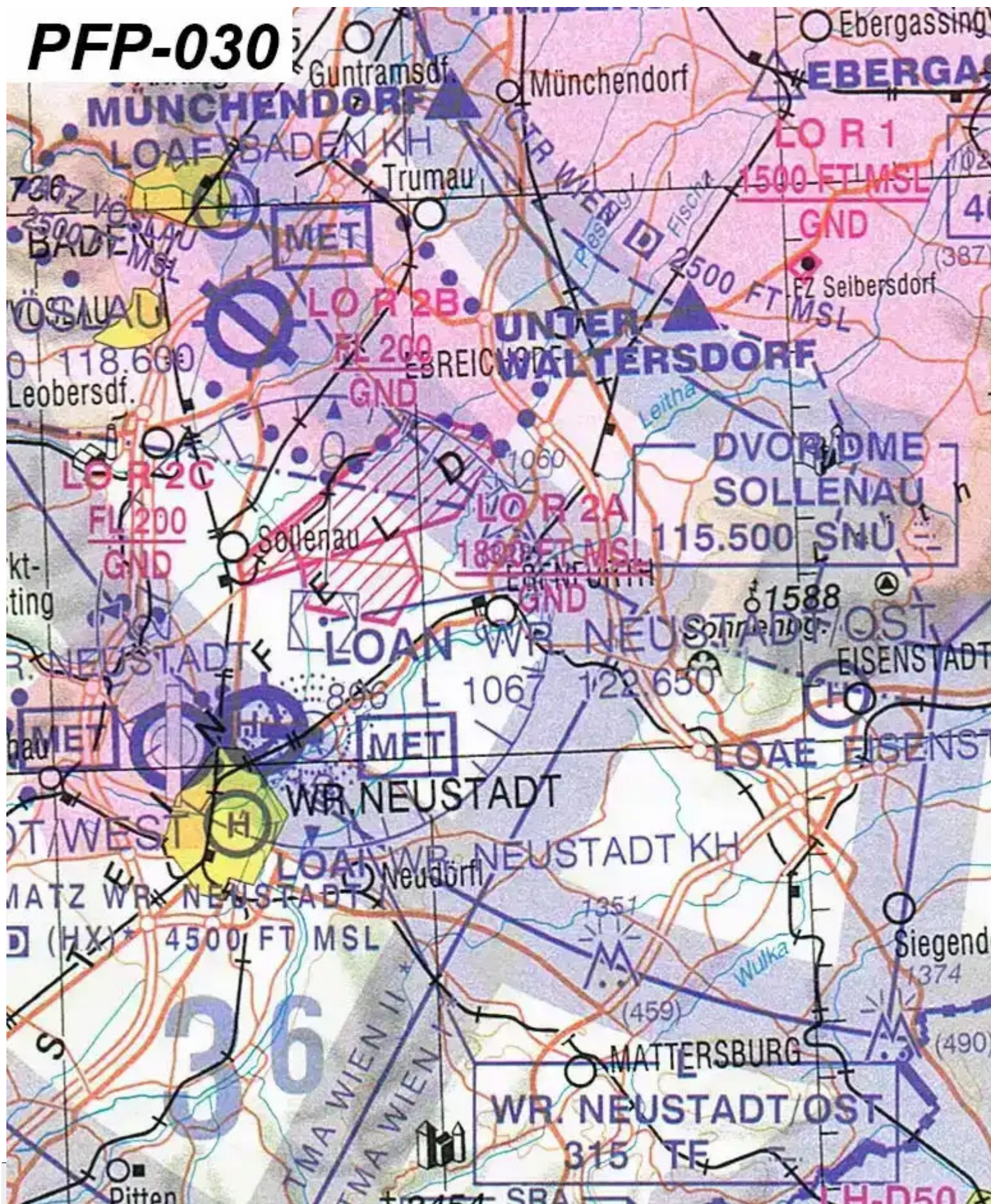
Simulace zkoušky

PPL(H) - licence soukromého pilota (vrtulníky) - testy a otázky ke zkoušce - Obecné znalosti o letadle



QuizVds.it

PFP-030



Simulace zkoušky

PPL(H) - licence soukromého pilota (vrtulníky) - testy a otázky ke zkoušce - Obecné znalosti o letadle



QuizVds.it

- a) 4500 ft MSL
- b) 4500 ft AGL
- c) 1500 ft MSL
- d) 1500 ft AGL

Simulace zkoušky

PPL(H) - licence soukromého pilota (vrtulníky) - testy a otázky ke zkoušce - Obecné znalosti o letadle



QuizVds.it

14. Stabilita vrtulníku se zvyšuje:

- a) zmenšením hmotnosti rotoru
- b) přidáním stabilizátoru
- c) snížením otáček rotoru
- d) natáčením tahového závěsu

15. Plná výchylka ukazatele odchylky od tratě (CDI) znamená, že letadlo se nachází:

- a) 10° od zvolené tratě
- b) 10 NM od zvolené tratě
- c) 2 NM od zvolené tratě
- d) 2° od zvolené tratě

16. Pokles teploty s rostoucí výškou v troposféře je podle mezinárodní standardní atmosféry:

- a) 0.6°C/100 m
- b) 0.65°C/100 m
- c) 3°C/100 m
- d) 1°C/100 m

17. Jaký druh vrtulníku potřebuje ocasní rotor?

- a) jednorotorový vrtulník s pohonem hřídele rotoru
- b) jednorotorový vírník
- c) dvourotorový vírník s protiběžnými hlavními rotory
- d) dvourotorový vrtulník s protiběžnými rotory

18. Základní prázdná hmotnost letadla zahrnuje:

- a) hmotnost letadla plus standardní položky jako nevyčerpatelný zbytek paliva a dalších kapalin, olej v motoru a pomocných agregátech, hasicí přístroje, pyrotechnika, nouzové kyslíkové vybavení, doplňkové elektronické vybavení
- b) celkovou hmotnost letadla připraveného pro určitý druh provozu včetně posádky, navigačních přístrojů a krytu motorů
- c) celkovou hmotnost letadla připraveného pro určitý druh provozu včetně požadovaného paliva a posádky, ale bez provozního zatížení
- d) celkovou hmotnost letadla připraveného pro určitý druh provozu kromě nevyužitelného zbytku paliva a provozního zatížení. Tato hmotnost zahrnuje také posádku a její zavazadla

Simulace zkoušky

PPL(H) - licence soukromého pilota (vrtulníky) - testy a otázky ke zkoušce - Obecné znalosti o letadle



QuizVds.it

19. Jaká je zeměpisná trať (TC) z Uelzen (EDVU) (52°59'N, 10°28'E) do Neustadt (EDAN) (53°22'N, 011°37'E)? Viz příloha (NAV-031)

- a) 235°
- b) 241°
- c) 055°
- d) 061°

20. Jak se má správně potvrdit pokyn "DZF po odpoutání stoupejte přímo do 2500 stop, potom toďte doprava na kurz 220, vítr 090 stupňů, 5 uzlů, dráha 12, vzlet povolen"?

- a) DZF po odpoutání přímo 2500 stop, potom toďte doprava na kurz 220, 09 stupňů, 5 uzlů
- b) DZF po odpoutání stoupat přímo 2500 stop, rozumím, provedu, kurz 220, 090 stupňů, 5 uzlů, vzlet povolen
- c) DZF po odpoutání stoupat přímo na 2500 stop, potom toďte doprava 220, 090 stupňů, 5 uzlů, vzlet povolen
- d) DZF po odpoutání stoupat přímo 2500 stop, potom toďte doprava kurz 220, dráha 12, vzlet povolen

21. Přistání provedené za okolností nutících letadlo k přistání je:

- a) přistání mimo letiště
- b) bezpečnostní přistání
- c) nouzové přistání
- d) urgentní přistání

22. Je dáno: Zeměpisná trať: 179°, oprava snosu vřtru: -12°, deklinace: 004° E, deviace: +002°. Stanovte magnetický kurz a magnetickou trať.

- a) magnetický kurz: 163°. Magnetická trať: 161°.
- b) magnetický kurz: 163°. Magnetická trať: 175°.
- c) magnetický kurz: 167°. Magnetická trať: 161°.
- d) magnetický kurz: 167°. Magnetická trať: 175°.

23. Jaké jsou fyzikální vlastnosti atmosféry, které ovlivují výkonnost vrtulníku?

- a) teplota, tlak a vlhkost
- b) tlak, vlhkost a specifická hmotnost
- c) tlak, vlhkost a obsah dusíku
- d) teplota, tlak a obsah uhlíku

Simulace zkoušky

PPL(H) - licence soukromého pilota (vrtulníky) - testy a otázky ke zkoušce - Obecné znalosti o letadle



QuizVds.it

24. Je dáno: Zeměpisná trať: 270°. Pravá vzdušná rychlost: 100 kt. vítr: 090°/25 kt. vzdálenost: 100 NM. Doba letu je:

- a) 62 min
- b) 84 min
- c) 37 min
- d) 48 min

25. Co je třeba sledovat při letu v horské krajině?

- a) námrazu v karburátoru pístových motorů
- b) nečekaná překročení rychlosti a vibrace
- c) námrazu nad předpovídanou hladinou nulové teploty
- d) neočekávané změny počasí a turbulence

26. Co má být první akcí při požáru kabeláže za letu?

- a) otevřít okna
- b) otevřít výtřání kabiny
- c) uzavřít palivový ventil
- d) vypnout hlavní vypínač

27. Jaký druh odporu vyvolává profil vytvářející vztlak?

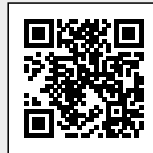
- a) indukovaný
- b) třecí
- c) škodlivý
- d) interferenční

28. Co je třeba udělat klesá-li tlak oleje v motoru postupně až na nulu?

- a) sledovat teplotu oleje a přistát na nejbližším letišti
- b) obohatit směs paliva
- c) snížit výkon motoru a pokračovat na cílové letišti
- d) okamžitě přistát ve vhodném terénu a být připraven na autorotaci

Simulace zkoušky

PPL(H) - licence soukromého pilota (vrtulníky) - testy a otázky ke zkoušce - Obecné znalosti o letadle



QuizVds.it

29. Co znamená oblast označená TMZ?

- a) oblast řízení dopravy
- b) oblast turistických motorových kluzáků
- c) oblast uspořádání letového provozu
- d) oblast s povinným odpovídáním

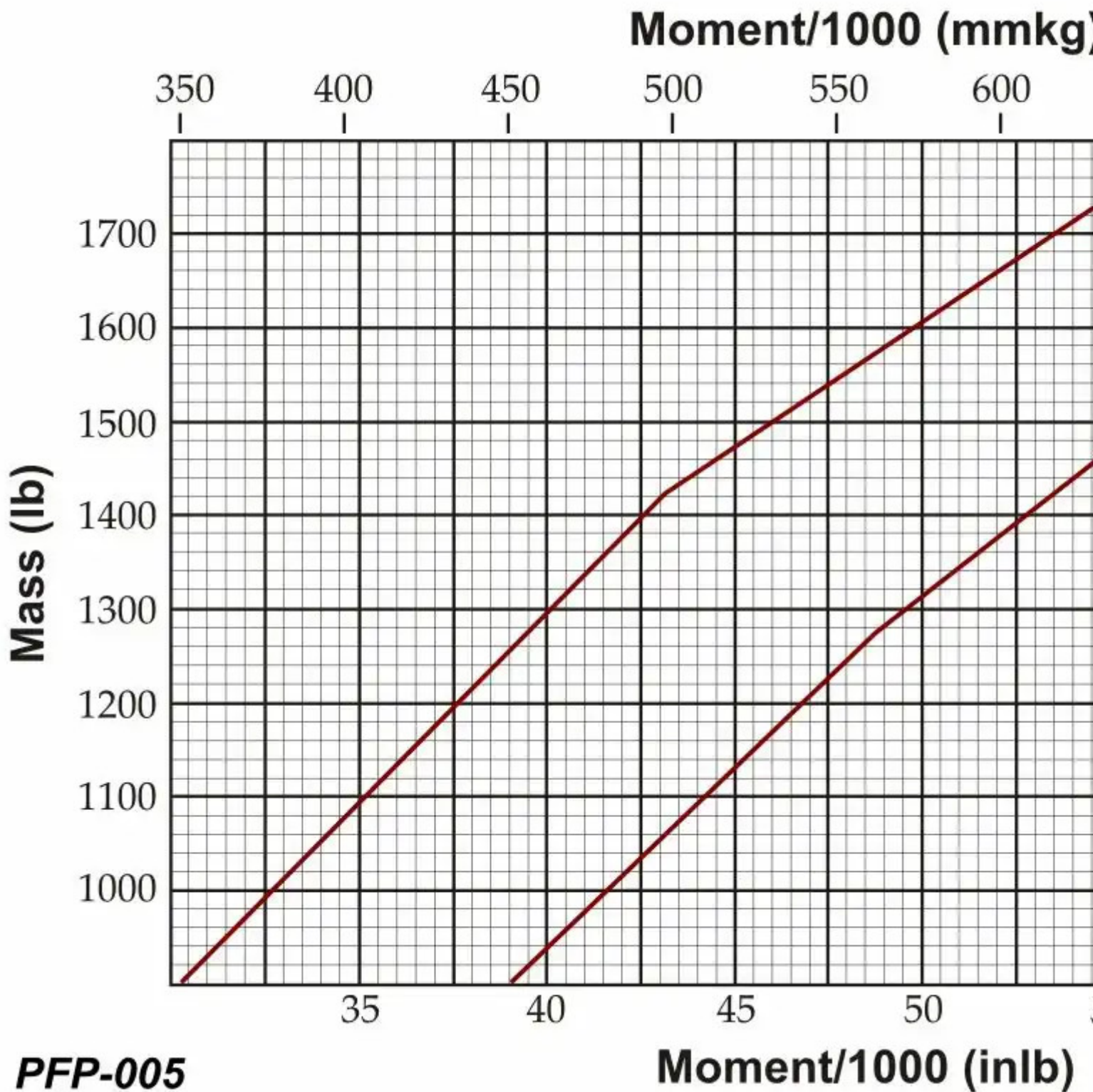
30. Při předletové přípravě pilot vypočetl vzletovou hmotnost 775 kg a celkový moment 700 mmkg. Jaká je poloha těžiště?

Simulace zkoušky

PPL(H) - licence soukromého pilota (vrtulníky) - testy a otázky ke zkoušce - Obecné znalosti o letadle



QuizVds.it



- a) 1
- b) 3
- c) 2
- d) 4

Simulace zkoušky

PPL(H) - licence soukromého pilota (vrtulníky) - testy a otázky ke zkoušce - Obecné znalosti o letadle



QuizVds.it

31. Jaké druhy obtékání profilu rotorového listu lze pozorovat?

- a) laminární na celém horním povrchu
- b) laminární na náběžné hraně turbulentní dále vzadu
- c) turbulentní na náběžné hraně laminární dále vzadu
- d) turbulentní na celém horním povrchu

32. Jak se lze vyhnout vlétnutí do stíhu vřtu?

- a) neprovádět vzlety a přistání v horském terénu a je-li to možné, létat v rovinných oblastech
- b) vyhnout se oblastem srážek, zejména v zimě, volit malé výšky letu
- c) vyhnout se termicky aktivním oblastem, zejména v létě, nebo létat pod těmito oblastmi
- d) neprovádět vzlet a přistání při intenzivních přeháčkách nebo bouřkách

33. Co znamená srozumitelnost 1?

- a) vysílání je dokonale srozumitelné
- b) vysílání je nesrozumitelné
- c) vysílání je chvílemi srozumitelné
- d) vysílání je srozumitelné, ale s obtížemi

34. Tvar rotorového listu má vliv na:

- a) maximální vzletovou hmotnost
- b) rozložení vztlaku
- c) použitou rotorovou hlavu
- d) citlivost na znečištění

Simulace zkoušky

PPL(H) - licence soukromého pilota (vrtulníky) - testy a otázky ke zkoušce - Obecné znalosti o letadle



QuizVds.it

35. Rychlost uvedená v letovém plánu je: Viz obr. (PFP-051)

Flugplan **PFP-051**

3 Art der Meldung: (FPL) 7 Luftfahrzeugkennung: OEABC * 8 Flugregeln: V. VFR Art des Fluges: G. Allg. Zivilluftfahrt *

9 Anzahl: 1 * LFZ Type: DV20 * Wirbelschleppenkatgorie: L - Leicht * 10 Ausrüstung: ORV / C * [Auswählen](#)

13 Abflugplatz: LOWK * [Grafische Suche](#) EOBT (Zeit): 2000 * EOB D (Datum): 2012/10/22 * 15 Geschwindigkeit: N - Knoten * 0100 * Flughöhe: F - Flugfläche * 095 *

Flugstrecke: KFT GRZ PUBEG SNU

[CFMU RTE](#)
(CFMU Flugstrecken)
[Suchen](#) (meine gespeicherten Flugstrecken)

16 Zielflugplatz: LOWW * [Grafische Suche](#) Voraussichtliche Gesamtflugdauer: 0215 * Ausweichflugplatz: LOAN [Grafische Suche](#) 2ter Ausweichflugplatz: [Grafische Suche](#)

18 Sonstige Angaben:

Füge 'IFPS RTE AMDT ACPT' ins Feld 18 automatisch ein

) Feld 18 Abkürzungen: -wählen- ▼

- a) 1000 kt
- b) 100 m/h
- c) 100 km/h
- d) 100 kt

Simulace zkoušky

PPL(H) - licence soukromého pilota (vrtulníky) - testy a otázky ke zkoušce - Obecné znalosti o letadle



QuizVds.it

36. Je dáno: Zeměpisná trať: 183°, oprava snosu vřtru: +011°, magnetický kurz: 198°, kompasový kurz: 200°. Stanovte zeměpisný kurz a deviaci.

- a) zeměpisný kurz: 194°. deviace: -002°.
- b) zeměpisný kurz: 172°. deviace: +002°.
- c) zeměpisný kurz: 194° deviace: +002°.
- d) zeměpisný kurz: 172°. deviace: -002°.

37. Jaký druh informace má být obsažen v pilnostní zprávě?

- a) zamýšlená trať, informace důležité pro podporu, úmysl pilota, informace o poloze, letišť odletu, kurz a nadmořská výška
- b) povaha problému nebo pozorování, důležité informace pro podporu, letišť odletu, informace o poloze, kurz a nadmořská výška
- c) povaha problému nebo pozorování, důležité informace pro podporu, úmysl pilota, informace o poloze, kurz a nadmořská výška
- d) zamýšlená trať, důležité informace pro podporu, úmysl pilota, letišť odletu, cílové letišť, kurz a nadmořská výška

38. Jaké je správné označení vlnového pásma od 118.000 do 136.975 MHz používaného pro hlasovou komunikaci?

- a) MF (střední vlny)
- b) HF (krátké vlny)
- c) LF (dlouhé vlny)
- d) VHF (velmi krátké vlny)

39. Co znamená pojem "potvrzovací snaha"?

- a) smýšleka zpětné vazby při uzavřené komunikaci
- b) snaha o potvrzení každého radiotelefonního hovoru
- c) jednoduché hledání argumentů pro podporu vlastního myšlenkového modelu
- d) kritická kontrola dvojsmyslné situace za letu

40. Přistání vrtulníku se provádí proti vřtru, protože:

- a) to zajišťuje lepší ovladatelnost při nízkých rychlostech vřtu zemi
- b) se tím pilot vyhýbá turbulenci v úplavu v dotykové zóně
- c) to snižuje rychlost vřtu zemi a zvětšuje délku přistání
- d) to zvyšuje pravou vzdušnou rychlost a zmenšuje délku přistání

Simulace zkoušky

PPL(H) - licence soukromého pilota (vrtulníky) - testy a otázky ke zkoušce - Obecné znalosti o letadle



QuizVds.it

41. Pojem výška letišť nad mořem je definován jako:

- a) nejnižší bod přistávací plochy
- b) nejvyšší bod na odbavovací ploše
- c) průměrná hodnota nadmořské výšky pohybové plochy
- d) nejvyšší bod přistávací plochy

42. V jaké situaci NENÍ možné vyrovnat tlak mezi středním uchem a okolím?

- a) všechna okna jsou zcela uzavřena
- b) Eustachova trubice je ucpaná
- c) během mírného a pomalého stoupání
- d) při dýchání pouze ústy

43. QNE je:

- a) výška nad referenční tlakovou hladinou 1013.25 hPa
- b) magnetický směrník ke stanici
- c) barometrický tlak měřený od hladiny moře s využitím mezinárodní standardní atmosféry
- d) barometrický tlak měřený od referenčního bodu, typicky od prahu dráhy

44. Jaká jednotka se používá pro teploty udávané leteckými meteorologickými službami v Evropě a Africe?

- a) stupně Fahrenheita
- b) Kelvin
- c) Gpdam
- d) stupně Celsia (°C)

45. Za letu ve vzduchu chladnějším než je Mezinárodní standardní atmosféra je indikovaná výška letu:

- a) stejná jako standardní výška
- b) stejná jako skutečná
- c) větší než skutečná
- d) menší než skutečná

Simulace zkoušky

PPL(H) - licence soukromého pilota (vrtulníky) - testy a otázky ke zkoušce - Obecné znalosti o letadle



QuizVds.it

46. Letadlo letí kurzem 090°. Má uletět vzdálenost 90 NM. Po 45 NM je 4.5 NM severně od plánované trati. Jaká je oprava kurzu aby letadlo doletělo přímo do cíle?

- a) 9° doprava
- b) 12° doprava
- c) 6° doprava
- d) 18° doprava

47. Jakou barvu mají koncová návěstidla dráhy?

- a) červenou
- b) bílou
- c) zelenou
- d) modrou

48. vX je rychlost:

- a) nepřekročitelná
- b) pro největší stoupavost
- c) pro rotaci
- d) pro největší úhel stoupání

49. Pilnostní zprávy jsou zprávy:

- a) vyslané pilotem nebo provozovatelem letadla mající bezprostřední význam pro letadlo za letu
- b) týkající se provozu nebo údržby zařízení nezbytných pro bezpečnost nebo pravidelnost provozu letadel
- c) týkající se letadla a jeho cestujících, kteří čelí vážné a bezprostřední hrozbě a vyžadující okamžitou pomoc
- d) týkající se bezpečnosti letadla, plavidla, vozidla nebo osoby v dohledu

50. Co ukazuje výškoměr nastavený na QNH?

- a) výšku nad tlakovou hladinou 1013.25 hPa
- b) výšku nad tlakovou hladinou referenčního letiště
- c) výšku nad tlakovou hladinou střední hladiny moře
- d) výšku nad tlakovou hladinou bodu s nejvyšší nadmořskou výškou v okruhu 10 km

Simulace zkoušky

PPL(H) - licence soukromého pilota (vrtulníky) - testy a otázky ke zkoušce - Obecné znalosti o letadle



QuizVds.it

51. Pavoukové řízení:

- a) brání slučování kolektivních a periodických zásahů do řízení při jejich přenosu na hlavní rotor
- b) dodává palivo rotačním pohybem pístů s různou délkou zdvihu
- c) mění úhel nastavení listů rotoru pomocí vnitřního řídicího táhla
- d) mění předstih zapalování magnet při spouštění motoru

52. Co způsobuje fázový posun mezi kývnutím a vymávnutím listu rotoru?

- a) setrvačnost hmotnost a aerodynamické síly
- b) tření na ložiskových špech rotorových listů
- c) zakulacení konců rotorových listů
- d) úhel vymávnutí dopředu nebo dozadu o 90°

53. Proč se při podrovnání při autorotaci zvýší otáčky rotoru:

- a) vertikální proudění diskem rotoru se zvýší
- b) tangenciální síla začne působit směrem dozadu
- c) úhel sklonu se zvětší
- d) přízemní efekt vede ke zvýšení výkonnosti

54. Jaká zkratka se používá pro pojem "na úrovni"?

- a) ABE
- b) ABM
- c) ABB
- d) ABA

55. Občasná ztráta signálu (fading) v pásmu dlouhých nebo středních vln nastává zejména:

- a) v noci
- b) v poledne
- c) ve dne
- d) pozdě odpoledne

Simulace zkoušky

PPL(H) - licence soukromého pilota (vrtulníky) - testy a otázky ke zkoušce - Obecné znalosti o letadle



QuizVds.it

56. Tvorba středních až vršších částic srážek vyžaduje:

- a) inverzní vrstvu
- b) silný vítr
- c) silné stoupavé proudy
- d) vysokou základnu oblačnosti

57. Chyba kompasu způsobená magnetickým polem letadla se nazývá:

- a) inklinace
- b) variace
- c) deviace
- d) deklinace

58. Jaký plyn je při požáru motoru nejnebezpečnější?

- a) dusík
- b) kyslík uhelnatý
- c) kyslík uhlíčitý
- d) kyslík

59. Když se vysílá a přijímá blíží k sobě:

- a) frekvence se mění, ale vlnová délka zůstává stejná
- b) vnímaná frekvence se rovná vysílané frekvenci
- c) vnímaná frekvence se zmenšuje
- d) vnímaná frekvence se zvětšuje

60. Která z následujících vlastností je ovlivněna stresem? 1. pozornost 2. soustředěnost 3. odpovědnost 4. paměť

- a) 1, 2, 3, 4
- b) 2,4
- c) 1
- d) 1, 2, 2003

Simulace zkoušky

PPL(H) - licence soukromého pilota (vrtulníky) - testy a otázky ke zkoušce - Obecné znalosti o letadle



QuizVds.it

61. Jaké informace obsahuje část GEN (všeobecná) Letecké informační příručky (AIP)?

- a) obsah, seznam letišť s příslušnými mapami, příbližovací mapy, mapy pro pojiždění, omezené a nebezpečné prostory
- b) omezení přístupu na letištích, kontroly cestujících, požadavky na piloty, vzory prázek a doby jejich platnosti
- c) letecké výstrahy, vzdušné prostory a tratě, omezené a nebezpečné prostory
- d) mapové značky, seznam radionavigačních pomůcek, časy východu a západu slunce, letištní poplatky, poplatky služeb řízení letového provozu

62. Co znamená zkratka IFR?

- a) pravidla pro obchodní lety
- b) podmínky pro let podle přístrojů
- c) pravidla pro let podle přístrojů
- d) pravidla pro lety za špatného počasí

63. Při odpoutání od země při vzletu vrtulník rotuje více než lze očekávat. To znamená že:

- a) požadovaný výkon se rovná použitelnému výkonu
- b) vrtulník je přetížen
- c) tržička je více vzadu než dle očekávání
- d) střed rotorové hlavy je nad tržičkou

64. Jaký vítr lze očekávat v oblastech kde jsou velké vzdálenosti mezi izobarami?

- a) převažující silné západní větry se silným stážením větru k severu
- b) slabý proměnlivý vítr, tvorba místních větrných systémů
- c) převažující silné východní větry se silným stážením větru k jihu
- d) tvorba místních systémů větru s převažujícími silnými západními větry

65. Přízemní inverzní vrstva může být způsobena:

- a) rozsáhlým stoupáním vzduchu
- b) nástem oblačnosti ve středních výškách
- c) chladnutím země v noci
- d) zesilujícím nárazovým větrem

Simulace zkoušky

PPL(H) - licence soukromého pilota (vrtulníky) - testy a otázky ke zkoušce - Obecné znalosti o letadle



QuizVds.it

66. Dřívem pro odtržení proudu při určitém úhlu nastavení může být:

- a) menší třelnicí odpor a turbulentní proudění
- b) menší efektivní úhel náběhu a malá obvodová rychlost
- c) menší vertikální rychlost proudění rotorem a konstantní obvodová rychlost
- d) konstantní obvodová rychlost a velká rychlost vertikálního proudění rotorem

Simulace zkoušky

PPL(H) - licence soukromého pilota (vrtulníky) - testy a otázky ke zkoušce - Obecné znalosti o letadle



QuizVds.it

67. (Pro tuto otázku použijte přílohu PFP-061) Jaký symbol dle ICAO označuje skupinu neosvětlených překážek?

A



B



C



D



PFP-061

- a) D
- b) B
- c) A
- d) C

Simulace zkoušky

PPL(H) - licence soukromého pilota (vrtulníky) - testy a otázky ke zkoušce - Obecné znalosti o letadle



QuizVds.it

68. Adiabatický teplotní gradient nasyceného vzduchu má střední hodnotu:

- a) 1.0°C/100 m
- b) 2°C/1000 ft
- c) 0.6°C/100 m
- d) 0°C/100 m

69. Při přiblížení je zaznamenán stáh v tahu s nárůstem vertikální složky v tahu. Jak se změní trajektorie letu a indikovaná rychlost (IAS), neprojde-li pilot žádnou korekcí?

- a) trajektorie se sníží, IAS klesne
- b) trajektorie se sníží, IAS vzroste
- c) trajektorie se zvýší, IAS vzroste
- d) trajektorie se zvýší, IAS klesne

70. Jaké nebezpečí existuje při spouštění motoru?

- a) požár kabeláže
- b) požár karburátoru
- c) jiskření
- d) výfuk dýmu

Simulace zkoušky

PPL(H) - licence soukromého pilota (vrtulníky) - testy a otázky ke zkoušce - Obecné znalosti o letadle



QuizVds.it

Schéma odpov?dí

Porovnejte své odpov?di s následujícím schématem a zaznamenejte si své skóre!

01: B	02: A	03: C	04: D
05: B	06: A	07: B	08: B
09: D	10: C	11: D	12: D
13: A	14: B	15: A	16: B
17: A	18: A	19: D	20: D
21: C	22: B	23: A	24: D
25: D	26: D	27: A	28: D
29: D	30: D	31: B	32: D
33: B	34: B	35: C	36: A
37: C	38: D	39: C	40: A
41: D	42: B	43: A	44: D
45: C	46: B	47: A	48: D
49: D	50: C	51: C	52: A
53: A	54: B	55: A	56: C
57: C	58: B	59: D	60: A
61: D	62: C	63: C	64: B
65: C	66: C	67: D	68: C
69: C	70: B		

Simulace zkoušky

PPL(H) - licence soukromého pilota (vrtulníky) - testy a otázky ke zkoušce - Obecné znalosti o letadle



QuizVds.it

Formulář? odpovědí

Použijte tento formulář k označení svých odpovědí

01: _____	02: _____	03: _____	04: _____
05: _____	06: _____	07: _____	08: _____
09: _____	10: _____	11: _____	12: _____
13: _____	14: _____	15: _____	16: _____
17: _____	18: _____	19: _____	20: _____
21: _____	22: _____	23: _____	24: _____
25: _____	26: _____	27: _____	28: _____
29: _____	30: _____	31: _____	32: _____
33: _____	34: _____	35: _____	36: _____
37: _____	38: _____	39: _____	40: _____
41: _____	42: _____	43: _____	44: _____
45: _____	46: _____	47: _____	48: _____
49: _____	50: _____	51: _____	52: _____
53: _____	54: _____	55: _____	56: _____
57: _____	58: _____	59: _____	60: _____
61: _____	62: _____	63: _____	64: _____
65: _____	66: _____	67: _____	68: _____
69: _____	70: _____		