

Simulation einer Prüfung

Quiz BPL Heißluft - Balloon Piloten Lizenz, 100 fragen zu 120 minuten!



QuizVds.it

NAME DES STUDENTEN:

DATUM UND UHRZEIT:

01. Wie verhalten sich Taupunkt und relative Feuchtigkeit bei abnehmender Temperatur?

- a) Taupunkt bleibt konstant, relative Feuchtigkeit sinkt
- b) Taupunkt steigt, relative Feuchtigkeit sinkt
- c) Taupunkt bleibt konstant, relative Feuchtigkeit steigt
- d) Taupunkt sinkt, relative Feuchtigkeit steigt

02. Was ist zu tun, wenn während der Fahrt durch Thermik der Heißluftballon stark steigt?

- a) Es ist weiterhin zu heizen, um die Hüllentemperatur zu halten.
- b) Der Brenner ist sofort abzustellen.
- c) Es muss sofort die Reißleine gezogen werden.
- d) Es muss besonders stark geheizt werden.

03. Wie beeinflusst eine nicht korrekt eingestellte Druckskala im Höhenmesser die Höhenanzeige?

- a) Wenn der eingestellte Wert zu niedrig ist, zeigt der Höhenmesser zu wenig an. Das Flugzeug befindet sich dann näher am Boden als beabsichtigt ist.
- b) Wenn der eingestellte Wert zu hoch ist, zeigt der Höhenmesser zu viel an. Das Flugzeug befindet sich dann näher am Boden als beabsichtigt ist.
- c) Wenn der eingestellte Wert zu niedrig ist, zeigt der Höhenmesser zu viel an. Das Flugzeug befindet sich dann näher am Boden als beabsichtigt ist.
- d) Wenn der eingestellte Wert zu hoch ist, zeigt der Höhenmesser zu wenig an. Das Flugzeug befindet sich dann weiter vom Boden entfernt als beabsichtigt ist.

04. Was muss bei grenzüberschreitenden Sichtflügen beachtet werden?

- a) Notwendigkeit der Flugplanaufgabe
- b) Beantragung zugelassener Ausnahmen
- c) Regelmäßige Standortmeldungen
- d) Übermittlung von Gefahrenmeldungen

Simulation einer Prüfung

Quiz BPL Heißluft - Balloon Piloten Lizenz, 100 fragen zu 120 minuten!



QuizVds.it

05. Luft besteht aus Sauerstoff, Stickstoff und anderen Gasen. Welcher Anteil der Zusammensetzung entfällt dabei auf andere Gase?

- a) 21%
- b) 78%
- c) 1%
- d) 0,1%

06. Gegeben sind folgende Beladungsdaten eines Freiballons: Leermasse 240 kg Instrumente 20 kg je Gasflasche (voll): Höhe (Druckhöhe) kann der Ballon mit 5 Personen und 4 Gasflaschen im Korb steigen, wenn die Außentemperatur 10° u Anlage ECQB-PPL_BPL001) Siehe Anlage 1

Simulation einer Prüfung

Quiz BPL Heißluft - Balloon Piloten Lizenz, 100 fragen zu 120 minuten!

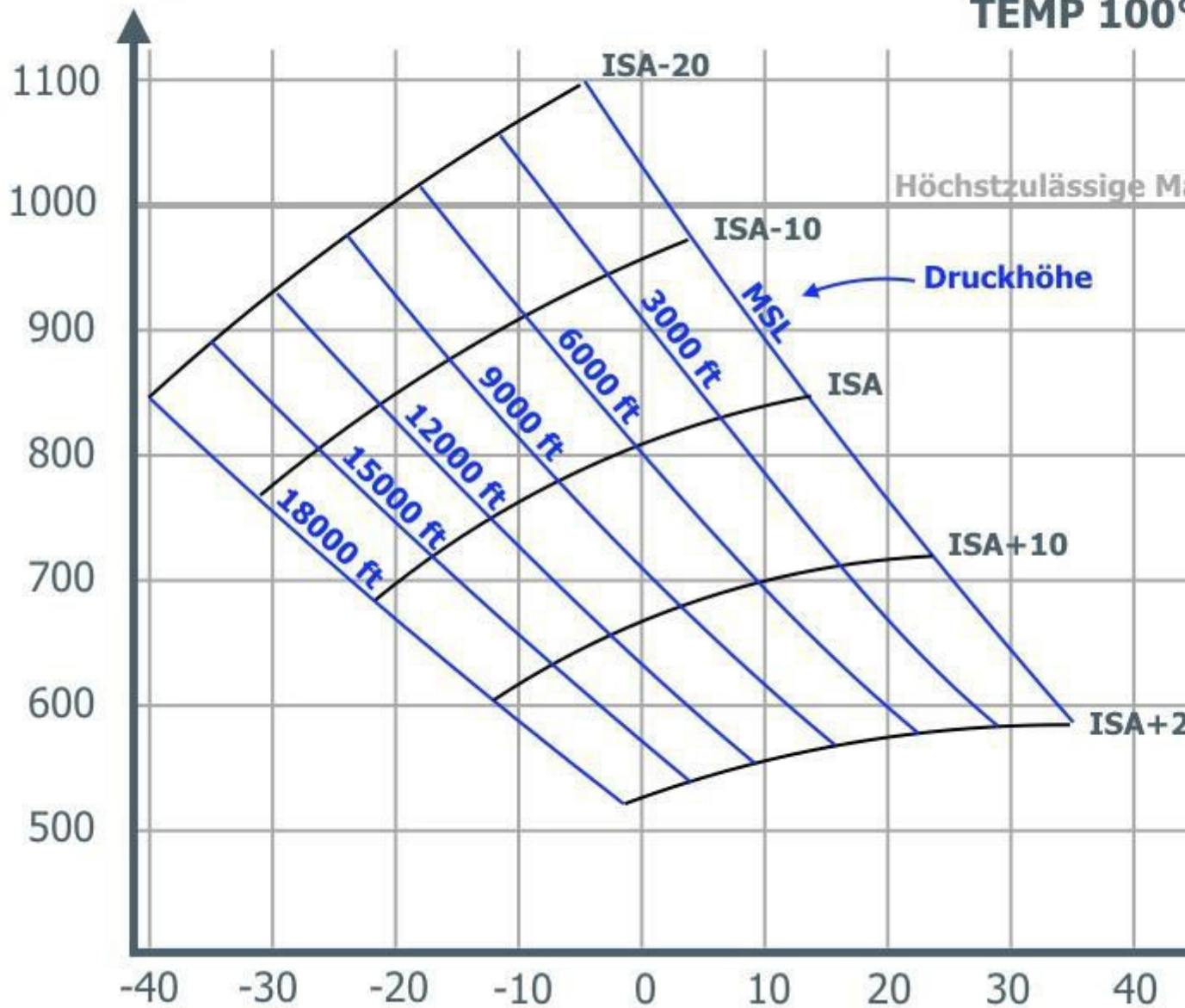


QuizVds.it

Auszug aus dem Flughandbuch

Tragfähigkeit
in kg

Ballonhülle
TEMP 100%



ECQB-PPL_BPL001

- a) 13000 ft
- b) 17000 ft
- c) 3000 ft
- d) 7000 ft

Simulation einer Prüfung

Quiz BPL Heißluft - Balloon Piloten Lizenz, 100 fragen zu 120 minuten!



QuizVds.it

07. Wie wird das Verhältnis der jeweiligen Luftdrücke in verschiedenen Höhen bezeichnet?

- a) Höhenverhältnis
- b) Druckzahl
- c) Höhenwert
- d) Höhenzahl

08. Wo kann während des Fluges per Funk ein Flugplan aufgegeben werden?

- a) Beim Such- und Rettungsdienst (SAR)
- b) Beim Flugberatungsdienst (AIS)
- c) Bei einem Flugplatzbetreiber
- d) Beim Fluginformationsdienst (FIS)

09. Bis wann gilt das dargestellte NOTAM? A1024/13 A) LOWW B) 1305211200 C) 1305211400 E) STOCKERAU VOR STO 113.00 UNSERVICEABLE.

- a) 13.05.2013 12:00 Uhr
- b) 13.10.2013 00:00 Uhr
- c) 21.05.2013 14:00 Uhr
- d) 21.05.2014 13:00 Uhr

10. Welche Basiseinheiten und Abkürzungen werden in der Luftfahrt für horizontale Entfernungen verwendet?

- a) Nautische Meilen (NM) und Kilometer (km)
- b) Yards (yd) und Meter (m)
- c) Fuß (ft) und Zoll (in)
- d) Landmeilen (SM) und Quarter (qt)

11. Welchen Einfluss hat die Höhe über MSL des Startplatzes (Elevation) auf die Tragkraft eines Ballons?

- a) Je größer die Elevation, um so geringer die Tragkraft.
- b) Je geringer die Elevation, um so größer die höchstzulässige Masse.
- c) Je größer die Elevation, um so größer die Tragkraft.
- d) Je geringer die Elevation, um so geringer die höchstzulässige Masse.

Simulation einer Prüfung

Quiz BPL Heißluft - Balloon Piloten Lizenz, 100 fragen zu 120 minuten!



QuizVds.it

12. Beim Start eines Freiballons herrscht eine Windgeschwindigkeit von 2 m/s. Im zu erwartenden Flugweg stehen in einer Entfernung von 320 m Hindernisse mit 30 m Höhe. Wie hoch muss die Steigrate sein, um die Hindernisse mit 50 m Sicherheitsabstand zu überfliegen? (Berücksichtigen Sie hierzu das Doppelte der Bodenwindgeschwindigkeit)

- a) 1 m/s
- b) 2 m/s
- c) 1,5 m/s
- d) 0,5 m/s

13. Was ist eine "Isothermie"?

- a) Eine Atmosphärenschicht, in der die Temperatur mit zunehmender Höhe sinkt
- b) Eine Atmosphärenschicht, in der die Temperatur mit zunehmender Höhe steigt
- c) Eine Atmosphärenschicht, in der die Temperatur mit zunehmender Höhe konstant bleibt
- d) Eine Grenzfläche zwischen zwei unterschiedlichen Schichten

14. An welcher Stelle erfolgt die Lastaufnahme bei netzlosen Ballonhüllen?

- a) Am Reißgurt
- b) Am Schleppseil
- c) Am Lastgurt
- d) Am Korbseil

15. Wie hoch ist die Brüstungshöhe des Korbes bei einem Heißluftballon mindestens?

- a) 120 cm, im gewerblichen Bereich 130 cm
- b) 80 cm, im gewerblichen Bereich 100 cm
- c) 110 cm, im gewerblichen Bereich 110 cm
- d) 100 cm, im gewerblichen Bereich 110 cm

16. Welche Art von Bewölkung ist in ausgedehnten Hochdruckgebieten im Sommer typischerweise anzutreffen?

- a) Aufgelockerte Cu Bewölkung
- b) Geschlossene Ns Wolkendecke
- c) Linienartig angeordnete Cb mit Gewittern
- d) Geschlossene Decke aus tiefem Stratus

Simulation einer Prüfung

Quiz BPL Heißluft - Balloon Piloten Lizenz, 100 fragen zu 120 minuten!



QuizVds.it

17. UTC ist die...

- a) Für die Luftfahrt verbindliche Zeit.
- b) Lokalzeit (MEZ bzw. MEST).
- c) Mittlere Sonnenzeit an einem beliebigen Punkt.
- d) Zonenzeit (gesetzliche Zeit).

18. Welche Meldung der Bodenfunkstelle ist NICHT wörtlich zu wiederholen?

- a) SSR-Code
- b) Wind
- c) Höhenanweisung
- d) Betriebspiste

19. Was ist durch den Ballonführer zu tun, wenn bei einem Heißluftballon mit Doppelbrennersystem ein Fahrventil ausgefallen ist?

- a) Es sollte ein Notruf abgesetzt werden.
- b) Die Fahrt kann mit dem anderen Brenner gesetzt werden.
- c) Die Fahrt ist sofort abzubrechen.
- d) Es müssen sofort beide Brenner abgestellt werden.

20. Beim Aufrüsten eines Heißluftballons erhält die Hülle ein etwa 1,50 m x 1,00 m großes Loch. Darf der Ballonführer starten?

- a) Ja, wenn die Zuladung verringert wird.
- b) Ja, wenn dies das Flughandbuch erlaubt.
- c) Ja, wenn die Mitfahrer einverstanden sind.
- d) Nein, die Hülle muss zunächst repariert werden.

21. Ab welcher ungefähren Flughöhe reagiert der Körper im Normalfall auf den abnehmenden atmosphärischen Luftdruck?

- a) 7.000 Fuß
- b) 10.000 Fuß
- c) 12.000 Fuß
- d) 2.000 Fuß

Simulation einer Prüfung

Quiz BPL Heißluft - Balloon Piloten Lizenz, 100 fragen zu 120 minuten!



QuizVds.it

22. Am Such- und Rettungsdienst sind beteiligt:

- a) Militärische und zivile Organisationen.
- b) Nur internationale Organisationen.
- c) Nur zivile Organisationen.
- d) Nur militärische Organisationen.

23. Welche Redewendung verwendet der Pilot, wenn eine Meldung mit "Nein" beantwortet werden soll?

- a) Nicht
- b) Negativ
- c) Nein
- d) Ende

24. Die Entfernung zwischen den Breitengraden N48° und N49° entlang eines Längengrades beträgt:

- a) 111 NM
- b) 60 NM
- c) 1 NM
- d) 10 NM

25. Wie wird der Begriff "Hindernis" (obstacle) abgekürzt?

- a) OBTC
- b) OST
- c) OBST
- d) OBS

26. Aus welcher der genannten Wolkengattungen fällt anhaltender Regen (Landregen)?

- a) Cirrostratus
- b) Nimbostratus
- c) Altocumulus
- d) Cumulonimbus

Simulation einer Prüfung

Quiz BPL Heißluft - Balloon Piloten Lizenz, 100 fragen zu 120 minuten!



QuizVds.it

27. Beim Start eines Freiballons stehen im zu erwartenden Flugweg in einer Entfernung von 300 m Hindernisse mit 40 m Höhe. Sie rechnen nach dem Start mit einer Steigrate von 1,5 m/s. Wie hoch darf die Windgeschwindigkeit höchstens sein, um die Hindernisse mit 50 m Sicherheitsabstand zu überfliegen, wenn Sie für die Kalkulation als Sicherheitspuffer das Doppelte der tatsächlichen Windgeschwindigkeit verwenden?

- a) 2.5 m/s
- b) 1 m/s
- c) 10 m/s
- d) 8 m/s

28. Welche Aussage ist in Bezug auf Gase korrekt?

- a) Die Temperatur verringert sich zunehmendem Druck und gleichbleibendem Volumen.
- b) Der Druck verringert sich bei zunehmender Temperatur und gleichbleibendem Volumen.
- c) Das Volumen vergrößert sich bei zunehmender Temperatur und gleichbleibendem Druck.
- d) Die Temperatur erhöht sich bei zunehmendem Volumen und abnehmendem Druck.

29. Was ist vor dem Aufsetzen eines Heißluftballons für die Landung zu beachten?

- a) Die Verfolger sind zu verständigen.
- b) Die Zeit ist zu notieren.
- c) Das Funkgerät ist abzuschalten.
- d) Die Gaszufuhr der Zündflammen ist zu schließen.

30. Der Begriff "Hauptwolkenuntergrenze" ist definiert als...

- a) Die Höhe der Untergrenze der niedrigsten Wolkenschicht über Grund oder Wasser, die mehr als die Hälfte des Himmels bedeckt unterhalb 10.000 ft AGL.
- b) Die Höhe der Untergrenze der niedrigsten Wolkenschicht über Grund oder Wasser, die mehr als die Hälfte des Himmels bedeckt unterhalb 20.000 ft AGL.
- c) Die Höhe der Untergrenze der niedrigsten Wolkenschicht über MSL, die mehr als die Hälfte des Himmels bedeckt unterhalb 20.000 ft AGL.
- d) Die Höhe der Untergrenze der höchsten Wolkenschicht über MSL, die mehr als die Hälfte des Himmels bedeckt unterhalb 10.000 ft AGL.

Simulation einer Prüfung

Quiz BPL Heißluft - Balloon Piloten Lizenz, 100 fragen zu 120 minuten!



QuizVds.it

31. Welchen Zweck erfüllen „Auffanglinien“ in der Sichtnavigation?

- a) Sie dienen zum Neuorientieren nach einem Orientierungsverlust
- b) Sie garantieren den Weiterflug im Rahmen der VFR Wetterbedingungen
- c) Sie führen direkt zum nächsten Flugplatz der Flugroute
- d) Sie begrenzen die Entfernung vom Startflugplatz

32. Wie dürfen Mitfahrer den Ballonfahrer bei den Landevorbereitungen unterstützen?

- a) Durch Verstauen von losen Gegenständen
- b) Durch Betätigung des Reißgurtes
- c) Durch Betätigung der Notöffnung
- d) Durch Betätigung des Ventils

33. Welches Rufzeichen hat der Fluginformationsdienst?

- a) Info
- b) Beratung
- c) Fluginformation
- d) Information

34. Welche Antwort gibt alle Zustände an, in welchen Wasser in der Atmosphäre vorkommen kann?

- a) Flüssig
- b) Flüssig und fest
- c) Gasförmig und flüssig
- d) Flüssig, fest und gasförmig

35. Welches Rufzeichen hat die Flugverkehrskontrolle auf dem Rollfeld?

- a) Turm
- b) Kontrolle
- c) Rollkontrolle
- d) Boden

Simulation einer Prüfung

Quiz BPL Heißluft - Balloon Piloten Lizenz, 100 fragen zu 120 minuten!



QuizVds.it

36. Welches Dringlichkeitssignal sollte zu Beginn einer Dringlichkeitssendung vorzugsweise dreimal übermittelt werden?

- a) Hilfe
- b) Mayday
- c) Pan Pan
- d) Dringend

37. Die maximale Anzahl der Insassen eines Freiballons kann welchem Dokument entnommen werden?

- a) Dem Fahrtenbuch oder Flugbuch.
- b) Dem Eintragungsschein.
- c) Dem Flughandbuch und Gerätekenblatt.
- d) Dem Lufttüchtigkeitszeugnis.

38. Gegeben sind folgende Beladungsdaten eines Freiballons: Leermasse 260 kg Instrumente 20 kg je Gasflasche (voll): Personen dürfen bei einer Außentemperatur von ISA+10 höchstens im Korb sein, wenn der Ballon mit 4 Gasflaschen ein soll? (Verwenden Sie die Anlage ECQB-PPL_BPL001) Siehe Anlage 1

Simulation einer Prüfung

Quiz BPL Heißluft - Balloon Piloten Lizenz, 100 fragen zu 120 minuten!

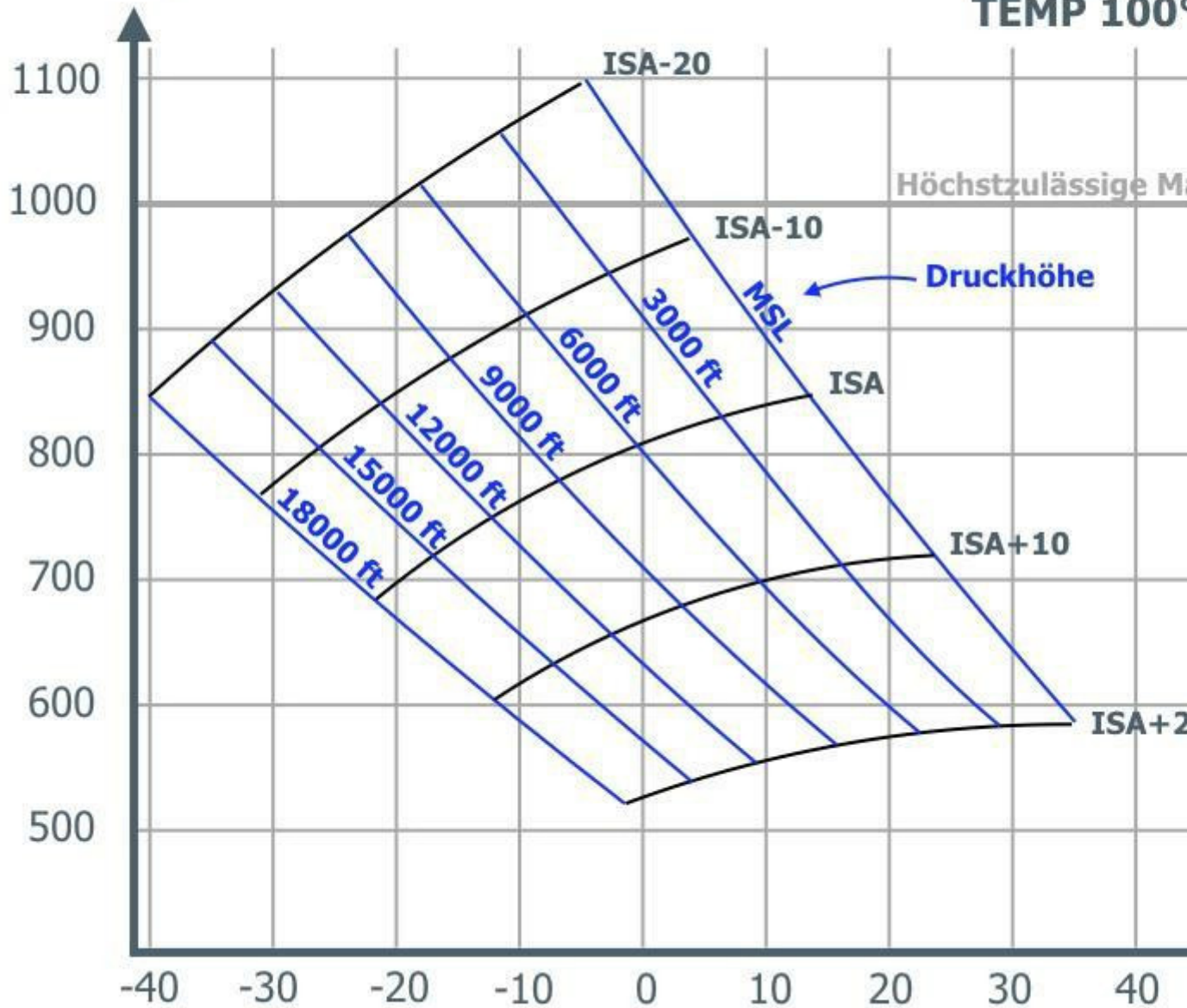


QuizVds.it

Auszug aus dem Flughandbuch

Tragfähigkeit
in kg

Ballonhülle
TEMP 100°



ECQB-PPL_BPL001

- a) 4
- b) 5
- c) 3
- d) 2

Simulation einer Prüfung

Quiz BPL Heißluft - Balloon Piloten Lizenz, 100 fragen zu 120 minuten!



QuizVds.it

39. Welche Richtung entspricht "Kompass Nord" (CN)?

- a) Der nördlichste Teil des Magnetkompasses im Luftfahrzeug, an welchem die Ablesung erfolgt
- b) Die Richtung von einem beliebigen Punkt auf der Erde zum geografischen Nordpol
- c) Die Richtung, in die sich der Magnetkompass unter Einfluss des Erdmagnetfelds und vorhandener Flugzeugmagnetfelder ausrichtet
- d) Der Winkel zwischen der Ausrichtung der Luftfahrzeugnase und der magnetischen Nordrichtung

40. Mitteleuropäische Sommerzeit (CEST) ist festgelegt als UTC+2. Welche Zeit in UTC entspricht somit 1600 MESZ (CEST)?

- a) 1500 UTC.
- b) 1600 UTC.
- c) 1700 UTC.
- d) 1400 UTC.

41. Welche gefährlichen Einstellungen treten häufig zusammen auf?

- a) Macho und Unverwundbarkeit
- b) Unverwundbarkeit und Selbstaufgabe
- c) Impulsivität und Sorgfältigkeit
- d) Selbstaufgabe und Macho

42. Welchen Sauerstoffanteil hat Luft in einer Höhe von ungefähr 6.000 ft?

- a) 21%
- b) 18,9%
- c) 78%
- d) 12%

43. Wie wird im Sprechfunkverkehr das Kennzeichen HB-YKM korrekt übermittelt?

- a) Home Bravo Yankee Kilo Mikro
- b) Hotel Bravo Yuliett Kilo Mikro
- c) Hotel Bravo Yankee Kilo Mike
- d) Home Bravo Yuliett Kilo Mike

Simulation einer Prüfung

Quiz BPL Heißluft - Balloon Piloten Lizenz, 100 fragen zu 120 minuten!



QuizVds.it

44. Welcher Faktor ist ursächlich für die größte Zahl der Luftfahrt-Unfälle?

- a) Geografische Einflüsse
- b) Menschliches Versagen
- c) Technisches Versagen
- d) Meteorologische Einflüsse

45. Welche Aussage ist in Bezug auf die Erdachse korrekt?

- a) Die Erdachse schneidet den magnetischen Südpol sowie den magnetischen Nordpol und hat einen Winkel von $66,5^\circ$ zur Äquatorebene
- b) Die Erdachse schneidet den geografischen Südpol sowie den geografischen Nordpol und hat einen Winkel von $23,5^\circ$ zur Äquatorebene
- c) Die Erdachse schneidet den geografischen Südpol sowie den geografischen Nordpol und steht senkrecht auf der Äquatorebene
- d) Die Erdachse schneidet den magnetischen Südpol sowie den magnetischen Nordpol und steht senkrecht auf der Äquatorebene

46. Ein Variometer misst die Druckdifferenz zwischen...

- a) Dem momentanen dynamischen Druck und dem statischen Druck eines vorherigen Moments.
- b) Dem momentanen Gesamtdruck und dem Gesamtdruck eines vorherigen Moments.
- c) Dem momentanen statischen Druck und dem statischen Druck eines vorherigen Moments.
- d) Dem momentanen dynamischen Druck und dem dynamischen Druck eines vorherigen Moments.

47. Welche Aussage in Bezug auf die Dichte eines Gases ist korrekt?

- a) Bei konstanter Temperatur sinkt die Dichte mit abnehmendem Volumen
- b) Bei konstantem Volumen steigt die Dichte mit zunehmender Temperatur
- c) Bei konstantem Druck sinkt die Dichte mit zunehmender Temperatur
- d) Bei konstantem Volumen sinkt die Dichte mit zunehmender Temperatur

48. Welche Art von Nebel entsteht, wenn feuchte, fast gesättigte Luft durch den vorherrschenden Wind gegen eine Hügelkette gedrückt und dabei zum Aufstieg gezwungen wird?

- a) Advektions-Nebel
- b) Verdunstungs-Nebel
- c) Strahlungs-Nebel
- d) Orographischer Nebel

Simulation einer Prüfung

Quiz BPL Heißluft - Balloon Piloten Lizenz, 100 fragen zu 120 minuten!



QuizVds.it

49. Was hat es zur Folge, wenn der Druck am Brennerventil weniger als 0,28 MPa (2,8 bar) beträgt?

- a) Es darf nicht gestartet werden.
- b) Der Druck in der FG-Flasche darf durch Azetylen erhöht werden.
- c) Das Heizsystem kann beschädigt werden.
- d) Die FG-Flasche muss mit der Flamme angewärmt werden.

50. Der aerostatische Auftrieb hängt unter anderem ab...

- a) Von der Ballonmasse.
- b) Von der Form der Hülle.
- c) Von der Fahrt.
- d) Von der Luftdichte.

51. Welche Kriterien sind bei der Auswahl eines Landeplatzes primär von Bedeutung? 1. Hindernisfreiheit 2. Höhenlage des Platzes 3. Stärke des Bodenwindes

- a) 1, 2 und 3
- b) 2 und 3
- c) 1 und 3
- d) 1 und 2

52. Wie ändern sich Volumen, Dichte und Temperatur eines Gases bei Kompression?

- a) Volumen steigt, Dichte sinkt, Temperatur sinkt.
- b) Volumen sinkt, Dichte steigt, Temperatur steigt.
- c) Volumen sinkt, Dichte sinkt, Temperatur steigt.
- d) Volumen sinkt, Dichte sinkt, Temperatur sinkt.

53. Durch welchen der aufgeführten Faktoren kann eine Kohlenmonoxidvergiftung ausgelöst werden?

- a) Ungesundes Essen
- b) Wenig Schlaf
- c) Rauchen
- d) Alkohol

Simulation einer Prüfung

Quiz BPL Heißluft - Balloon Piloten Lizenz, 100 fragen zu 120 minuten!

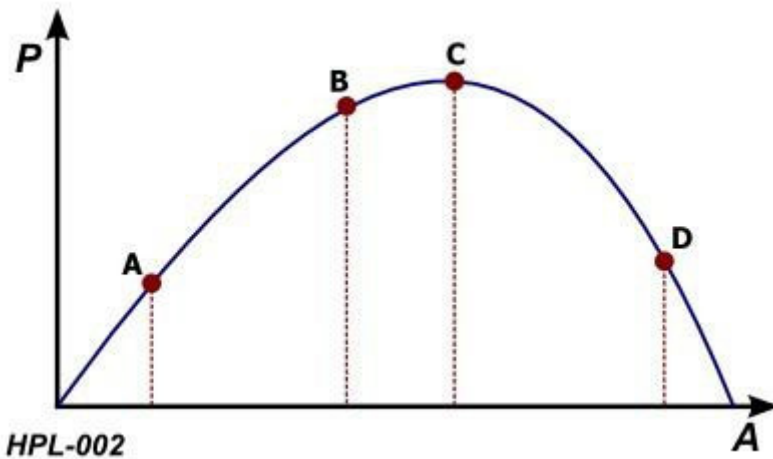


QuizVds.it

54. Welche Bedeutung hat die Redewendung "Verstanden"?

- a) Erlaubnis für das vorgeschlagene Verfahren erteilt
- b) Bei der Übermittlung ist ein Fehler unterlaufen, es muss richtig heißen...
- c) Ich habe Ihre letzte Meldung vollständig erhalten
- d) Ich verstehe Ihre Meldung und werde entsprechend handeln

55. An welchem Punkt der Abbildung befindet sich der ideale Erregungsgrad? Siehe Bild (HPL-002) P: Leistung A: Erregung / Stress Siehe Anlage 1



- a) Punkt A
- b) Punkt B
- c) Punkt D
- d) Punkt C

56. Ein Transponder mit der Fähigkeit, die aktuelle Druckhöhe zu senden ist ein...

- a) Druck-Decoder.
- b) Airspace B approved Transponder.
- c) Mode C oder S Transponder.
- d) Mode A Transponder.

Simulation einer Prüfung

Quiz BPL Heißluft - Balloon Piloten Lizenz, 100 fragen zu 120 minuten!



QuizVds.it

57. Welche Wolkengattung ist auf dem Foto abgebildet? Siehe Bild (MET-004). Siehe Anlage 3



- a) Altocumulus
- b) Cumulus
- c) Cirrus
- d) Stratus

58. Womit hat der Ballonführer beim Abstieg zur Landung in stark unterkühlte, bodennahe Luftschichten zu rechnen?

- a) Plötzliche Änderung der Fahrt.
- b) Ballon beginnt zu steigen.
- c) Starkes Durchfallen beim Eintauchen in die kühlen Luftschichten.
- d) Aufschwimmen auf der kalten Luftschicht.

59. (Verwenden Sie für diese Frage bitte den Anhang PFP-063) Mit welchem Symbol nach ICAO werden allgemeine Höhenpunkt (Geländehöhe) dargestellt? Siehe Anlage 7

- a) C
- b) A
- c) B
- d) D

Simulation einer Prüfung

Quiz BPL Heißluft - Balloon Piloten Lizenz, 100 fragen zu 120 minuten!



QuizVds.it

60. Welchem Dokument kann der Freiballonführer Angaben u?ber die Zulassungsgrenzen, Beladung und Leistung eines Luftfahrzeuges entnehmen?

- a) Flug- und Betriebshandbuch
- b) Eintragungsschein
- c) Bordbuch
- d) Lufttüchtigkeitszeugnis

61. Die Mindestflugsicht für Flüge nach Sichtflugregeln (VFR) in Lufträumen der Klasse E in einer Flughöhe von FL75 beträgt...

- a) 1.500 m.
- b) 8.000 m.
- c) 5.000 m.
- d) 3.000 m.

62. Das Prinzip eines Variometers beruht auf Messung der Differenz von...

- a) Momentanem Gesamtdruck und vorigem Gesamtdruck
- b) Momentanem statischem Druck und vorigem statischem Druck.
- c) Dynamischen Druck und Gesamtdruck
- d) Gesamtdruck und statischem Druck.

63. Wie wird ein Einleitungsanruf im Sprechfunkverkehr zwischen D-EAZF und Düsseldorf Turm korrekt abgesetzt?

- a) Düsseldorf Turm kommen
- b) Düsseldorf Turm DEAZF
- c) DEAZF ruft Düsseldorf Turm
- d) Turm von DEAZF

64. Gegeben sind: TC: 183°; WCA: +011°; MH: 198°; CH: 200°. Welche Werte haben TH und VAR?

- a) TH: 194°. VAR: 004°W.
- b) TH: 172°. VAR: 004°W.
- c) TH: 194°. VAR: 004°E.
- d) TH: 172°. VAR: 004°E.

Simulation einer Prüfung

Quiz BPL Heißluft - Balloon Piloten Lizenz, 100 fragen zu 120 minuten!



QuizVds.it

65. Mitteleuropäische Zeit (MEZ) ist festgelegt als UTC+1. Welche Zeit in UTC entspricht somit 1700 MEZ?

- a) 1800 UTC.
- b) 1500 UTC.
- c) 1600 UTC.
- d) 1700 UTC.

66. Was wird durch einen gelben Bereich auf einer Hüllen-Thermometerskala mit Analoganzeige dargestellt?

- a) Der normale Betriebsbereich
- b) Ein Gefahrenbereich
- c) Eine Unterteilung zum besseren Ablesen
- d) Die maximale zulässigen Werte

67. Welche Redewendung verwendet der Pilot, um dem Turm ein Durchstartmanöver mitzuteilen?

- a) Anflug abgebrochen
- b) Starte durch
- c) Keine Landung
- d) Ziehe hoch

68. Der trockenadiabatische Temperaturgradient beträgt...

- a) 0,6 °C / 100 m.
- b) 1,0 °C / 100 m.
- c) 2 °C / 1.000 ft.
- d) 0,65 °C / 100 m.

69. Welche ist die beste Kombination von Eigenschaften in Bezug auf die persönliche Einstellung bzw. das Verhalten eines Piloten?

- a) Introvertiert - labil
- b) Extrovertiert - labil
- c) Extrovertiert - stabil
- d) Introvertiert - stabil

Simulation einer Prüfung

Quiz BPL Heißluft - Balloon Piloten Lizenz, 100 fragen zu 120 minuten!



QuizVds.it

70. Welches ist ein Anzeichen für eine "Macho"-Einstellung?

- a) Riskante Flugmanöver um Zuschauer am Boden zu beeindrucken
- b) Eine umfassende Risikobewertung von unbekanntem Situationen
- c) Die Durchführung einer sorgfältigen Vorflugkontrolle
- d) Schnelles Resignieren in komplexen und kritischen Situationen

71. Was bedeutet die Funktest-Verständlichkeit 2?

- a) Die Übermittlung ist schwer verständlich
- b) Die Übermittlung ist sehr gut verständlich
- c) Die Übermittlung ist zeitweise verständlich
- d) Die Übermittlung ist unverständlich

72. Der Luftdruck gemäß ISA-Bedingungen beträgt in FL 180 (ca. 5.500 m) ...

- a) 500 hPa.
- b) 1.013,25 hPa.
- c) 250 hPa.
- d) 300 hPa.

73. Bei einer Überflugkontrolle wird festgestellt, dass eine Distanz von 6 NM in 8 min zurückgelegt wurde. Wie lang wird die voraussichtliche Flugzeit für die Restdistanz von 9 NM sein?

- a) 60 min.
- b) 180 min.
- c) 12 min.
- d) 90 min.

74. Die Obergrenze von LO R 4 beträgt... Siehe Anlage (PFP-030) Siehe Anlage 3

- a) 4.500 ft MSL.
- b) 1.500 ft MSL.
- c) 4.500 ft AGL.
- d) 1.500 ft AGL.

Simulation einer Prüfung

Quiz BPL Heißluft - Balloon Piloten Lizenz, 100 fragen zu 120 minuten!



QuizVds.it

75. Wann sind im Falle einer Wasserlandung die Schwimmwesten aufzublasen?

- a) Vor dem Aufsetzen auf der Wasseroberfläche.
- b) Nach der Landung Im Korb, wenn zu erwarten ist, dass der Korb verlassen werden muss.
- c) Nach dem Verlassen des Korbes.
- d) Noch während der Fahrt über Wasser.

76. Welche Auswirkung hat eine Erhöhung der Lufttemperatur in der Hülle eines Heißluftballons um eine bestimmte Temperaturdifferenz?

- a) Die Verringerung der Sinkrate nimmt mit der Höhe zu.
- b) Der Zuwachs an Tragfähigkeit nimmt mit der Höhe ab.
- c) Der Zuwachs an Steigrate nimmt mit der Höhe zu.
- d) Der Zuwachs an Tragfähigkeit nimmt mit der Höhe zu.

77. Wie viele Satelliten benötigt ein GPS-Gerät mindestens für eine dreidimensionale Positionsbestimmung?

- a) Zwei
- b) Vier
- c) Drei
- d) Fünf

78. Vor dem Start stellt der Freiballonführer fest, dass durch die Zuladung die höchstzulässige Masse um 5% überschritten wurde. Was ist zu tun?

- a) Bei Überschreitung von nicht mehr als 5% kann normal gestartet werden.
- b) Beim Start ist besonders auf Hindernisse zu achten.
- c) Eine Genehmigung für den Start durch den Flugleiter einholen.
- d) Die Zuladung ist auf die höchstzulässige Masse zu reduzieren.

79. Beim Start eines Freiballons stehen im zu erwartenden Flugweg in einer Entfernung von 600 m Hindernisse mit 40 m Höhe. Sie rechnen nach dem Start mit einer Steigrate von 1.5 m/s. Wie hoch darf die Windgeschwindigkeit höchstens sein, um die Hindernisse mit 50 m Sicherheitsabstand zu überfliegen, wenn Sie für die Kalkulation als Sicherheitspuffer das Doppelte der tatsächlichen Windgeschwindigkeit verwenden?

- a) 1 m/s
- b) 3 m/s
- c) 5 m/s
- d) 10 m/s

Simulation einer Prüfung

Quiz BPL Heißluft - Balloon Piloten Lizenz, 100 fragen zu 120 minuten!



QuizVds.it

80. Welcher Begriff bezeichnet das Auseinanderströmen von Luft?

- a) Konkordenz
- b) Konvergenz
- c) Subsudenz
- d) Divergenz

81. Notmeldungen sind Meldungen...

- a) Von Luftfahrzeugführern oder Luftfahrzeughaltern, die für im Flug befindliche Luftfahrzeuge von unmittelbarer Bedeutung sind.
- b) über Luftfahrzeuge und deren Insassen, die von schwerer und unmittelbarer Gefahr bedroht sind und sofortiger Hilfe bedürfen.
- c) Die die Sicherheit eines Luftfahrzeugs, eines Wasserfahrzeugs, eines anderen Fahrzeugs oder einer Person betreffen.
- d) über den Betrieb oder die Wartung von Einrichtungen, die für die Sicherheit oder Regelmäßigkeit des Flugbetriebs wichtig sind.

82. Beim Start eines Freiballons herrscht eine Windgeschwindigkeit von 3 m/s. Im zu erwartenden Flugweg stehen in einer Entfernung von 360 m Hindernisse mit 40 m Höhe. Wie hoch muss die Steigrate sein, um die Hindernisse mit 50 m Sicherheitsabstand zu überfliegen? (Berücksichtigen Sie hierzu das Doppelte der Bodenwindgeschwindigkeit)

- a) 2 m/s
- b) 0,5 m/s
- c) 1 m/s
- d) 1,5 m/s

83. Wer hat beim Aufrüsten eines Heißluftballons feste, feuerhemmende Handschuhe und alle Körperteile bedeckende Kleidung zu tragen?

- a) Nur die Aufrüstmansschaft
- b) Freiballonführer, Aufrüstmansschaft und alle Zuschauer
- c) Der Freiballonführer und die Aufrüstmansschaft
- d) Nur der Freiballonführer

Simulation einer Prüfung

Quiz BPL Heißluft - Balloon Piloten Lizenz, 100 fragen zu 120 minuten!



QuizVds.it

84. Was erläutert das "Schweizer Käse Modell"?

- a) Das Prinzip der Fehlerkette
- b) Die Handlungsbereitschaft des Piloten
- c) Das Verfahren bei einer Notlandung
- d) Den optimalen Problemlösungsweg

85. Welche Beziehung besteht zwischen feucht- und trockenadiabatischem Temperaturgradienten?

- a) Der feuchtadiabatische Gradient ist größer als der trockenadiabatische Gradient
- b) Der feuchtadiabatische Gradient ist proportional zum trockenadiabatischen Gradienten
- c) Der feuchtadiabatische Gradient ist gleich dem trockenadiabatischen Gradienten
- d) Der feuchtadiabatische Gradient ist geringer als der trockenadiabatische Gradient

86. Was bedeutet "VMC"?

- a) Sichtflugregeln
- b) Veränderliche meteorologische Bedingungen
- c) Sichtflugwetterbedingungen
- d) Instrumentenflugpflicht

87. Wie wird der der beim Überströmen der oberen Ballonhülle eines am Boden stehenden Ballons entstehende dynamische Auftrieb genannt?

- a) Gegen-Ballast
- b) Untertrieb
- c) Scheinauftrieb
- d) Obenauftrieb

88. Wie wird der Steuerkurs 285 im Sprechfunkverkehr korrekt übermittelt?

- a) Zwo Hundert Acht Fünf
- b) Zwo Hundert Fünfundachzig
- c) Zwo Acht Fünf Hundert
- d) Zwo Acht Fünf

Simulation einer Prüfung

Quiz BPL Heißluft - Balloon Piloten Lizenz, 100 fragen zu 120 minuten!



QuizVds.it

89. Wie hoch ist der Gasanteil von Stickstoff in der Luft?

- a) 78%
- b) 0,1%
- c) 21%
- d) 1%

90. Die Endsinkgeschwindigkeit eines Heißluftballons wird nach Sinken über etwa welches Höhenintervall erreicht?

- a) 50 - 100 m
- b) 500 - 1000 m
- c) 250 - 450 m
- d) 1000 - 2000 m

91. Eine Windscherung ist...

- a) Ein meteorologisches Fallwind-Phänomen an der Nordseite der Alpen.
- b) Die langsame Zunahme der Windgeschwindigkeit in Höhen oberhalb von 13.000 ft.
- c) Eine Änderung der mittleren Windgeschwindigkeit um mehr als 15 kt.
- d) Eine vertikale oder horizontale Änderung von Windgeschwindigkeit und Windrichtung.

92. Was bedeutet die Abkürzung "TRA"?

- a) Temporäre Luftraumreservierung (Temporary Reserved Airspace)
- b) Temporäre Zone mit Radarführung (Temporary Radar Routing Area)
- c) Nahverkehrskontrollzone (Terminal Area)
- d) Zone mit Transponderpflicht (Transponder Area)

93. Wie wird die Hüllenbelastung eines Heißluftballons übertragen?

- a) Durch die Kronenseile
- b) Durch die Halteleinen
- c) Durch die Schleppseile
- d) Durch die Tragseile

Simulation einer Prüfung

Quiz BPL Heißluft - Balloon Piloten Lizenz, 100 fragen zu 120 minuten!



QuizVds.it

94. Welche Redewendung verwendet der Pilot, wenn eine Meldung mit "Ja" beantwortet werden soll?

- a) Ja
- b) Affirmativ
- c) Positiv
- d) Roger

95. Welche Informationen enthält der Teil "AD" der AIP?

- a) Kartensymbole, Verzeichnis der Funknavigationshilfen, Sonnenauf- und Untergangszeiten, Flugplatzgebühren, Flugsicherungsgebühren.
- b) Warnungen für die Luftfahrt, ATS Lufträume und Strecken, Luftsperrgebiete, Beschränkungs- und Gefahrengebiete.
- c) Zutrittsbestimmungen zu Flughäfen, Passagierkontrollen und Anforderungen an Piloten, Lizenzmuster, Gültigkeitszeitrahmen.
- d) Verzeichnis, Klassifizierung und Karten von Flugplätzen, Anflugkarten, Bodenkarten.

96. Flugbetriebsmeldungen sind Meldungen...

- a) Von Luftfahrzeugführern oder Luftfahrzeughaltern, die für im Flug befindliche Luftfahrzeuge von unmittelbarer Bedeutung sind.
- b) über den Betrieb oder die Wartung von Einrichtungen, die für die Sicherheit oder Regelmäßigkeit des Flugbetriebs wichtig sind.
- c) über Luftfahrzeuge und deren Insassen, die von schwerer und unmittelbarer Gefahr bedroht sind und sofortiger Hilfe bedürfen.
- d) Die die Sicherheit eines Luftfahrzeugs, eines Wasserfahrzeugs, eines anderen Fahrzeugs oder einer Person betreffen.

97. Ab welcher Höhe ist der Körper nicht mehr in der Lage, die Auswirkungen des niedrigen atmosphärischen Luftdrucks vollständig zu kompensieren (Störschwelle)?

- a) 12.000 Fuß
- b) 5.000 Fuß
- c) 22.000 Fuß
- d) 7.000 Fuß

98. Durch welche Meldungsgruppe wird ein mäßiger Regenschauer in einem METAR benannt?

- a) +RA
- b) SHRA
- c) TS
- d) +TSRA

Simulation einer Prüfung

Quiz BPL Heißluft - Balloon Piloten Lizenz, 100 fragen zu 120 minuten!



QuizVds.it

99. Unter welchen Wetterbedingungen sind keine Gefahren für eine Ballonfahrt zu erwarten?

- a) Bei einer herannahenden Kaltfront.
- b) Bei Hochdruckwetterlagen vor Sonnenuntergang.
- c) Bei einer herannahenden Warmfront.
- d) In der Nähe von Schauern oder Gewittern.

100. Welches Gas ist schwerer als Luft?

- a) Helium
- b) Wasserstoff
- c) Leuchtgas
- d) Propan

Simulation einer Prüfung

Quiz BPL Heißluft - Balloon Piloten Lizenz, 100 fragen zu 120 minuten!



QuizVds.it

Antwortschema

Vergleichen Sie Ihre Antworten mit der folgenden Tabelle und notieren Sie Ihre Punktzahl!

01: C	02: A	03: B	04: A
05: C	06: B	07: D	08: D
09: C	10: A	11: A	12: A
13: C	14: C	15: D	16: A
17: A	18: B	19: B	20: B
21: A	22: A	23: B	24: B
25: C	26: B	27: A	28: C
29: D	30: B	31: A	32: A
33: D	34: D	35: C	36: C
37: C	38: C	39: C	40: D
41: A	42: A	43: C	44: B
45: C	46: C	47: C	48: D
49: A	50: D	51: C	52: B
53: C	54: C	55: B	56: C
57: C	58: D	59: A	60: A
61: C	62: B	63: B	64: A
65: C	66: B	67: B	68: B
69: C	70: A	71: C	72: A
73: C	74: A	75: C	76: B
77: B	78: D	79: C	80: D
81: B	82: D	83: C	84: A

Simulation einer Prüfung

Quiz BPL Heißluft - Balloon Piloten Lizenz, 100 fragen zu 120 minuten!



QuizVds.it

85: **D** _____

86: **C** _____

87: **C** _____

88: **D** _____

89: **A** _____

90: **C** _____

91: **D** _____

92: **A** _____

93: **D** _____

94: **C** _____

95: **D** _____

96: **B** _____

97: **A** _____

98: **B** _____

99: **B** _____

100: **D** _____

Simulation einer Prüfung

Quiz BPL Heißluft - Balloon Piloten Lizenz, 100 fragen zu 120 minuten!



QuizVds.it

Antwortformular

Verwenden Sie dieses Formular, um Ihre Antworten zu markieren

01: _____	02: _____	03: _____	04: _____
05: _____	06: _____	07: _____	08: _____
09: _____	10: _____	11: _____	12: _____
13: _____	14: _____	15: _____	16: _____
17: _____	18: _____	19: _____	20: _____
21: _____	22: _____	23: _____	24: _____
25: _____	26: _____	27: _____	28: _____
29: _____	30: _____	31: _____	32: _____
33: _____	34: _____	35: _____	36: _____
37: _____	38: _____	39: _____	40: _____
41: _____	42: _____	43: _____	44: _____
45: _____	46: _____	47: _____	48: _____
49: _____	50: _____	51: _____	52: _____
53: _____	54: _____	55: _____	56: _____
57: _____	58: _____	59: _____	60: _____
61: _____	62: _____	63: _____	64: _____
65: _____	66: _____	67: _____	68: _____
69: _____	70: _____	71: _____	72: _____
73: _____	74: _____	75: _____	76: _____
77: _____	78: _____	79: _____	80: _____
81: _____	82: _____	83: _____	84: _____

Simulation einer Prüfung

Quiz BPL Heißluft - Balloon Piloten Lizenz, 100 fragen zu 120 minuten!



QuizVds.it

85: _____

86: _____

87: _____

88: _____

89: _____

90: _____

91: _____

92: _____

93: _____

94: _____

95: _____

96: _____

97: _____

98: _____

99: _____

100: _____