

Simulation d'examen

ATPL - Licence de pilote de ligne avion - Droit aérien et procédures du contrôle de la circulation aérienne



QuizVds.it

NOM DE L'ÉLÈVE:

DATE ET HEURE:

01. Sont donnés : - Distance du départ à la destination : 1 860 NM. - Vitesse sol "aller" : 360 kt. - Vitesse sol "retour" : 400 kt. Le temps de vol jusqu'au point équitemps (PET) est :

- a) 22 minutes.
- b) 132 minutes.
- c) 163 minutes.
- d) 147 minutes.

02. Parmi les propositions suivantes, qui d'après l'annexe 13 de l'OACI sera chargé de nommer un représentant accrédité pour participer à l'enquête ?

- a) Tous les États membres de l'OACI.
- b) Tout État qui, sur demande, fournit des informations, des moyens ou des experts à l'État qui mène l'enquête.
- c) L'État menant l'enquête, l'État d'immatriculation de l'aéronef et l'État de l'exploitant.
- d) L'État menant l'enquête et l'État de conception et de fabrication.

03. Un aéronef maintient une altitude indiquée constante de 4500 ft de A (360 ft au-dessus du niveau de la mer, QNH : 986 hPa) à B (690 ft au-dessus du niveau moyen de la mer, QNH : 1011 hPa). En faisant l'hypothèse que le calage altimétrique reste affiché à 986 hPa, la hauteur de l'aéronef au-dessus du sol au point B sera :

- a) 4815 ft.
- b) 5175 ft.
- c) 4485 ft.
- d) 3135 ft.

04. Si un aéronef fait l'objet d'une intervention illicite, le pilote aux commandes devrait se garer :

- a) à proximité des ambulances et autres véhicules de sécurité.
- b) Près du terminal afin que les forces d'intervention puissent atteindre l'avion sans que les pirates de l'air ne s'en aperçoivent.
- c) à la porte de débarquement.
- d) Dans une zone isolée.

Simulation d'examen

ATPL - Licence de pilote de ligne avion - Droit aérien et procédures du contrôle de la circulation aérienne



QuizVds.it

05. Quelles sont les trois phases du Syndrôme Général d'Adaptation ?

- a) Alerte, résistance, épuisement.
- b) Alarme, résistance, performance.
- c) Alarme, résistance, épuisement.
- d) Alerte, résistance, performance.

06. Dans quelles circonstances un VDF devrait-il être utilisé ?

- a) En se déclarant en détresse sur 121,5 MHz.
- b) Lors du premier appel d'une FIR en passant une frontière.
- c) En se déclarant en détresse sur n'importe quelle fréquence.
- d) En rejoignant un espace contrôlé depuis un espace non contrôlé.

07. L'EPR (Engine Pressure Ratio) est :

- a) La différence entre la pression totale en entrée compresseur et la pression totale en sortie turbine.
- b) Le rapport de la pression totale en sortie turbine sur la pression totale ambiante.
- c) Le rapport de la pression totale en sortie turbine sur la pression totale en entrée compresseur.
- d) Le rapport de la pression totale en sortie compresseur sur la pression totale en entrée compresseur.

08. La charge marchande est définie comme :

- a) La masse totale de l'équipage, des passagers, des bagages, du fret et du carburant utilisable.
- b) La masse totale de l'équipage et des passagers excluant tout bagage ou fret.
- c) La masse totale des passagers, des bagages et du fret, incluant tout chargement non payant.
- d) La masse totale des passagers, des bagages, du fret et du carburant utilisable.

09. L'ADC reçoit en entrée : 1. la température extérieure (OAT). 2. la pression dynamique. 3. la température totale (TAT). 4. la pression statique. 5. l'alimentation électrique. 6. la pression totale. 7. l'angle d'incidence (AOA). La combinaison regroupant l'ensemble des propositions correctes est :

- a) Toutes les propositions sont correctes.
- b) 1, 2, 5, 6.
- c) 3, 4, 5, 6, 7.
- d) 3, 4, 6.

Simulation d'examen

ATPL - Licence de pilote de ligne avion - Droit aérien et procédures du contrôle de la circulation aérienne



QuizVds.it

10. Une plateforme inertielle est maintenue à l'horizontale en contrant les effets :

- a) Du déplacement de l'avion, de la précession astronomique, de la précession de déplacement et de la force de Coriolis
- b) De la vitesse verticale, de la précession astronomique, de la force centrifuge et de la précession de déplacement
- c) Des mouvements de lacet, de la seconde précession et des oscillations de Schüler
- d) De l'inertie gyroscopique, de la précession astronomique et des oscillations de Schüler

11. (Pour cette question utiliser la carte 11-4 / LONDON). La fréquence, l'indicatif et l'axe d'approche pour la piste 27R, sont :

- a) 110.3 MHz, IRR, 094°.
- b) 109.5 MHz, ILL, 274°.
- c) 113.6 MHz, LON, 094°.
- d) 110.3 MHz, IRR, 274°.

12. La fonction d'un bouchon fusible est :

- a) D'éviter l'explosion du pneu en cas de température excessive.
- b) De fonctionner comme un disjoncteur spécial dans le circuit électrique.
- c) D'éviter la fusion du disque en cas de température excessive.
- d) De protéger le système pneumatique en cas de surpression.

13. Si la vitesse diminue en dessous de la vitesse de traînée minimale :

- a) La traînée augmente et la stabilité de la vitesse diminue.
- b) La traînée augmente et la stabilité de la vitesse augmente.
- c) La traînée diminue et la stabilité de la vitesse diminue.
- d) La traînée diminue et la stabilité de la vitesse augmente.

14. Lesquels des symptômes suivants peut ressentir un pilote, lorsqu'il est sujet à l'hypoxie ? 1. Fatigue. 2. Euphorie. 3. Manque de concentration. 4. Douleur dans les articulations. 5. Sensation d'étouffement.

- a) 1, 2, 3 et 4 sont correctes.
- b) Seule 5 est fausse.
- c) 4 et 5 sont correctes.
- d) 1, 2 et 3 sont correctes.

Simulation d'examen

ATPL - Licence de pilote de ligne avion - Droit aérien et procédures du contrôle de la circulation aérienne



QuizVds.it

15. Le message d'une émission d'essai d'un aéronef est composé de :

- a) L'identification de la station appelée, de l'identification de l'aéronef, des mots "POUR ESSAI" et de la fréquence utilisée.
- b) L'identification de la station appelée, de l'identification de l'aéronef, des mots "ESSAI RADIO" et de la fréquence utilisée.
- c) L'identification de la station appelée, de l'identification de l'aéronef, des mots "POUR ESSAI RADIO"..
- d) L'identification de la station appelée, de l'identification de l'aéronef, des mots "ESSAI RADIO".

16. Pour indiquer une séparation entre plusieurs parties d'un message, l'expression à utiliser est :

- a) Stop.
- b) Répondez.
- c) Je répète.
- d) Break.

17. Dans quelle situation la portance de l'aile d'un avion en palier aura-t-elle une valeur maximale (les moteurs sont montés sous les ailes) ?

- a) Centrage avant et poussée réduite.
- b) Centrage arrière et poussée réduite.
- c) Centrage avant et poussée décollage.
- d) Centrage arrière et poussée décollage.

18. Lors d'une montée à Mach constant dans la troposphère (en condition standard), comment varie la vitesse vraie (TAS) ?

- a) La TAS diminue.
- b) La TAS est indépendante du nombre de Mach.
- c) La TAS est constante.
- d) La TAS augmente.

19. A une altitude telle que la pression est égale à la moitié de sa valeur au niveau de la mer, vous devez :

- a) Respirer lentement pour éviter l'hypoxie.
- b) Utiliser de l'oxygène supplémentaire.
- c) Respirer de l'oxygène sous pression.
- d) Respirer de l'oxygène pur.

Simulation d'examen

ATPL - Licence de pilote de ligne avion - Droit aérien et procédures du contrôle de la circulation aérienne



QuizVds.it

20. Avant d'entreprendre un vol, qui doit s'assurer que l'avion est en état de navigabilité pour le vol prévu ?

- a) L'exploitant uniquement.
- b) Le superviseur de maintenance.
- c) Le commandant de bord.
- d) Un organisme Part-145.

21. Le pilote d'un bimoteur léger a calculé un plafond pratique de 4 000 m, en se basant sur les prévisions de conditions générales du vol et avec une masse au décollage de 3 250 kg. Si la masse au décollage est de 3 000 kg, le plafond pratique sera :

- a) Supérieur à 4 000 m.
- b) Inchangé, égal à 4 000 m.
- c) Inférieur à 4 000 m.
- d) Seul un nouveau calcul des performances permet de déterminer si le plafond pratique sera supérieur ou inférieur à 4 000 m.

22. La vitesse indiquée maximum pour un départ de la piste 22 est :

Simulation d'examen

ATPL - Licence de pilote de ligne avion - Droit aérien et procédures du contrôle de la circulation aérienne



QuizVds.it

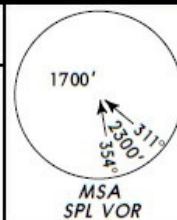
EHAM/AMS
SCHIPHOL

JEPPESEN AMSTERDAM, NETHERLANDS

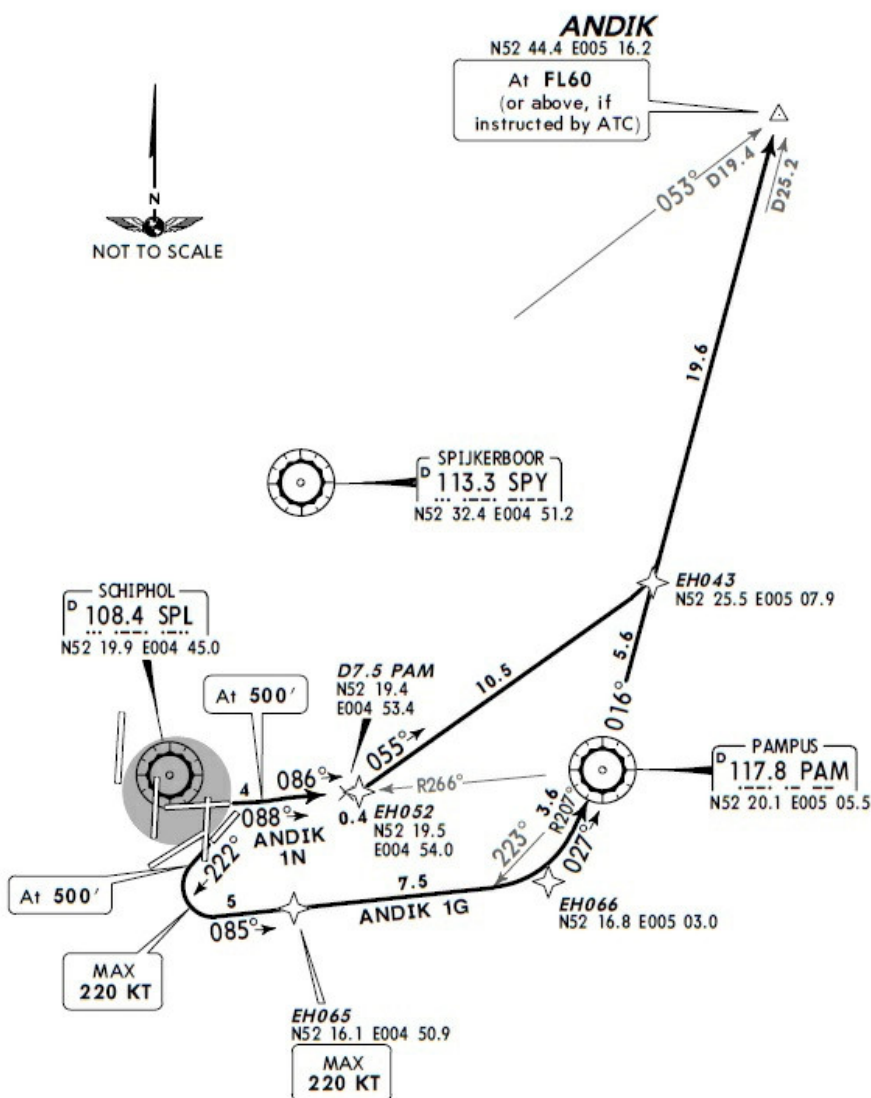
27 JAN 06 10-3C

SID

SCHIPHOL Departure (R) 119.05 Apt Elev -11' Trans level: By ATC Trans alt: 3000' For departure instructions refer to 10-3A.



ANDIK 1G [ANDI1G], ANDIK 1N [ANDI1N]
RWYS 22, 09 DEPARTURES
SPEED MAX 250 KT BELOW FL100



Initial climb clearance FL60 higher level only when cleared by ATC

SID	RWY	ROUTING
ANDIK 1G	22	Climb on 222° track, at 500' turn LEFT, 085° track, at PAM R-223 turn LEFT, intercept PAM R-207 inbound to PAM, PAM R-016 to ANDIK. RNAV: THR 22 - (500') - EH065 (K220-) - EH066 - PAM - ANDIK (FL60).
ANDIK 1N	09	Climb on 088° track, at 500' turn LEFT, intercept PAM R-266 inbound to D7.5 PAM, turn LEFT, 055° track, intercept PAM R-016 to ANDIK. RNAV: THR 09 - (500') - EH052 - EH043 - ANDIK (FL60).

CHANGES: SIDs transferred; chart redrawn.

© JEPPESEN SANDERSON, INC., 2003, 2006. ALL RIGHTS RESERVED.

Visitez le site et téléchargez nos applications pour iPhone, iPad et Android !

QuizVds.it

Simulation d'examen

ATPL - Licence de pilote de ligne avion - Droit aérien et procédures du contrôle de la circulation aérienne



QuizVds.it

- a) 280 kt IAS.
- b) 220 kt IAS.
- c) Pas de restriction de vitesse.
- d) 250 kt IAS.

23. Un aéronef règle son transpondeur sur le code 7600, cela signifie :

- a) Qu'il s'apprête à effectuer un atterrissage forcé.
- b) Qu'il demande un changement de niveau immédiat.
- c) Qu'il se dérouté vers son aéroport de dégagement.
- d) Qu'il lui est impossible d'établir la communication suite à une panne de l'équipement de radiocommunication.

Simulation d'examen

ATPL - Licence de pilote de ligne avion - Droit aérien et procédures du contrôle de la circulation aérienne



QuizVds.it

24. En cas de menace sérieuse basée sur la présence d'une bombe à bord d'un avion pressurisé et sans tenir compte des considérations carburant :

- a) Vous descendez au niveau de vol correspondant à l'altitude cabine indiquée ou, si elle est plus élevée, à l'altitude de sécurité, et en guise de mesure préventive vous vous mettez en configuration d'atterrissage.
- b) Vous descendez au niveau de vol correspondant à l'altitude cabine indiquée et gardez l'avion en lisse jusqu'à l'approche finale.
- c) Vous entreprenez une descente d'urgence pour atteindre l'altitude de sécurité.
- d) Vous montez au niveau de vol maximal qui ne nécessite pas l'utilisation de la pressurisation.

25. Un aéronef descend sur une pente de 12 % en maintenant une vitesse sol de 540 kt. Le taux de descente de cet aéronef est approximativement de :

- a) 3 900 ft/min.
- b) 6 500 ft/min.
- c) 4 500 ft/min.
- d) 650 ft/min.

26. Le Mille nautique NM représente la longueur d'un arc de grand cercle intercepté par un angle au centre de la terre de :

- a) 1 minute sexagésimale.
- b) 1 minute centésimale.
- c) 0,1 minute centésimale.
- d) 0,1 minute sexagésimale.

27. À quelle position les précessions apparentes dues à la rotation de la Terre et au déplacement de l'aéronef sont-elles égales à zéro ?

- a) A l'équateur.
- b) Par 45°N de latitude.
- c) Au pôle Nord.
- d) Par 45°S de latitude.

Simulation d'examen

ATPL - Licence de pilote de ligne avion - Droit aérien et procédures du contrôle de la circulation aérienne



QuizVds.it

28. Lors d'un vol IFR, un pilote est confronté à une urgence qui cause un écart par rapport à la clairance ATC. Quelles actions doivent être entreprises ?

- a) Remettre un rapport détaillé au contrôle dans les 24 heures.
- b) L'organisme de contrôle approprié doit être informé de l'action entreprise dès que les circonstances le permettent.
- c) Demander une clairance modifiée ou annuler le plan de vol IFR.
- d) Transpondeur 7700.

29. Lesquelles de ces affirmations sur l'architecture informatique sont correctes ou incorrectes?1) La méthode multitâche est une solution matérielle.2) Le multitâche et le multitraitement sont basés sur la même configuration matérielle.

- a) 1) est incorrecte, 2) est correcte.
- b) 1) est incorrecte, 2) est incorrecte.
- c) 1) est correcte, 2) est correcte.
- d) 1) est correcte, 2) est incorrecte.

30. La référence utilisée pour les calculs de centrage est :

- a) Choisie sur l'axe longitudinal de l'avion, et nécessairement située entre le nez et la queue de l'aéronef.
- b) Choisie sur l'axe longitudinal de l'avion, et nécessairement située entre le bord d'attaque et le bord de fuite de l'aile.
- c) Choisie sur l'axe longitudinal de l'avion, et pas nécessairement située entre le nez et la queue de l'aéronef.
- d) Choisie sur l'axe longitudinal de l'avion, et toujours au niveau de la cloison pare-feu.

31. (Pour cette question utiliser la carte ED-6). Quelle est la fréquence du service d'information de vol de Munich ?

- a) 126,95 MHz.
- b) 131,22 MHz.
- c) 121,97 MHz.
- d) 123,12 MHz.

Simulation d'examen

ATPL - Licence de pilote de ligne avion - Droit aérien et procédures du contrôle de la circulation aérienne



QuizVds.it

32. La fiche de pesée d'un avion indique que la masse à vide est de 57 320 kg. La masse à vide en ordre d'exploitation est de 60 120 kg et la masse maximale sans carburant 72 100 kg. Laquelle des propositions suivantes est correcte en ce qui concerne cet avion ?

- a) Les équipements opérationnels ont une masse de 2800 kg et la charge marchande maximale pour cet avion est 11980 kg.
- b) Les équipements opérationnels ont une masse de 2800 kg et la charge utile maximale est 11980 kg.
- c) Les équipements opérationnels ont une masse de 2800 kg et la charge marchande maximale pour cet avion est 14780 kg.
- d) Les équipements opérationnels ont une masse de 2800 kg et la charge utile maximale est 14780 kg.

33. Une "longueur de piste balancée" existe lorsque :

- a) Le prolongement dégagé égale le prolongement d'arrêt.
- b) La distance d'accélération-arrêt est égale à la distance de décollage un moteur en panne.
- c) La distance d'accélération-arrêt est égale à la distance de décollage tous moteurs en fonctionnement.
- d) La distance de décollage tous moteurs en fonctionnement est égale à la distance de décollage un moteur en panne.

34. La masse forfaitaire retenue pour un enfant de moins de 12 ans dans le devis de masse et de centrage est de :

- a) 35 kg s'il a plus de 2 ans et s'il occupe un siège.
- b) 35 kg s'il a plus de 2 ans et s'il occupe un siège, 10 kg s'il a moins de 2 ans et s'il occupe un siège.
- c) 35 kg s'il a plus de 2 ans et s'il occupe un siège et 10 kg s'il a moins de 2 ans et qu'il occupe pas de siège.
- d) 35 kg quel que soit son âge s'il occupe un siège.

35. Pour quels types de vols, le plan de vol est-il exigé ? 1. vols IFR. 2. vols IFR et VFR. 3. vols franchissant les frontières. 4. vols au-dessus d'un plan d'eau. 5. vols de transport public

- a) 2, 3, 4, 5.
- b) 2, 3, 4.
- c) 1, 3.
- d) 1, 3, 5.

Simulation d'examen

ATPL - Licence de pilote de ligne avion - Droit aérien et procédures du contrôle de la circulation aérienne



QuizVds.it

36. Le signal de sortie d'un détecteur de vibrations est :

- a) Inversement proportionnel à la vitesse de rotation du moteur.
- b) Toujours filtré pour supprimer les fréquences non-désirées.
- c) Directement proportionnel à la vitesse de rotation du moteur.
- d) Envoyé directement au cockpit sans filtrage ni amplification.

37. Pour rendre le message plus efficace et plus intelligible :

- a) Accentuer la fin du message.
- b) Utiliser la méthode de chaque mot deux fois.
- c) Maintenir le ton de la parole à un niveau constant.
- d) Accentuer chaque début de message.

38. Où est-il préférable d'effectuer une vidange en vol ?

- a) Au-dessus de l'eau si possible, en dessous du FL 60.
- b) Dans le circuit d'attente si autorisé par l'ATC.
- c) Au-dessus du FL 60.
- d) En approche finale.

39. La phrase correcte pour demander à un aéronef de suspendre le transpondeur réglé sur le "Mode C" du fait d'indications erronées est :

- a) Transpondeur Attente.
- b) Régler le transpondeur sur le mode Alpha.
- c) Transpondeur Arrêt.
- d) Arrêter transpondeur Charlie.

40. La définition correcte de la longitude est :

- a) L'arc d'équateur compris entre le méridien de Greenwich et le méridien du lieu mesuré en degrés minutes secondes et nommée Est ou Ouest.
- b) L'angle entre le méridien de Greenwich et le méridien du lieu.
- c) La différence entre le méridien de Greenwich et le méridien du lieu mesurée au centre de la Terre.
- d) Le chemin Est Ouest entre le méridien de Greenwich et la position.

Simulation d'examen

ATPL - Licence de pilote de ligne avion - Droit aérien et procédures du contrôle de la circulation aérienne



QuizVds.it

41. Un avion suit le parallèle 45°N. La route suivie est :

- a) Une route à dérive constante.
- b) Une route à cap constant.
- c) Une loxodromie.
- d) Une orthodromie.

42. Entre quels composants une disparité d'interface cause-t-elle une erreur d'interprétation en utilisant un vieil altimètre à trois aiguilles ?

- a) Liveware - liveware.
- b) Liveware - environnement.
- c) Liveware - software.
- d) Liveware - hardware.

43. Pendant le vol, le chef de cabine informe l'équipage qu'un passager utilise un équipement portable susceptible de perturber les systèmes électroniques de l'avion. Le commandant de bord :

- a) Autorise son utilisation pendant tout le vol.
- b) Ne doit pas autoriser quiconque à utiliser un tel appareil à bord.
- c) Peut autoriser l'utilisation de l'appareil, à titre exceptionnel.
- d) Autorise son utilisation sauf pendant les phases de décollage et d'atterrissage.

44. Une APU moderne sert à démarrer les réacteurs. Elle sert aussi en vol :

- a) à fournir du conditionnement d'air et de l'énergie électrique.
- b) à fournir soit du conditionnement d'air ou de l'énergie électrique mais jamais les deux en même temps.
- c) à fournir du conditionnement d'air et de l'énergie électrique au sol et de l'énergie électrique et hydraulique en vol.
- d) à fournir du conditionnement d'air et de la poussée en cas de panne d'un moteur.

45. Les stimuli doivent atteindre une certaine force pour être perçus. Cette propriété s'appelle :

- a) Le volume sensoriel.
- b) La force sensorielle.
- c) Le seuil de sensibilité.
- d) Le filtre sensoriel.

Simulation d'examen

ATPL - Licence de pilote de ligne avion - Droit aérien et procédures du contrôle de la circulation aérienne



QuizVds.it

46. Pour un avion avec une pression des pneus de 12 bars, il y a risque d'hydroplanage dès que :
1. la hauteur de l'eau est égale à la profondeur des rainures du pneu. 2. la vitesse est supérieure à 114 kt. 3. la hauteur de l'eau est égale à la moitié de la profondeur des rainures du pneu. 4. la vitesse est supérieure à 83 kt.

- a) 2 et 3.
- b) 1 et 2.
- c) 1 et 4.
- d) 3 et 4.

47. Selon la norme AMC 25.11 concernant les systèmes d'affichage électronique, la couleur associée à un type d'avertissement alerte est :

- a) Rouge.
- b) Magenta.
- c) Jaune.
- d) Ambre.

48. Pour débiter un vol sous le régime IFR puis le poursuivre en VFR, il faut porter dans la case 8 relative aux règles de vol du plan de vol :

- a) Y.
- b) Z.
- c) IV.
- d) ZZ.

49. Que signifie le mot "réautorisé" ?

- a) Un changement a été fait à votre dernière autorisation.
- b) Permission accordée pour action proposée.
- c) Une erreur a été commise dans ma dernière transmission.
- d) Considérez cette transmission comme non envoyée.

Simulation d'examen

ATPL - Licence de pilote de ligne avion - Droit aérien et procédures du contrôle de la circulation aérienne



QuizVds.it

50. En ce qui concerne les éléments d'une structure SAFE LIFE : 1. il y a plus d'un élément qui supporte les efforts. 2. un élément supportant les efforts est suffisant dans la mesure où il est assez résistant. 3. un élément est remplacé après un nombre de cycles ou d'heures de fonctionnement défini. 4. le principe est basé sur la redondances de éléments.

- a) 1, 3.
- b) 2, 4.
- c) 2, 3.
- d) 1, 2.

51. L'angle d'incidence d'un profil d'aile en deux dimensions est défini par :

- a) L'angle de meilleur rapport portance / trainée.
- b) L'angle entre la corde de profil et la direction du vent relatif.
- c) L'angle formé par l'axe longitudinal de l'avion et la corde de l'aile.
- d) L'angle entre la trajectoire de l'avion et l'horizon.

52. Le message météo suivant est : EDDM 241322 VRB03KT 1500 HZ OVC004 BECMG 1517 0000KT 0500 FG VV002 TEMPO 2022 0400 FGVV001.

- a) Un TAF long de 24 heures.
- b) Un TAF court de 9 heures.
- c) Un SPECI.
- d) Un METAR.

53. L'altitude optimale de croisière est :

- a) L'altitude pression à laquelle la consommation horaire est maximale.
- b) L'altitude pression à laquelle le meilleur rayon spécifique est atteint.
- c) L'altitude pression jusqu'à laquelle une altitude cabine de 8 000 ft peut être maintenue.
- d) L'altitude pression à laquelle la vitesse de buffeting haut est au maximum.

54. En comparaison à un vol en palier avant le décrochage, la portance _____ et la traînée _____ lors du décrochage.

- a) Augmente, augmente.
- b) Diminue, diminue.
- c) Augmente, diminue.
- d) Diminue, augmente.

Simulation d'examen

ATPL - Licence de pilote de ligne avion - Droit aérien et procédures du contrôle de la circulation aérienne



QuizVds.it

55. Quelle liberté de l'air permet à un aéronef d'atterrir dans un État pour se ravitailler en carburant ?

- a) La 4ème liberté.
- b) La 1ère liberté.
- c) La 2ème liberté.
- d) La 3ème liberté.

56. Que signifie l'abréviation "ATIS" ?

- a) Service d'information au terminal/à l'aérogare d'aéroport.
- b) Système automatique d'information de région terminale.
- c) Service automatique d'information de région terminale.
- d) Service d'information de trafic aérien.

57. Lors d'un vol suivant une route magnétique 155°, un aéronef doit survoler un obstacle de 8 200 ft avec une marge d'au moins 1 500 ft. Sachant que le QNH fourni par un terrain voisin du niveau de la mer vaut 991 hPa et que la température est ISA -25°C, le niveau de vol minimal sera :

- a) FL 100.
- b) FL 120.
- c) FL 110.
- d) FL 130.

58. Compte tenu des données suivantes : - Distance entre le départ et l'arrivée : 500 NM. - Vitesse sol aller : 95 kt. - Vitesse sol retour : 125 kt. La distance entre le point de départ et le point équitemps est :

- a) 380 NM.
- b) 250 NM.
- c) 216 NM.
- d) 284 NM.

Simulation d'examen

ATPL - Licence de pilote de ligne avion - Droit aérien et procédures du contrôle de la circulation aérienne



QuizVds.it

59. Un avion va décoller d'un aérodrome pour lequel la masse au décollage limitée par les performances est de 89 200 kg. Les masses maximales certifiées sont : Masse au roulage : 89 930 kg. Masse maximale au décollage : 89 430 kg. masse maximale à l'atterrissage : 71 520 kg. Masse maximale sans carburant : 62 050 kg. Carburant à bord au parking : Carburant roulage : 600 kg. Délestage : 17 830 kg. Carburant supplémentaire, réserve finale et dégagement : 9 030 kg. Si la masse à vide en ordre d'exploitation est 40 970 kg, la charge marchande qui peut être transportée sur ce vol est :

- a) 21 500 kg.
- b) 21 080 kg.
- c) 21 220 kg.
- d) 20 870 kg.

60. (Pour cette question utiliser la carte E(HI)4 fournie). Quels sont les moyens d'aide radionavigation disponible à CLACTON (51°50.9'N 001°09.0'E) ?

- a) VOR DME et NDB seulement lorsque le VOR DME est indisponible.
- b) VOR DME et NDB en permanence.
- c) Seulement NDB.
- d) VOR DME lorsque NDB est indisponible.

61. Lesquelles des propositions suivantes constituent les solutions les plus favorables pour gérer les phases d'hypovigilance ou de vigilance réduite en vol ? 1. Une bonne hygiène de vie. 2. La consommation d'amphétamines. 3. La réduction de l'intensité lumineuse. 4. L'organisation de périodes de repos en vol.

- a) 3, 4.
- b) 1, 4.
- c) 1, 3.
- d) 1, 2.

62. Le système qui a pour but la notification à l'avance, sur la base de dates communes de mise en vigueur, de circonstances impliquant des changements importants dans les pratiques d'exploitation, est identifié par l'acronyme :

- a) EATCHIP.
- b) IFPS.
- c) NOTAM.
- d) AIRAC.

Simulation d'examen

ATPL - Licence de pilote de ligne avion - Droit aérien et procédures du contrôle de la circulation aérienne



QuizVds.it

63. L'équipement en O² de subsistance destiné à être utilisé par les passagers est généralement du type :

- a) à équipements portatifs uniquement.
- b) à débit continu.
- c) à air recyclé.
- d) à débit à la demande.

64. Que signifie le mot "vérifiez" (check) ?

- a) Répétez mes dernières instructions.
- b) Je comprends votre message.
- c) Confirmez votre dernière transmission.
- d) Examinez un système ou une procédure.

65. Les documents ou informations dont une copie doit être conservée au sol pendant la durée de chaque vol sont : 1. Le plan de vol d'exploitation (PVE). 2. La documentation masse et centrage. 3. Les NOTAMs spécifiques édités par l'exploitant. 4. Le compte-rendu matériel. 5. La notification de chargements spéciaux. 6. Les manifestes passagers et cargo.

- a) Tous excepté le 4.
- b) Tous excepté le 3.
- c) Tous excepté le 6.
- d) Tous excepté le 1.

66. En cas de panne moteur reconnue avant V1 :

- a) Le décollage ne devrait être interrompu que si un prolongement d'arrêt est disponible.
- b) Le décollage doit être interrompu.
- c) Le décollage peut être poursuivi si un prolongement dégagé est disponible.
- d) Le décollage doit être poursuivi si V1 est inférieure à la V1 balancée.

67. Laquelle des affirmations suivantes est la plupart du temps vraie ?

- a) L'exercice régulier est bénéfique à la santé générale, et est le seul moyen efficace de perdre du poids.
- b) L'exercice régulier est un obstacle à la perte de poids car elle augmente le métabolisme.
- c) L'exercice régulier et la réduction de la consommation de calories sont essentiels à la perte de poids.
- d) L'exercice régulier est bénéfique à la santé générale, mais la façon la plus efficace de perdre du poids et de réduire la consommation de calories.

Simulation d'examen

ATPL - Licence de pilote de ligne avion - Droit aérien et procédures du contrôle de la circulation aérienne



QuizVds.it

68. Un avion était à la verticale de Q à 13 h 20 en vol direct vers R. Sont donnés : - Distance de Q à R : 2 016 NM. - Vitesse propre : 480 kt. - Vent moyen "aller" : -90 kt. - Vent moyen "retour" : +75 kt. - Autonomie de sécurité : 10 h 00. La distance depuis Q jusqu'au point de non retour sûr (PSR) est :

- a) 1 510 NM.
- b) 1 310 NM.
- c) 2 290 NM.
- d) 2 370 NM.

69. L'OBS est réglé sur 235°, Cm = 200°. Les indications du VOR sont une demi pleine déviation à gauche et TO est affiché. L'aéronef est sur le radial :

- a) 240.
- b) 050.
- c) 230.
- d) 060.

70. Parmi les propositions suivantes, l'affirmation correcte est :

- a) Les communications d'urgence sont prioritaires sur toutes les autres communications.
- b) Les autorisations des organismes de la circulation aérienne ont la même priorité que les communications d'urgence.
- c) En matière de priorité, il n'y a pas de différence entre les communications de détresse et les communications d'urgence.
- d) Les communications d'urgence sont prioritaires sur toutes les autres communications à l'exception des communications de détresse.

Simulation d'examen

ATPL - Licence de pilote de ligne avion - Droit aérien et procédures du contrôle de la circulation aérienne



QuizVds.it

Grille de Réponses

Comparez vos réponses avec la grille suivante et notez votre score !

01: C	02: B	03: C	04: D
05: C	06: A	07: C	08: C
09: C	10: A	11: D	12: A
13: A	14: D	15: B	16: D
17: A	18: A	19: B	20: C
21: A	22: B	23: D	24: A
25: B	26: A	27: A	28: B
29: B	30: C	31: A	32: A
33: B	34: D	35: C	36: B
37: C	38: C	39: D	40: A
41: C	42: D	43: B	44: A
45: C	46: B	47: A	48: A
49: A	50: C	51: B	52: B
53: B	54: D	55: C	56: C
57: D	58: D	59: B	60: A
61: B	62: D	63: B	64: D
65: C	66: B	67: D	68: C
69: B	70: D		

Simulation d'examen

ATPL - Licence de pilote de ligne avion - Droit aérien et procédures du contrôle de la circulation aérienne



QuizVds.it

Formulaire de Réponses

Utilisez ce formulaire pour cocher vos réponses

01: _____	02: _____	03: _____	04: _____
05: _____	06: _____	07: _____	08: _____
09: _____	10: _____	11: _____	12: _____
13: _____	14: _____	15: _____	16: _____
17: _____	18: _____	19: _____	20: _____
21: _____	22: _____	23: _____	24: _____
25: _____	26: _____	27: _____	28: _____
29: _____	30: _____	31: _____	32: _____
33: _____	34: _____	35: _____	36: _____
37: _____	38: _____	39: _____	40: _____
41: _____	42: _____	43: _____	44: _____
45: _____	46: _____	47: _____	48: _____
49: _____	50: _____	51: _____	52: _____
53: _____	54: _____	55: _____	56: _____
57: _____	58: _____	59: _____	60: _____
61: _____	62: _____	63: _____	64: _____
65: _____	66: _____	67: _____	68: _____
69: _____	70: _____		