

Simulation d'examen

Quiz Drone - Télépilote de Drone Civil - Principes du vol



QuizVds.it

NOM DE L'ÉLÈVE:

DATE ET HEURE:

01. En scénario S-3, votre drone ne dépassera pas 20 m de hauteur et circulera à une allure maximale de 3 m/s. La distance minimale à laquelle vous devez installer le périmètre de sécurité est de:

- a) 10 m.
- b) 30 m.
- c) 6 m.
- d) 12 m.

Simulation d'examen

Quiz Drone - Télépilote de Drone Civil - Principes du vol



QuizVds.it

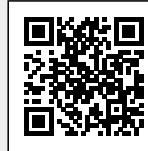
02. (Pour cette question, utilisez l'annexe 061-3264) Vous survolez l'aérodrome de Montauban à une altitude de 5000 ft. Vous êtes dans un espace aérien de classe:



- a) G.
- b) D.
- c) C.
- d) E.

Simulation d'examen

Quiz Drone - Télépilote de Drone Civil - Principes du vol



QuizVds.it

03. La turbulence thermique dépend: 1 - de l'environnement 2 - des contrastes du sol 3 - du degré d'instabilité de l'air 4 - de la compétence du pilote

- a) 1 - 2 - 3.
- b) 2 - 3 - 4.
- c) 1 - 2.
- d) 3 - 4.

04. Pour une prise de décision, le pilote qui a tendance à avoir un comportement du type "vous allez voir ce que je sais faire !" est catalogué dans le genre:

- a) Machiste.
- b) Résigné.
- c) Anti-autoritaire.
- d) Impulsif.

05. Les trois phases de la réaction de stress sont dans l'ordre:

- a) Résistance, alarme, épuisement.
- b) épuisement, alarme, résistance.
- c) Alarme, épuisement, résistance.
- d) Alarme, résistance, épuisement.

06. La déviation du compas dépend, entre autres, de:

- a) Le degré d'inclinaison.
- b) La vitesse de l'aéronef.
- c) L'altitude de l'aéronef.
- d) L'orientation de l'aéronef.

07. Dans l'alphabet aéronautique international la lettre "M" s'énonce:

- a) Mercury.
- b) Micro.
- c) Mike.
- d) Maman.

Simulation d'examen

Quiz Drone - Télépilote de Drone Civil - Principes du vol



QuizVds.it

08. Les batteries LiPo peuvent prendre feu ou exploser:

- a) Pendant leur décharge.
- b) Lorsqu'elles sont stockées à environ mi-charge.
- c) Jamais.
- d) Pendant la charge.

09. En aérologie, les rabattants sont localisés:

- a) Dans la zone ascendante du relief.
- b) Le long du relief sous le vent.
- c) Le long du relief côté au vent.
- d) Sur la crête du relief.

10. A une altitude de 2000 pieds la pression est:

- a) Supérieure ou inférieure à celle relevée au niveau de la mer selon la température.
- b) Supérieure à celle relevée au niveau de la mer.
- c) Inférieure à celle relevée au niveau de la mer.
- d) La même que celle relevée au niveau de la mer.

11. Sur le méridien de Greenwich, la distance entre les parallèles 43°30'N et 44°N est de:

- a) Inférieure à 30 NM.
- b) 30 NM.
- c) égale à la différence de longitude entre 043°30E et 044°E.
- d) Supérieure à 30 NM.

12. Dans l'alphabet aéronautique international, la lettre "F" s'énonce:

- a) Foxtrot.
- b) Fox.
- c) Female.
- d) Flex.

Simulation d'examen

Quiz Drone - Télépilote de Drone Civil - Principes du vol



QuizVds.it

13. En vol plané, la finesse est égale au rapport:

- a) Vitesse / hauteur perdue.
- b) Vitesse / distance parcourue.
- c) Distance parcourue / hauteur perdue.
- d) Hauteur perdue / distance parcourue.

14. La portance est la composante de la résultante aérodynamique:

- a) Perpendiculaire à la corde de l'aile.
- b) Parallèle à la traînée.
- c) Parallèle au vent relatif.
- d) Perpendiculaire au vent relatif

15. Sur une carte d'échelle 1: 500 000, vous mesurez entre deux points 27 centimètres. La distance entre ces deux points est de:

- a) 13,5 km.
- b) 1350 km.
- c) 13500 m.
- d) 135 km.

16. Un dépassement de la masse maximale autorisée:

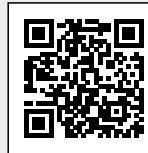
- a) A pour seul inconvénient de diminuer la vitesse de finesse maximale.
- b) Est à proscrire car il peut entraîner un dépassement de la résistance structurale.
- c) A pour seule conséquence de diminuer les performances de l'aéronef.
- d) Est sans conséquence sur les performances de l'aéronef.

17. Si vous surchargez un aéronef télépiloté:

- a) Il détectera la surcharge et ne décollera pas.
- b) Vous risquez d'entraîner une surchauffe des moteurs ou des ESC.
- c) Il sera plus stable.
- d) Il sera plus maniable.

Simulation d'examen

Quiz Drone - Télépilote de Drone Civil - Principes du vol



QuizVds.it

18. Selon la réglementation, le système de limitation d'impact doit permettre de limiter l'impact de l'aéronef télépiloté à:

- a) 99 joules.
- b) 69 joules.
- c) 79 joules.
- d) 89 joules.

19. Sont soumis à une notification préalable obligatoire les vols d'aéronefs télépilotés:

- a) Qui évoluent hors vue.
- b) Qui évoluent dans une TMA.
- c) Qui évoluent dans un espace fermé.
- d) Destinés à la formation des futurs télépilotes.

20. Le phénomène qui n'altère pas la visibilité est:

- a) La brume.
- b) Le brouillard d'advection.
- c) La brise descendante.
- d) L'éblouissement dû au soleil.

21. En atmosphère type, la température à 6000 ft est:

- a) + 13°C.
- b) + 3°C.
- c) + 12°C.
- d) + 9°C.

22. La caractéristique principale d'un gyroscope est:

- a) L'absence totale de frottements mécaniques.
- b) Sa fixité dans l'espace.
- c) Son indépendance énergétique.
- d) Son insensibilité aux accélérations.

Simulation d'examen

Quiz Drone - Télépilote de Drone Civil - Principes du vol



QuizVds.it

23. (Pour cette question, utilisez l'annexe 061-3258). La flèche désignant un symbole bleu et la flèche désignant un symbole rouge montrent respectivement:

Simulation d'examen

Quiz Drone - Télépilote de Drone Civil - Principes du vol



QuizVds.it

Quiz Drone - Télépilote de Drone Civil - Principes du vol



Simulation d'examen

Quiz Drone - Télépilote de Drone Civil - Principes du vol



QuizVds.it

- a) Un aéroport ouvert à la CAP(circulation aérienne publique) et un aéroport d'Etat.
- b) Un aéroport à usage civil doté d'une piste en dur et une zone dangereuse.
- c) Un aéroport à usage restreint doté d'une piste en herbe et une zone interdite.
- d) Un aéroport ouvert à la CAP(circulation aérienne publique) et un aéroport désaffecté.

24. Vous vous situez à une altitude de 150 m, à proximité d'une plateforme aéroportuaire dont l'altitude de référence est de 110 m. La distance "DA" est telle que votre hauteur maximale pour évoluer à proximité d'une piste est de 60 m. Votre hauteur de vol ne peut pas dépasser:

- a) 50 m.
- b) 30 m.
- c) 10 m.
- d) 20 m.

25. Si votre aéronef a un centrage trop avant, il sera en vol:

- a) Instable et peu maniable.
- b) Stable et très maniable.
- c) Stable, mais peu maniable.
- d) Instable, mais très maniable.

26. Dans l'alphabet aéronautique international la lettre "Y" s'énonce:

- a) Yeti.
- b) Youpi.
- c) Yard.
- d) Yankee.

27. Vous évoluez en immersion en S2, les risques sont: 1 - de dépasser les limites de distances sans vous en rendre compte.2 - d'être en situation de désorientation spatiale.3 - de perdre le contrôle de l'aéronef en cas de dégradation du signal vidéo.4 - de ne pas vous rendre compte de l'environnement de vol.

- a) 2 - 3 - 4.
- b) 1 - 2.
- c) 2 - 3.
- d) 1 - 2 - 4.

Simulation d'examen

Quiz Drone - Télépilote de Drone Civil - Principes du vol



QuizVds.it

28. Une alcoolémie légère peut:

- a) Augmenter votre temps de réflexe.
- b) Diminuer votre sensibilité au mal de l'air.
- c) élargir votre champ visuel.
- d) Améliorer votre résistance à l'hypoxie.

29. Sur une trajectoire rectiligne horizontale:

- a) La traction équilibre le poids.
- b) La portance équilibre la traction.
- c) La portance équilibre le poids.
- d) La traînée équilibre le poids.

30. La charge utile d'un aéronef est égale à la masse au décollage:

- a) Moins la masse à vide de l'aéronef.
- b) Moins la masse des batteries.
- c) Moins la masse du capteur.
- d) Moins la masse de la nacelle.

31. Vous venez de consommer de l'alcool, votre ligne de conduite est:

- a) Je peux voler car je ne dépasse pas le taux autorisé de 0,08% d'alcool dans le sang.
- b) Je peux voler car je ne dépasse pas le taux autorisé de 0,5% d'alcool dans le sang.
- c) Je ne vole pas !
- d) Je peux voler car je ne dépasse pas le taux autorisé de 0,15% d'alcool dans le sang.

32. En zone peuplée, vous faites évoluer un aéronef télépiloté dont la masse est 4 kg. La hauteur du vol ne dépassera pas 20 mètres. La vitesse horizontale maximale sera de 3 m/s. Le rayon de sécurité minimal autour de l'aéronef télépiloté est:

- a) 10 m.
- b) 30 m.
- c) 6 m.
- d) 12 m.

Simulation d'examen

Quiz Drone - Télépilote de Drone Civil - Principes du vol



QuizVds.it

33. Les références inscrites sur les hélices donnent les indications de:

- a) Diamètre et de corde.
- b) Diamètre et de pas.
- c) Rayon et de pas.
- d) Rayon et de calage.

34. Lors de toute mise en œuvre d'un aéronef, les documents suivants ou leurs copies, sont disponibles sur le site de l'opération et sont fournis sans délai lors de toute demande d'une autorité:

- a) 3, 4, 2005.
- b) 5.
- c) 1, 2, 3, 4, 5.
- d) 1, 4, 2005.

35. Dans les espaces aériens type RTBA (Réseau Très Basse Altitude), les pilotes militaires:

- a) S'entraînent aux tirs air-sol.
- b) Assurent l'anti-collision.
- c) N'assurent pas l'anti-collision.
- d) Ont la possibilité de vous détecter avec leur radar.

36. L'utilisation optimale du GPS est perturbée par: 1 - le relief 2 - la couverture nuageuse 3 - la panne d'horloge d'un ou de plusieurs satellites 4 - les variations de vitesse de l'aéronef 5 - une faible hauteur de vol 6 - l'absence d'antenne déportée ou extérieure

- a) 1 - 4 - 5.
- b) 1 - 2 - 5.
- c) 3 - 6.
- d) 2 - 3 - 6.

37. Un vent soufflant perpendiculairement à un relief générera des courants:

- a) Ascendants au vent et sous le vent.
- b) Ascendants au vent et des rabattants sous le vent.
- c) Rabattants au vent et des ascendants sous le vent.
- d) Rabattants au vent et sous le vent.

Simulation d'examen

Quiz Drone - Télépilote de Drone Civil - Principes du vol



QuizVds.it

38. Dans l'alphabet aéronautique international, la lettre "O" s'énonce:

- a) Oscar.
- b) Olga.
- c) Orbiter.
- d) Oslo.

39. Le nombre minimal de satellites GPS disponibles nécessaires pour calculer la position complète d'un aéronef (latitude, longitude et altitude) est:

- a) 3.
- b) 5.
- c) 4.
- d) 2.

40. La vision centrale:

- a) Remplace la vision périphérique en cas de défaillance, avec la même efficacité.
- b) Perçoit les détails et est sensible aux couleurs.
- c) Ne sert que le jour.
- d) N'est sensible qu'aux mouvements.

41. La vitesse réelle instantanée fournie par le GPS est la vitesse:

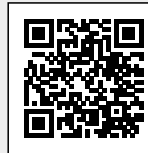
- a) Sol.
- b) Vraie.
- c) Indiquée.
- d) Estimée.

42. A propos des effets de toutes médications sur les performances d'un pilote, on peut dire que:

- a) Les effets primaires et secondaires d'un médicament doivent être pris en compte.
- b) Seuls les effets secondaires doivent être pris en compte.
- c) En vol, les médicaments n'ont aucune influence sur les performances du pilote.
- d) Seuls les effets primaires du médicament doivent être pris en compte, les effets secondaires étant négligeables.

Simulation d'examen

Quiz Drone - Télépilote de Drone Civil - Principes du vol



QuizVds.it

43. Lors de la préparation d'un vol, un pilote constate qu'il devra pénétrer dans une zone à statut particulier R. Il pourra obtenir les horaires d'activité de cette zone:

- a) Sur la carte de navigation 1/500 000.
- b) Sur la carte de radionavigation VFR 1/1 000 000.
- c) Au bureau météo de son terrain de départ.
- d) Sur le complément aux cartes de radionavigation VFR.

44. Le nombre d'informations ou d'items indépendants que peut contenir la mémoire de travail est de l'ordre de:

- a) 15.
- b) 8.
- c) 3.
- d) 22.

45. En atmosphère type, la température à 5000 ft est:

- a) + 5°C.
- b) + 12,5°C.
- c) + 10°C.
- d) + 15°C.

46. En vol rectiligne en palier: 1 - la portance équilibre le poids 2 - la portance équilibre la traînée 3 - la traction équilibre la traînée 4 - la traction équilibre le poids

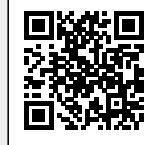
- a) 2, 4.
- b) 1, 3.
- c) 2, 3.
- d) 1, 4.

47. Pour une prise de décision, le pilote qui a tendance à avoir un comportement du type "arrêtez de me dire ce que je dois faire !" est catalogué dans le genre:

- a) Impulsif.
- b) Machiste.
- c) Résigné.
- d) Anti-autoritaire.

Simulation d'examen

Quiz Drone - Télépilote de Drone Civil - Principes du vol



QuizVds.it

48. Le baromètre piézoélectrique installé dans un aéronef télépiloté indique:

- a) L'altitude de décollage.
- b) La hauteur de vol.
- c) L'altitude de vol.
- d) La pression atmosphérique.

49. L'altimètre élabore ses informations en mesurant:

- a) La distance verticale par rapport au niveau de la mer.
- b) La distance verticale par rapport au sol.
- c) La pression atmosphérique.
- d) La vitesse verticale par rapport au niveau de la mer.

50. Le sigle SAR signifie:

- a) Survie des rescapés et secours.
- b) Service de recherche et de sauvetage.
- c) Service d'aide radio téléphonique.
- d) Secours aéronautiques aux rescapés.

51. En VHF, la fréquence de détresse aéronautique est:

- a) 121,50 MHz.
- b) 130,00 MHz.
- c) 123,50 MHz.
- d) 123,45 MHz.

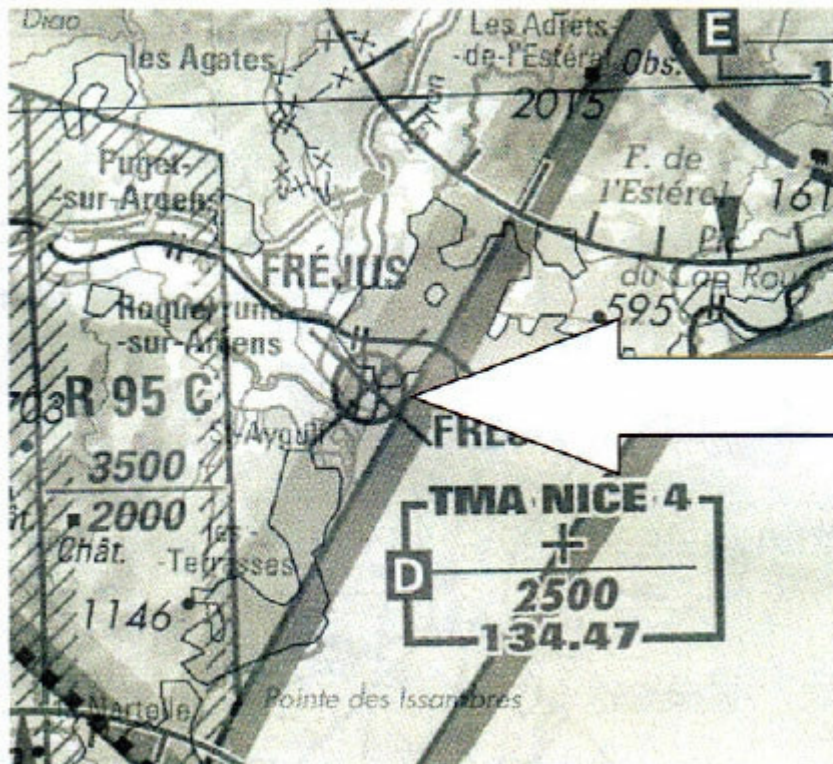
Simulation d'examen

Quiz Drone - Télépilote de Drone Civil - Principes du vol



QuizVds.it

52. (Pour cette question, utilisez l'annexe 061-3446). Le symbole indiqué par la flèche signifie que:



- a) Deux pistes en herbe se croisent sur cet aérodrome.
- b) C'est un terrain réservé aux hélicoptères.
- c) C'est un aérodrome d'Etat.
- d) L'aérodrome est désaffecté et interdit d'utilisation.

53. Une hélice: 1 - n'a pas de sens horaire/antihoraire 2 - a un sens horaire/antihoraire 3 - a un intrados et un extrados 4 - n'as pas d'intrados, ni d'extrados

- a) 1 - 3.
- b) 1 - 4.
- c) 2 - 4.
- d) 2 - 3.

Simulation d'examen

Quiz Drone - Télépilote de Drone Civil - Principes du vol



QuizVds.it

54. Le temps moyen d'adaptation à la vision nocturne est de:

- a) 20 à 30 secondes.
- b) 20 à 30 minutes.
- c) 1 à 2 minutes.
- d) 1 à 2 heures.

55. Au cours d'une journée par ciel clair, la température maximale est considérée atteinte:

- a) Juste après le coucher du soleil.
- b) 2 heures après le passage du soleil au zénith.
- c) Lorsque le soleil est au zénith.
- d) Juste avant le coucher du soleil.

56. Pour retourner à son point de départ (fail-safe RTH), le drone a besoin du mode:

- a) Manuel.
- b) Attitude.
- c) Secours.
- d) GPS.

57. Parmi les éléments suivants, lesquels ont une influence sur le compas magnétique à lecture directe: 1. les métaux ferreux.2. les métaux non ferreux.3. les objets aimantés.4. les éléments produisant un courant (champ) électrique continu.

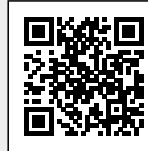
- a) 1, 3, 2004.
- b) 2.
- c) 3, 4.
- d) 1, 3.

58. Le système de maintien de l'altitude utilise principalement: 1 - un système de positionnement satellitaire2 - un capteur d'ultrasons3 - un variomètre4 - un baromètre

- a) 1 - 4.
- b) 2 - 3.
- c) 2 - 4.
- d) 1 - 3.

Simulation d'examen

Quiz Drone - Télépilote de Drone Civil - Principes du vol



QuizVds.it

59. Vous êtes sur le toit d'un immeuble en ville à une hauteur de 150 m. La hauteur maximale au-dessus du sol à laquelle vous pouvez voler est de:

- a) 120 m.
- b) 165 m.
- c) 50 m.
- d) 0 m, le toit de l'immeuble étant déjà au-dessus de la hauteur maximale de 120 m.

60. Vous êtes à proximité d'un aérodrome situé à 60 mètres d'altitude. Vous êtes vous-même à 0 mètre d'altitude. La distance DA est telle que la hauteur de vol autorisée est de 0. Vous pouvez voler jusqu'à une hauteur de:

- a) 60 mètres.
- b) 50 mètres.
- c) 0 mètres.
- d) 40 mètres.

61. Le compas donne des indications erronées dans les conditions suivantes: 1 - turbulences2 - virage3 - déclinaison magnétique non nulle4 - accélération

- a) 1, 2, 2003.
- b) 2, 3, 2004.
- c) 1, 2, 2004.
- d) 1, 3, 2004.

62. Les conditions favorables à l'établissement d'une brise de mer sont:

- a) De jour, ciel couvert.
- b) De nuit, ciel clair à peu nuageux.
- c) De jour, ciel clair à peu nuageux.
- d) De nuit, ciel couvert.

63. Deux points de même latitude sont nécessairement:

- a) Confondus.
- b) Sur le même parallèle.
- c) Sur l'Equateur.
- d) Sur le même méridien.

Simulation d'examen

Quiz Drone - Télépilote de Drone Civil - Principes du vol



QuizVds.it

64. L'altitude d'un aéronef est définie comme étant la distance verticale le séparant:

- a) Du sol.
- b) Du niveau moyen des mers.
- c) Du point de référence de l'aérodrome.
- d) De la surface isobare standard 1013 hPa.

65. Un dossier d'utilisation est requis pour tous les aéronefs télépilotés autres que les aérostats captifs. Ce dossier comprend:

- a) 1.
- b) Ni 1 ni 2.
- c) 2.
- d) 1 et 2.

66. Le calcul du centrage permet de vérifier que l'aéronef:

- a) Ne dépasse pas la masse maximale en fonction de l'altitude.
- b) Reste dans les limites de stabilité et de maniabilité déterminées lors de la certification.
- c) A assez de carburant pour le vol envisagé.
- d) Ne dépasse pas la masse maximale sans carburant.

67. Vous volez à 10 m/s. Votre vitesse en noeuds est de:

- a) 60 kt.
- b) 20 kt.
- c) 30 kt.
- d) 100 kt.

68. La "plage de centrage" comporte une limite arrière au-delà de laquelle:

- a) Les gouvernes de lacet ne sont plus efficaces.
- b) La gouverne de profondeur est en butée et ne permet plus de maintenir le palier.
- c) Les gouvernes d'inclinaison ne sont plus efficaces.
- d) L'appareil est considéré comme trop instable pour permettre le vol.

Simulation d'examen

Quiz Drone - Télépilote de Drone Civil - Principes du vol



QuizVds.it

69. En air calme, sans vent, la finesse correspond au rapport:

- a) Distance parcourue / vitesse verticale.
- b) Hauteur perdue / distance parcourue.
- c) Distance parcourue / hauteur perdue.
- d) Hauteur perdue / vitesse anémométrique.

70. L'entretien régulier des aéronefs sans personnes à bord est:

- a) Laissé à l'appréciation de l'exploitant.
- b) Inutile.
- c) Recommandé.
- d) Obligatoire.

Simulation d'examen

Quiz Drone - Télépilote de Drone Civil - Principes du vol



QuizVds.it

Schéma de Réponses

Comparez vos réponses avec le diagramme suivant et notez votre score !

01: A	02: C	03: A	04: A
05: D	06: D	07: C	08: D
09: B	10: C	11: B	12: A
13: C	14: D	15: D	16: B
17: B	18: B	19: A	20: C
21: B	22: B	23: B	24: D
25: C	26: D	27: A	28: A
29: C	30: A	31: C	32: A
33: B	34: C	35: C	36: C
37: B	38: A	39: C	40: B
41: A	42: A	43: D	44: B
45: A	46: B	47: D	48: B
49: C	50: B	51: A	52: D
53: D	54: B	55: B	56: D
57: A	58: C	59: B	60: A
61: C	62: C	63: B	64: B
65: D	66: B	67: B	68: D
69: C	70: D		

Simulation d'examen

Quiz Drone - Télépilote de Drone Civil - Principes du vol



QuizVds.it

Formulaire de Réponses

Utilisez ce formulaire pour noter vos réponses

01: _____	02: _____	03: _____	04: _____
05: _____	06: _____	07: _____	08: _____
09: _____	10: _____	11: _____	12: _____
13: _____	14: _____	15: _____	16: _____
17: _____	18: _____	19: _____	20: _____
21: _____	22: _____	23: _____	24: _____
25: _____	26: _____	27: _____	28: _____
29: _____	30: _____	31: _____	32: _____
33: _____	34: _____	35: _____	36: _____
37: _____	38: _____	39: _____	40: _____
41: _____	42: _____	43: _____	44: _____
45: _____	46: _____	47: _____	48: _____
49: _____	50: _____	51: _____	52: _____
53: _____	54: _____	55: _____	56: _____
57: _____	58: _____	59: _____	60: _____
61: _____	62: _____	63: _____	64: _____
65: _____	66: _____	67: _____	68: _____
69: _____	70: _____		