

Simulation d'examen

QCM Drone STS - Examen CATS - Réglementation de l'aviation



QuizVds.it

NOM DE L'ÉLÈVE:

DATE ET HEURE:

01. Concernant la zone tampon de risque au sol, la bonne mesure d'atténuation du risque au sol consiste à :

- a) réduire les distances pour terminer plus vite.
- b) absorber une sortie de trajectoire ou une chute hors de la zone nominale.
- c) s'appuyer uniquement sur la stabilisation automatique.
- d) considérer que la catégorie spécifique supprime le risque pour les tiers.

02. Quelles sont les propositions exactes sur le vol d'un drone à voilure fixe de masse donnée en vol rectiligne en palier stabilisé dans une atmosphère de densité donnée ? 1) Il y a une vitesse-air minimale 2) Il y a une vitesse-air maximale 3) Plus la vitesse-air diminue, plus l'incidence augmente

- a) a) 1
- b) b) 2
- c) c) 1 et 2
- d) d) 1, 2 et 3

03. Le brouillard de rayonnement est favorisé par :

- a) vent fort et ciel couvert
- b) fort ensoleillement diurne
- c) air très sec à 30 °C
- d) ciel clair et vent faible

04. Lors d'une réévaluation du risque aérien dans une zone où les NOTAM signalent une activité, quelle décision est la plus sûre ?

- a) Tenir compte des horaires et volumes publiés avant de décider de voler.
- b) Poursuivre sans modifier la mission.
- c) Désactiver les alertes de géovigilance.
- d) Remplacer l'observation par le zoom de la caméra.

Simulation d'examen

QCM Drone STS - Examen CATS - Réglementation de l'aviation



QuizVds.it

05. Concernant la communication avec l'équipe, la bonne mesure d'atténuation du risque au sol consiste à :

- a) éviter les déplacements imprévus dans le volume au sol.
- b) réduire les distances pour terminer plus vite.
- c) s'appuyer uniquement sur la stabilisation automatique.
- d) considérer que la catégorie spécifique supprime le risque pour les tiers.

06. Avant de poursuivre la mission, la procédure liée à le journal de vol impose surtout de :

- a) tracer les vols, incidents, maintenances et actions correctives utiles.
- b) ne vérifier que l'autonomie restante.
- c) ignorer les changements apparus sur le site.
- d) confier toute la décision au mode automatique.

07. La tour de contrôle rend les services :

- a) Du contrôle et d'alerte.
- b) Du contrôle et d'information de vol.
- c) Du contrôle.
- d) Du contrôle, d'information de vol et d'alerte.

08. Le scénario standard européen STS-02 requiert normalement un UAS de classe :

- a) C2.
- b) C5.
- c) C6.
- d) C0.

09. Le mistral et la tramontane sont des vents :

- a) définis par les fronts chauds
- b) strictement convectifs
- c) uniquement nocturnes
- d) locaux parfois forts liés à la configuration régionale

Simulation d'examen

QCM Drone STS - Examen CATS - Réglementation de l'aviation



QuizVds.it

10. Quelles sont les propositions exactes à propos des précipitations ? 1) Elles peuvent être liquides, solides ou verglaçantes 2) Elles ne se produisent que sous les cumulonimbus 3) Elles se forment lorsque les gouttelettes ou cristaux deviennent suffisamment gros pour tomber 4) La bruine provient plutôt de nuages stratiformes

- a) 1, 3 et 4
- b) 1 et 2
- c) 1, 2, 3 et 4
- d) 2, 3 et 4

11. Concernant une trajectoire près d'un public, la bonne mesure d'atténuation du risque au sol consiste à :

- a) modifier l'axe de vol pour réduire l'exposition des tiers.
- b) réduire les distances pour terminer plus vite.
- c) s'appuyer uniquement sur la stabilisation automatique.
- d) considérer que la catégorie spécifique supprime le risque pour les tiers.

12. Que doit faire le télépilote si le maintien de l'UAS à l'intérieur des limites du domaine de vol est impossible ? 1) Couper les moteurs 2) Activer le dispositif de protection des tiers 3) Activer la caméra

- a) 2
- b) 2 et 3
- c) 1 et 2
- d) 1

13. Quelles sont les propositions exactes sur le dossier d'utilisation ? 1) Il est requis par la réglementation 2) Il comprend un manuel d'utilisation 3) Il comprend un manuel d'entretien 4) Il comprend les consignes de programmation des dispositifs de protection 5) Il comprend les limitations relatives aux conditions météorologiques

- a) 2 et 3
- b) 1, 2, 3, 4 et 5
- c) 1, 2 et 3
- d) 1

Simulation d'examen

QCM Drone STS - Examen CATS - Réglementation de l'aviation



QuizVds.it

14. Le METAR est :

- a) une prévision régionale
- b) un message de détresse
- c) une carte des vents en altitude
- d) une observation météorologique d'aérodrome

15. Avant de poursuivre la mission, la procédure liée à la consultation des zones géographiques UAS impose surtout de :

- a) ne vérifier que l'autonomie restante.
- b) ignorer les changements apparus sur le site.
- c) confier toute la décision au mode automatique.
- d) utiliser une information à jour avant le décollage.

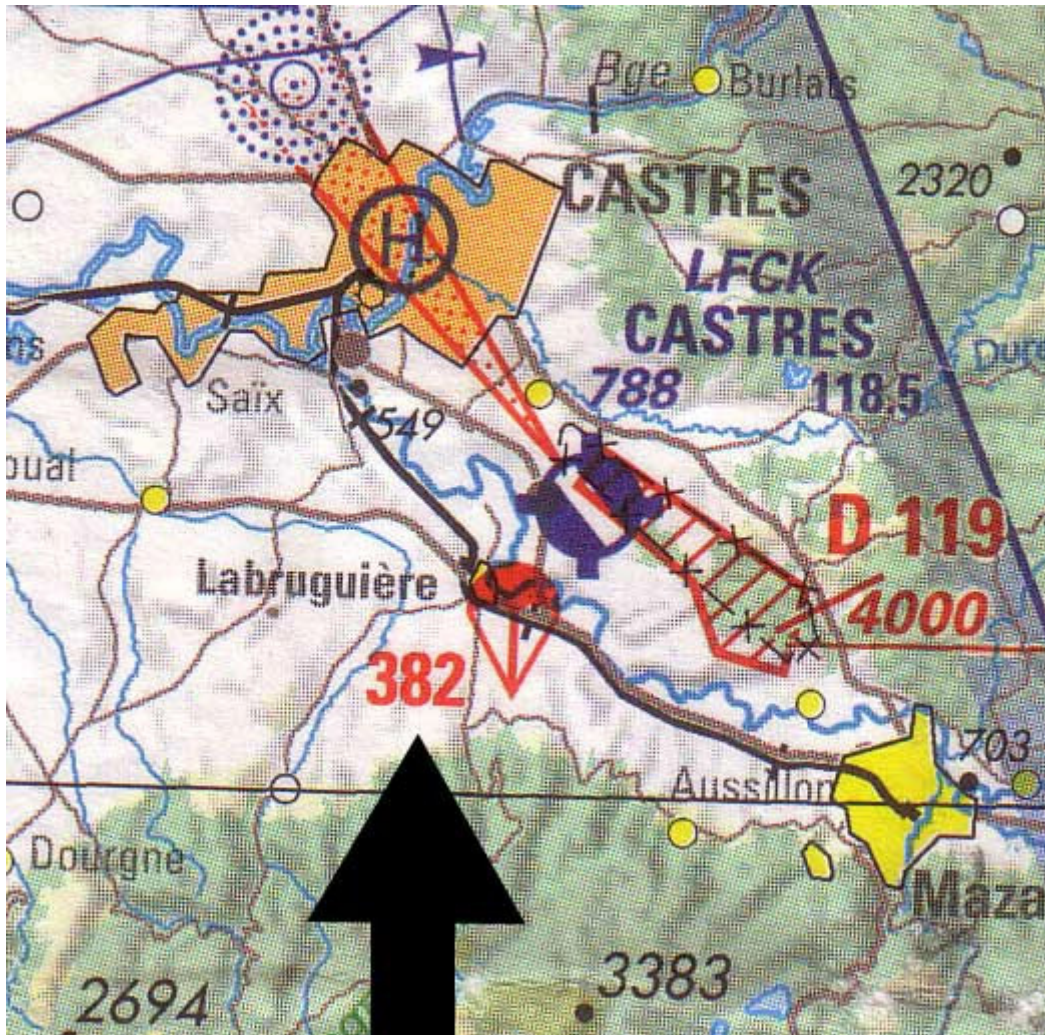
Simulation d'examen

QCM Drone STS - Examen CATS - Réglementation de l'aviation



QuizVds.it

16. (Pour cette question, utilisez l'annexe 061-3428) Le nombre 382 représente :



- a) La fréquence VHF de la zone de parachutage.
- b) L'altitude en pieds de la zone de parachutage.
- c) La fréquence de la balise associée à la zone de parachutage.
- d) Le numéro de référence de la zone de parachutage.

17. Pourquoi l'accéléromètre même parfait, ne peut, à lui tout seul, indiquer l'accélération du centre d'inertie de l'appareil dans l'espace ? 1) Les composantes des forces exercées sur les capteurs sont mesurées par rapport à l'appareil et non par rapport à la Terre 2) L'attitude de l'appareil ne peut être déterminée avec ce seul instrument 3) L'instrument ne peut pas distinguer ce qui vient de la pesanteur et ce qui vient de l'accélération de l'appareil

- a) 2 et 3
- b) 1 et 2
- c) 1 et 3
- d) 1, 2 et 3

Simulation d'examen

QCM Drone STS - Examen CATS - Réglementation de l'aviation



QuizVds.it

18. Le système GNSS joue un rôle important dans le contrôle de l'appareil. Pourquoi ? 1) Les mesures successives permettent de calculer la vitesse du drone par rapport à la Terre 2) Les mesures successives permettent de mesurer l'accélération du drone par rapport à la Terre 3) Les mesures successives permettent de calculer le cap de l'appareil

- a) 1, 2 et 3
- b) 1 et 2
- c) 3
- d) Aucune réponse n'est exacte

19. Sauf indication contraire, le vent arrière d'un circuit de piste se fait à une hauteur (AAL) de :

- a) 300 m (1000 ft).
- b) 500 m (1500 ft).
- c) 200 m (700 ft).
- d) 150 m (500 ft).

20. Dans la procédure relative à la fin de mission, le télépilote doit principalement :

- a) attendre la fin du vol pour vérifier les contraintes.
- b) se limiter au réglage de la caméra.
- c) désarmer l'UAS, sécuriser la batterie et archiver les informations utiles.
- d) supposer que l'automatisme remplace toute décision humaine.

21. Quelles sont les propositions exactes à propos de l'accélération ? 1) L'accélération est un vecteur 2) L'unité d'accélération est le m/s^2 3) Lorsque le vecteur-vitesse est constant, l'accélération est constante 4) Lorsque le vecteur-vitesse est constant, l'accélération est nulle

- a) 2 et 3
- b) 1, 2 et 4
- c) 1, 2 et 3
- d) 1 et 2

22. Les différents modes de pilotage, du plus stable au moins stable, sont :

- a) GPS, attitude, manuel.
- b) Attitude, manuel, GPS.
- c) Attitude, GPS, manuel.
- d) Manuel, attitude, GPS.



23. Un aéronef voit un autre aéronef de même type sur sa droite en route convergente. Que fait-il ?

- a) Il modifie sa route pour passer derrière lui
- b) Il modifie sa route pour passer devant lui
- c) Il passe au-dessus de lui
- d) Il ne change pas sa route car il est prioritaire

24. En France métropolitaine, dans quelle plage horaire pouvez-vous télépiloter votre drone de jour ?

- a) Entre Lever du soleil moins 30 minutes et Coucher du soleil plus 30 minutes
- b) Toute la période où la hauteur du soleil est supérieure à 5 degrés
- c) Toute la période où la hauteur du soleil est supérieure à 10 degrés
- d) Entre Lever du soleil et Coucher du soleil

25. Pour réduire le risque aérien sous une TMA, la mesure la plus appropriée consiste à :

- a) se fier uniquement au maintien de position GNSS.
- b) augmenter la hauteur pour mieux voir l'UAS.
- c) ignorer l'information aéronautique si le vol est court.
- d) vérifier le plancher de l'espace contrôlé et la hauteur maximale compatible avec l'opération.

26. Un dépassement de la masse maximale autorisée :

- a) à pour seul inconvénient de diminuer la vitesse de finesse maximale
- b) est à proscrire car il peut entraîner un dépassement de la résistance structurale
- c) est sans conséquence sur les performances de l'appareil
- d) à pour seule conséquence de diminuer les performances de l'appareil

27. Pour réduire le risque aérien dans une zone de planeurs, la mesure la plus appropriée consiste à :

- a) tenir compte des évolutions silencieuses et parfois difficiles à détecter.
- b) se fier uniquement au maintien de position GNSS.
- c) augmenter la hauteur pour mieux voir l'UAS.
- d) ignorer l'information aéronautique si le vol est court.

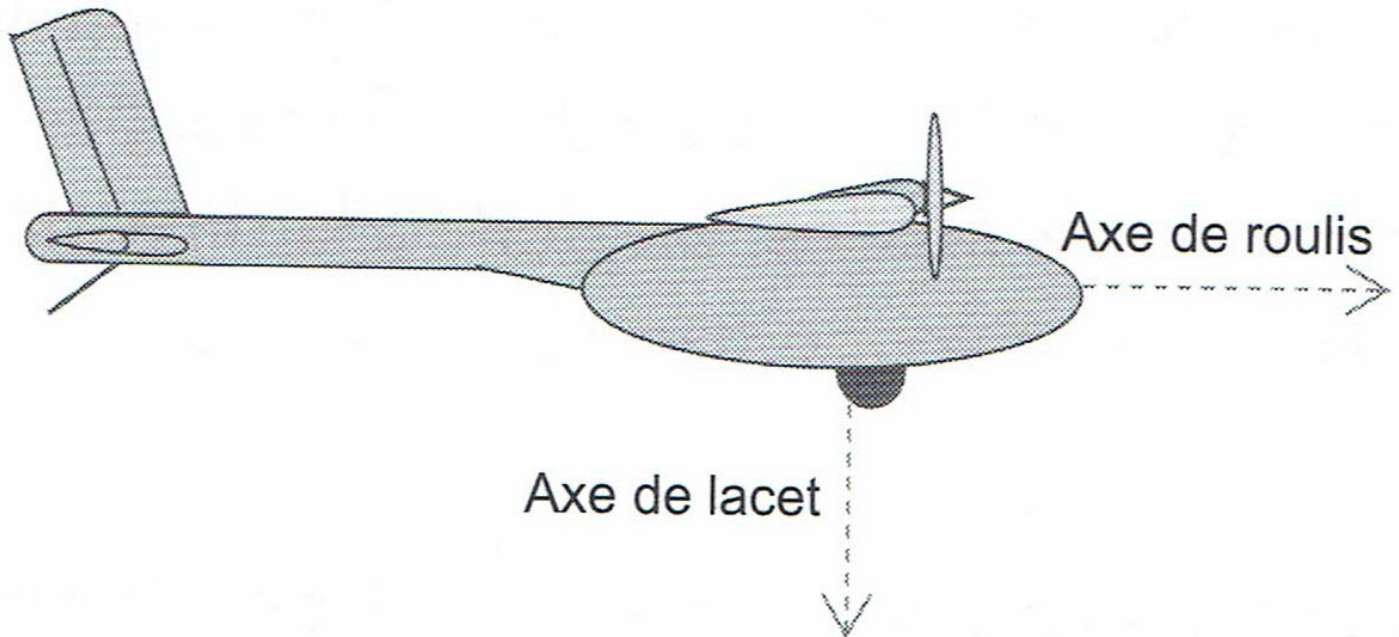
Simulation d'examen

QCM Drone STS - Examen CATS - Réglementation de l'aviation



QuizVds.it

28. Un accéléromètre de type « masse-ressort » est installé sur le drone ci-dessous. L'appareil est en vol à assiette et inclinaison nulles. Quelle est l'élongation des capteurs sur chacun des trois axes de roulis, de tangage et de lacet (mg est le poids de la masselotte et k la raideur du ressort) ? 1) Sur l'axe de lacet « 0 » 2) Sur l'axe de lacet « $m g / k$ » 3) Sur l'axe de roulis « 0 » 4) Sur l'axe de tangage « 0 »



- a) 1, 3 et 4
- b) 2, 3 et 4
- c) 1
- d) 2

29. Sur une carte de navigation, la route peut être mesurée directement sur la carte avec un rapporteur. Pourquoi ?

- a) Parce que la carte est semblable
- b) Parce que la carte est équivalente
- c) Parce que la carte est conforme
- d) Parce que la carte est équidistante

Simulation d'examen

QCM Drone STS - Examen CATS - Réglementation de l'aviation



QuizVds.it

30. Parmi les procédures d'urgence suivantes, lesquelles sont décrites dans le manuel d'utilisation ? 1) UAS sortant des limites de vol prévues 2) Perte d'information de localisation de l'UAS 3) Panne de propulsion ou de contrôle de l'UAS 4) Panne lors de la visite prévol

- a) 1, 2 et 3
- b) 1 et 2
- c) 1 et 3
- d) 1, 2, 3 et 4

31. La rétine est constituée de deux types différents de cellules qui captent respectivement :

- a) Les formes rondes et les formes pointues.
- b) Sous faible et forte lumière.
- c) Le relief et la couleur.
- d) Les objets proches et les objets éloignés.

32. Pour réduire le risque aérien si un aéronef habité est détecté, la mesure la plus appropriée consiste à :

- a) se fier uniquement au maintien de position GNSS.
- b) augmenter la hauteur pour mieux voir l'UAS.
- c) ignorer l'information aéronautique si le vol est court.
- d) descendre, s'éloigner ou atterrir selon la procédure la plus sûre.

33. L'enregistrement d'un exploitant d'UAS en France s'effectue principalement :

- a) sur AlphaTango, avec attribution d'un numéro d'exploitant lorsque les conditions sont remplies.
- b) auprès de chaque mairie survolée.
- c) uniquement par courrier postal à l'EASA.
- d) automatiquement lors de l'achat du drone.

34. Sans rentrer d'autres paramètres, un GPS peut fournir directement au pilote :

- a) La vitesse propre.
- b) La vitesse et la direction du vent.
- c) La vitesse sol et l'heure UTC.
- d) Les coordonnées géographiques et la vitesse propre.

Simulation d'examen

QCM Drone STS - Examen CATS - Réglementation de l'aviation



QuizVds.it

35. Dans la procédure relative à un changement de site, le télépilote doit principalement :

- a) refaire l'analyse locale au lieu de réutiliser automatiquement l'ancien dossier.
- b) attendre la fin du vol pour vérifier les contraintes.
- c) se limiter au réglage de la caméra.
- d) supposer que l'automatisme remplace toute décision humaine.

36. Lors d'une réévaluation du risque aérien en cas de perte de liaison, quelle décision est la plus sûre ?

- a) Poursuivre sans modifier la mission.
- b) S'assurer que la procédure automatique ne crée pas de conflit avec du trafic habitué.
- c) Désactiver les alertes de géovigilance.
- d) Remplacer l'observation par le zoom de la caméra.

37. Comment est réalisée la vision du relief ?

- a) C'est le rôle de la vision périphérique
- b) C'est le fruit d'une intégration de différents capteurs
- c) C'est le rôle de la vision des couleurs
- d) C'est le rôle de la vision centrale

38. Dans la procédure relative à le MANEX, le télépilote doit principalement :

- a) attendre la fin du vol pour vérifier les contraintes.
- b) décrire les procédures, responsabilités, compétences et mesures de maîtrise des risques.
- c) se limiter au réglage de la caméra.
- d) supposer que l'automatisme remplace toute décision humaine.

39. Lors d'une réévaluation du risque aérien près d'un aérodrome non contrôlé, quelle décision est la plus sûre ?

- a) Poursuivre sans modifier la mission.
- b) Désactiver les alertes de géovigilance.
- c) Analyser les trajectoires d'arrivée et de départ et maintenir une marge avec le trafic habitué.
- d) Remplacer l'observation par le zoom de la caméra.

Simulation d'examen

QCM Drone STS - Examen CATS - Réglementation de l'aviation



QuizVds.it

40. Quelles sont les propositions exactes à propos du contrôleur ESC ? 1) Le contrôleur ESC synchronise l'alimentation des électroaimants en fonction de la vitesse de rotation du moteur 2) Le contrôleur ESC module l'intensité du courant fournie simultanément à l'ensemble des électroaimants 3) Le contrôleur ESC est alimenté en courant continu 4) Le contrôleur ESC est alimenté en courant triphasé

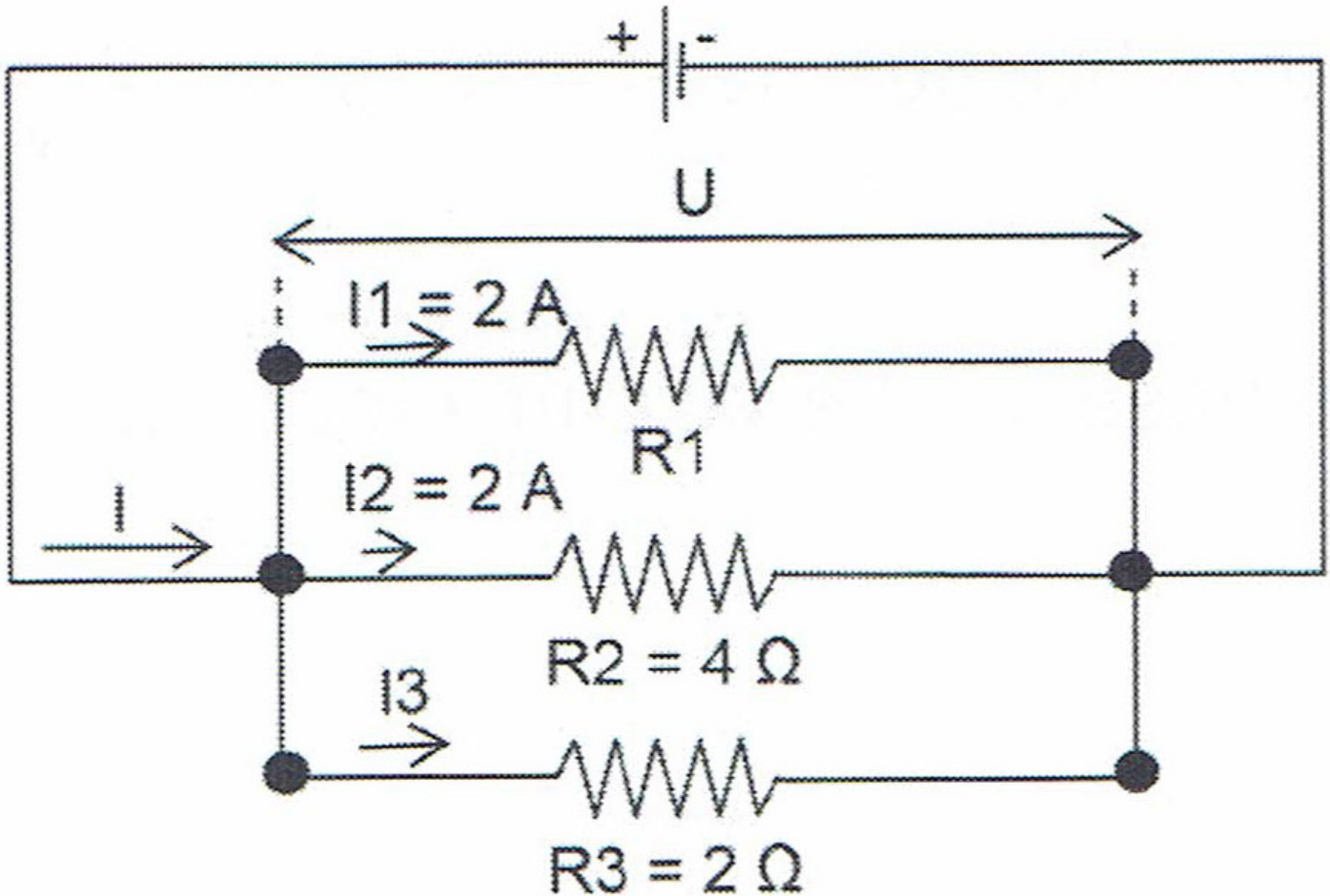
- a) 2 et 3
- b) 1 et 3
- c) 1 et 4
- d) 2 et 4

41. Pour mesurer la route vraie et la distance entre deux points sur une carte de navigation, on trace un segment entre les deux points. Que fait-on ensuite ? 1) On mesure l'angle entre le segment AB et un parallèle sécant 2) On mesure l'angle entre un méridien sécant et le segment AB 3) On reporte le segment AB sur un parallèle 4) On reporte le segment AB sur un méridien

- a) 1 et 4
- b) 2 et 3
- c) 1 et 3
- d) 2 et 4



42. Sur le second circuit ci-dessous, quelle proposition est exacte ?



- a) $I = 8\text{ A}$
- b) $U = 2\text{ V}$
- c) $R_1 = 3\ \Omega$
- d) $I_3 = 1\text{ A}$

43. Dans la procédure relative à le vol en STS-01, le télépilote doit principalement :

- a) s'assurer que toutes les conditions du scénario et de la déclaration sont respectées.
- b) attendre la fin du vol pour vérifier les contraintes.
- c) se limiter au réglage de la caméra.
- d) supposer que l'automatisme remplace toute décision humaine.

Simulation d'examen

QCM Drone STS - Examen CATS - Réglementation de l'aviation



QuizVds.it

44. Une hélice : 1 - n'a pas de sens horaire/antihoraire 2 - a un sens horaire/antihoraire 3 - a un intrados et un extrados 4 - n'as pas d'intrados, ni d'extrados

- a) 1 - 4.
- b) 2 - 3.
- c) 1 - 3.
- d) 2 - 4.

45. Les cellules de l'oeil qui permettent la vision de nuit sont :

- a) Les cônes.
- b) Les plaquettes.
- c) L'iris.
- d) Les bâtonnets.

46. Les trois phases de la réaction au stress sont dans l'ordre :

- a) résistance, alarme, épuisement
- b) épuisement, alarme, résistance
- c) alarme, résistance, épuisement
- d) alarme, épuisement, résistance

47. Les hélices d'un aéronef multiroteur tournent :

- a) En sens horaire.
- b) Dans le sens choisi arbitrairement par le constructeur.
- c) En sens anti-horaire.
- d) Pour la moitié en sens horaire et pour l'autre moitié en sens anti-horaire.

48. Sur le versant au vent d'une colline, avec une pente de 40°, vous trouverez en bas de la pente :

- a) Une inversion de vent.
- b) Des pissenlits et des bouses.
- c) Un vent tourbillonnaire.
- d) Un vent ascendant permettant à l'aéronef de remonter plus vite.

Simulation d'examen

QCM Drone STS - Examen CATS - Réglementation de l'aviation



QuizVds.it

49. Quelles sont les propositions exactes à propos des dispositifs de limitation horizontale exigés ? 1) Ils informent le télépilote de la position horizontale de l'appareil 2) Ils empêchent l'appareil de dépasser les limites programmées 3) Ils sont obligatoires dans le scénario STS-01 4) Ils sont obligatoires dans le scénario STS-02

- a) 1 et 4
- b) 1, 2 et 3
- c) 1 et 3
- d) 1, 2 et 4

50. Pour un drone multirotor, quelles sont les propositions exactes ? 1) La partie gauche de la courbe Puissance - Vitesse est utilisée normalement 2) La partie gauche de la courbe Puissance - Vitesse n'est pas utilisée normalement 3) Plus la vitesse-air augmente, plus l'assiette est cabrée 4) Plus la vitesse-air augmente, plus l'assiette est piquée

- a) 1 et 3
- b) 2 et 3
- c) 2 et 4
- d) 1 et 4

51. Avant de poursuivre la mission, la procédure liée à une opération sous PDRA impose surtout de :

- a) ne vérifier que l'autonomie restante.
- b) respecter le scénario prédéfini et les limites de l'autorisation obtenue.
- c) ignorer les changements apparus sur le site.
- d) confier toute la décision au mode automatique.

52. Les trois phases de la réaction de stress sont dans l'ordre :

- a) Résistance, alarme, épuisement.
- b) épuisement, alarme, résistance.
- c) Alarme, épuisement, résistance.
- d) Alarme, résistance, épuisement.

Simulation d'examen

QCM Drone STS - Examen CATS - Réglementation de l'aviation



QuizVds.it

53. Juste au-dessus d'un lieu où la pression atmosphérique est 1 013,25 hPa et la température est 0°C, la pression atmosphérique diminue de :

- a) 1 hPa / 8,7 m
- b) 1 hPa / 8,4 m
- c) 1 hPa / 8,6 m
- d) 1 hPa / 7,9 m

54. Pour réduire le risque aérien par visibilité réduite, la mesure la plus appropriée consiste à :

- a) se fier uniquement au maintien de position GNSS.
- b) augmenter la hauteur pour mieux voir l'UAS.
- c) ignorer l'information aéronautique si le vol est court.
- d) renforcer les marges ou reporter le vol si le trafic ne peut pas être détecté.

55. La force du vent :

- a) S'annule à environ 10000 pieds.
- b) Est constante quelle que soit l'altitude.
- c) Augmente en altitude.
- d) Diminue lorsque l'altitude augmente.

56. Pour chaque bande de fréquence, la réglementation fixe des limitations sur : 1) la puissance maximum d'émission 2) l'utilisation de cette fréquence 3) la quantité maximum d'information transportée sur une période donnée

- a) 1, 2 et 3
- b) 1 et 3
- c) 1 et 2
- d) 1

57. Quelles sont les propositions exactes sur l'enregistrement de l'exploitant d'UAS ? 1) Obligation préalable d'enregistrement 2) Enregistrement sur le portail Alpha Tango 3) Réception d'un numéro d'exploitant d'UAS 4) Réception d'un numéro d'identifiant électronique

- a) 1 et 2
- b) 1
- c) 1, 2, 3 et 4
- d) 1, 2 et 3



58. Sur une trajectoire rectiligne horizontale d'un drone à voilure fixe :

- a) la traction équilibre le poids
- b) la portance équilibre le poids
- c) la traînée équilibre le poids
- d) la portance équilibre la traction

59. Dans la procédure relative à la gestion de la charge de travail, le télépilote doit principalement :

- a) attendre la fin du vol pour vérifier les contraintes.
- b) se limiter au réglage de la caméra.
- c) simplifier la mission si la surveillance de l'UAS et du site devient insuffisante.
- d) supposer que l'automatisme remplace toute décision humaine.

60. Pour réduire le risque aérien dans une zone temporairement réglementée, la mesure la plus appropriée consiste à :

- a) se fier uniquement au maintien de position GNSS.
- b) consulter l'information aéronautique à jour et respecter les conditions d'accès.
- c) augmenter la hauteur pour mieux voir l'UAS.
- d) ignorer l'information aéronautique si le vol est court.

61. La capacité d'une batterie exprime :

- a) une quantité d'énergie
- b) une puissance électrique
- c) une charge électrique
- d) une intensité électrique

62. À propos du centrage d'un aéronef à voilure fixe, quelles sont les propositions exactes ? 1) Plus le centrage est en avant, plus la maniabilité est grande 2) Plus le centrage est en avant, plus la maniabilité est faible 3) Plus le centrage est en arrière, plus la stabilité est grande 4) Plus le centrage est en arrière, plus la stabilité est faible

- a) 1 et 3
- b) 2 et 4
- c) 1 et 4
- d) 2 et 3

Simulation d'examen

QCM Drone STS - Examen CATS - Réglementation de l'aviation



QuizVds.it

63. En scénario STS-01, avec un drone de masse 12 kg et une hauteur du vol de 30 mètres, quelle est la largeur minimale de la zone tampon pour les risques au sol ?

- a) 10 m
- b) 20 m
- c) 30 m
- d) 40 m

64. Concernant une protection d'hélice, la bonne mesure d'atténuation du risque au sol consiste à :

- a) réduire les distances pour terminer plus vite.
- b) la considérer comme une aide, jamais comme une autorisation de contact.
- c) s'appuyer uniquement sur la stabilisation automatique.
- d) considérer que la catégorie spécifique supprime le risque pour les tiers.

65. Concernant un incident mineur, la bonne mesure d'atténuation du risque au sol consiste à :

- a) réduire les distances pour terminer plus vite.
- b) s'appuyer uniquement sur la stabilisation automatique.
- c) considérer que la catégorie spécifique supprime le risque pour les tiers.
- d) inspecter l'UAS et réviser les mesures d'atténuation avant de redécoller.

66. Quel est le niveau d'alcoolémie au-dessus duquel les effets indésirables de l'alcool se manifestent-ils ?

- a) 0,1 g
- b) 0,5 g
- c) 0,7 g
- d) 0,3 g

67. Les batteries LiPo peuvent prendre feu ou exploser :

- a) Jamais.
- b) Pendant la charge.
- c) Lorsqu'elles sont stockées à environ mi-charge.
- d) Pendant leur décharge.

Simulation d'examen

QCM Drone STS - Examen CATS - Réglementation de l'aviation



QuizVds.it

68. Sur la route vraie prévue, orientée au 090°, les prévisions météorologiques donnent un vent du 180° pour 10 kt. La vitesse propre du drone est égale à 30 kt. Que prévoit-on ? 1) Le cap vrai sera supérieur à 090° 2) Le cap vrai sera inférieur à 090° 3) La vitesse sol sera un peu supérieure à 30 kt 4) La vitesse sol sera un peu inférieure à 30 kt

- a) 2 et 3
- b) 1 et 3
- c) 1 et 4
- d) 2 et 4

69. Quelles sont les propositions exactes à propos de la couche limite entourant le profil d'aile ? 1) Les forces de pression se transmettent jusqu'à la surface de l'objet 2) Les forces de pression ne se transmettent pas jusqu'à la surface de l'objet 3) Les forces de viscosité génèrent des forces tangentielles entre les différentes couches de l'écoulement 4) Les forces de viscosité interviennent uniquement au contact de la surface de l'objet

- a) 1 et 4
- b) 1 et 3
- c) 2 et 4
- d) 2 et 3

70. La performance :

- a) N'est pas affectée par un stress d'origine familiale.
- b) D'apprentissage est considérablement améliorée lorsque le niveau de stress est à son maximum.
- c) Dépend uniquement du niveau d'entraînement du pilote.
- d) Peut être améliorée sous l'effet d'un stress modéré.

Simulation d'examen

QCM Drone STS - Examen CATS - Réglementation de l'aviation



QuizVds.it

Grille de Réponses

Comparez vos réponses avec la grille suivante et notez votre score !

01: B	02: D	03: D	04: A
05: A	06: A	07: D	08: C
09: D	10: A	11: A	12: C
13: B	14: D	15: D	16: D
17: D	18: B	19: A	20: C
21: B	22: A	23: A	24: A
25: D	26: B	27: A	28: B
29: C	30: A	31: B	32: D
33: A	34: C	35: A	36: B
37: B	38: B	39: C	40: B
41: D	42: A	43: A	44: B
45: D	46: C	47: D	48: D
49: D	50: D	51: B	52: D
53: D	54: D	55: C	56: A
57: C	58: B	59: C	60: B
61: C	62: B	63: B	64: B
65: D	66: D	67: B	68: C
69: B	70: D		

Simulation d'examen

QCM Drone STS - Examen CATS - Réglementation de l'aviation



QuizVds.it

Formulaire de Réponses

Utilisez ce formulaire pour cocher vos réponses

01: _____	02: _____	03: _____	04: _____
05: _____	06: _____	07: _____	08: _____
09: _____	10: _____	11: _____	12: _____
13: _____	14: _____	15: _____	16: _____
17: _____	18: _____	19: _____	20: _____
21: _____	22: _____	23: _____	24: _____
25: _____	26: _____	27: _____	28: _____
29: _____	30: _____	31: _____	32: _____
33: _____	34: _____	35: _____	36: _____
37: _____	38: _____	39: _____	40: _____
41: _____	42: _____	43: _____	44: _____
45: _____	46: _____	47: _____	48: _____
49: _____	50: _____	51: _____	52: _____
53: _____	54: _____	55: _____	56: _____
57: _____	58: _____	59: _____	60: _____
61: _____	62: _____	63: _____	64: _____
65: _____	66: _____	67: _____	68: _____
69: _____	70: _____		