

Simulation d'examen

PPL(A) - Licence pilote privé avion - Connaissances générales de l'aéronef



QuizVds.it

NOM DE L'ÉLÈVE:

DATE ET HEURE:

01. Sur un aérodrome non contrôlé, en l'absence de fréquence spécifiée, les procédures radio s'effectuent sur:

- a) 123,45 MHz.
- b) 121,50 MHz.
- c) 123,55 MHz.
- d) 123,50 MHz.

02. En finale, sans vent, connaissant la V_i (kt) et la V_z (ft/min), vous pouvez déterminer:

- a) L'assiette.
- b) L'incidence.
- c) L'inclinaison.
- d) La pente.

03. A ou en dessous du plus haut des 2 niveaux 3000 ft AMSL ou 1000 ft ASFC, hors espace aérien contrôlé, les conditions météorologiques minimales de vol à vue sont:

- a) Visibilité en vol 1500 m ou 1 minute de vol (la plus élevée de ces 2 valeurs), - hors des nuages - en vue de la surface.
- b) Visibilité en vol 5 km, - distance horizontale des nuages 1500 m - distance verticale des nuages 100 m.
- c) Visibilité en vol 5 km, - distance horizontale des nuages 1500 m - distance verticale des nuages 300 m.
- d) Visibilité en vol 1500 m ou distance parcourue en 30 secondes de vol (la plus élevée de ces 2 valeurs), - hors des nuages - en vue de la surface.

04. En bout d'aile, l'intensité des tourbillons marginaux est d'autant plus forte que:

- a) L'allongement de l'aile est plus grand.
- b) L'aile est équipée d'un "winglet".
- c) L'angle d'incidence est faible.
- d) La masse est importante.

Simulation d'examen

PPL(A) - Licence pilote privé avion - Connaissances générales de l'aéronef



QuizVds.it

05. Le principal phénomène responsable des échanges thermiques dans les basses couches de l'atmosphère est:

- a) L'isothermie.
- b) L'inversion de température.
- c) La convection.
- d) La conduction.

06. La montée à vitesse ascensionnelle maximale (V_z max):

- a) Permet d'atteindre une altitude donnée en un temps minimal.
- b) Permet d'atteindre une altitude donnée sur une distance minimale.
- c) Correspond au meilleur angle de montée.
- d) Est utilisée systématiquement pour franchir les obstacles pénalisants.

07. Une accélération peut entraîner une perte de conscience:

- a) Qui se déclenche plus rapidement lors d'une accélération latérale par rapport à une accélération verticale.
- b) Dès 5 g pour une accélération négative et 3 g pour une accélération positive.
- c) Immédiate si elle est latérale.
- d) Dès 3 g pour une accélération négative et 5 g pour une accélération positive.

08. Sur les cartes VAC en couleur, les pistes non revêtues sont représentées par une bande:

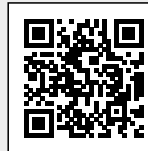
- a) Noire.
- b) Verte.
- c) Grise.
- d) Blanche.

09. La présence de neige sur une piste est indiquée par un:

- a) Sup AIP.
- b) NOTAM Trigger.
- c) SNOWTAM.
- d) SIGMET.

Simulation d'examen

PPL(A) - Licence pilote privé avion - Connaissances générales de l'aéronef



QuizVds.it

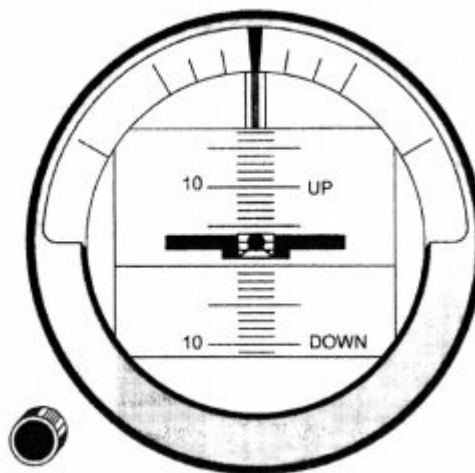
10. Pour indiquer une phase de détresse, vous affichez sur le transpondeur le code:

- a) 7600
- b) 7000
- c) 7500
- d) 7700

11. Sur un aérodrome non contrôlé, autre qu'un altiport ou une altisurface, en l'absence de fréquence d'auto-information, les procédures radio s'effectuent sur:

- a) 123,500 MHz.
- b) 121,450 MHz.
- c) 243,500 MHz.
- d) 121,500 MHz.

12. (Pour cette question, utilisez l'annexe 032-4773). Vous êtes sur une trajectoire rectiligne. A la lecture des instruments, après stabilisation des indications du variomètre, vous en déduisez que:



- a) L'aéronef est en descente avec un taux de chute de 500 ft/min.
- b) L'aéronef est d'abord en montée puis en descente.
- c) Que cette situation ne peut pas se produire.
- d) L'aéronef est en montée avec un angle de montée de +3°.

Simulation d'examen

PPL(A) - Licence pilote privé avion - Connaissances générales de l'aéronef



QuizVds.it

13. Vous êtes "lâché" sur le PA28 de votre aéro-club. Ce dernier a décidé de l'équiper d'un tableau de bord à instruments cathodiques. Après les modifications:

- a) Cet aéronef sera désormais réservé aux pilotes titulaires d'une licence professionnelle.
- b) Vous pourrez utiliser l'aéronef sans formation particulière.
- c) Vous pourrez utiliser directement l'aéronef.
- d) Vous devrez suivre une formation de familiarisation avec un instructeur qualifié.

14. Le retour d'expérience (REX) doit permettre:

- a) De situer la responsabilité et de mettre en place un système de sanction.
- b) D'étudier des faits d'ordre technique en cas d'accident graves uniquement.
- c) D'extraire du système les pilotes accidentogènes.
- d) De détecter et d'étudier les incidents vécus afin d'améliorer la sécurité.

15. On considère un aéronef en vol plané, en air calme, sans vent. La finesse est égale au rapport:

- a) Vitesse sur distance parcourue.
- b) Hauteur perdue sur distance parcourue.
- c) Distance parcourue sur hauteur perdue.
- d) Vitesse sur hauteur perdue.

16. Sans vent en finale, votre vitesse d'approche est de 60 kt. Pour suivre un plan de descente de 5 % vous affichez l'assiette vous permettant d'obtenir une indication sur le variomètre de:

- a) 500 ft/min.
- b) 700 ft/min.
- c) 300 ft/min.
- d) 180 ft/min.

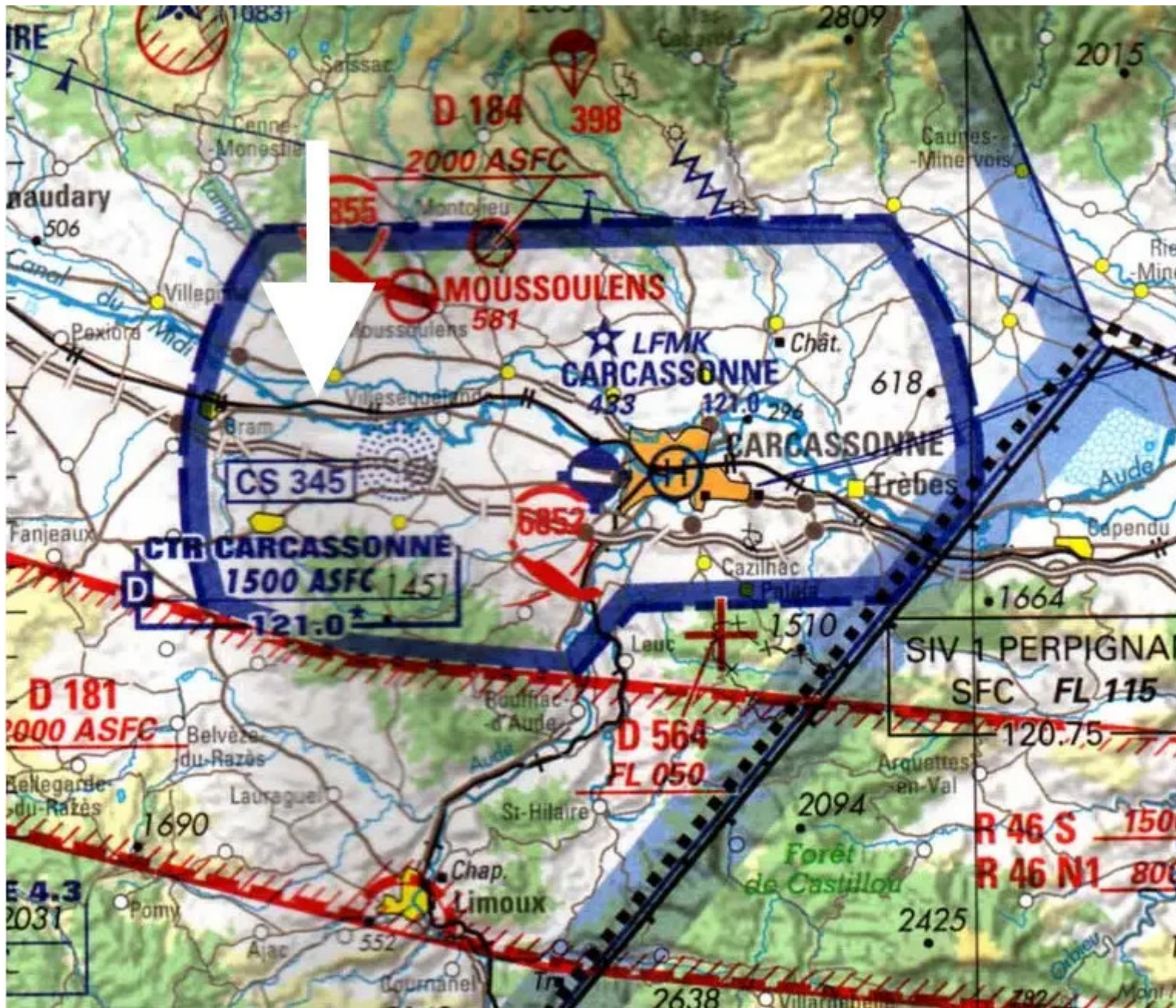
Simulation d'examen

PPL(A) - Licence pilote privé avion - Connaissances générales de l'aéronef



QuizVds.it

17. La ligne noire indiquée par la flèche blanche représente:



- a) Une ligne à haute tension.
- b) Une voie ferrée à voie simple.
- c) Une voie ferrée à double voie.
- d) Une autoroute.

Simulation d'examen

PPL(A) - Licence pilote privé avion - Connaissances générales de l'aéronef



QuizVds.it

18. Pour proroger votre qualification de classe monopilote-motomoteur (SP-SE), si vous avez effectué dans l'année précédant l'expiration 11.5 heures de vol dont 6 heures comme commandant de bord ainsi que 12 décollages et atterrissages, il vous suffit de faire, avec un instructeur, un vol d'une durée minimale de:

- a) 2 h.
- b) 30 minutes.
- c) 45 minutes.
- d) 1 h.

19. En cas de feu d'essence 100LL, l'agent extincteur le mieux adapté sera:

- a) Le carbone.
- b) La poudre.
- c) L'eau pulvérisée.
- d) L'hydrogène.

20. L'immatriculation de votre aéronef est F-GDPU. Au roulage, l'ATC vous demande de vous arrêter au point d'attente D3 et de maintenir cette position. Votre réponse est:

- a) Maintenons position D3, Fox-Trot Papa Uniform.
- b) Stoppons au point d'attente Delta 3, Fox-Trot Papa Uniform.
- c) Maintenons position, Fox-Trot Papa Uniform.
- d) Maintenons avant point d'attente Delta 3, Fox-Trot Papa Uniform.

21. Lors d'une ressource, le facteur de charge:

- a) Diminue et la vitesse de décrochage augmente.
- b) Diminue ainsi que la vitesse de décrochage.
- c) Augmente.
- d) Reste constant.

22. Avant d'obtenir une clairance pour entrer dans un espace aérien de classe E, votre équipement de radiocommunication tombe en panne:

- a) Vous ne devez pas entrer dans cet espace.
- b) Vous pouvez poursuivre votre vol comme prévu, après avoir effectué une attente de 30 minutes.
- c) Vous pouvez poursuivre votre vol comme prévu.
- d) Vous devez effectuer des virages de 360° alternativement à gauche et à droite pour signaler à l'organisme de la circulation aérienne votre panne radio.

Simulation d'examen

PPL(A) - Licence pilote privé avion - Connaissances générales de l'aéronef



QuizVds.it

23. Au cours d'un virage symétrique, palier et vitesse maintenus, vous augmentez l'inclinaison:

- a) Le facteur de charge reste constant et le rayon de virage augmente.
- b) Le facteur de charge et le rayon de virage augmentent.
- c) Le facteur de charge et le rayon de virage diminuent.
- d) Le facteur de charge augmente et le rayon de virage diminue.

24. Une augmentation de l'altitude entraîne une baisse de la puissance moteur qui est due à:

- a) L'augmentation du pourcentage d'azote.
- b) La diminution de la densité de l'air.
- c) L'augmentation du pourcentage d'oxygène.
- d) La diminution de la température.

25. Les limites de centrage du F-BTGP sont par rapport à la référence située au niveau du cône d'hélice: avant: 0,97 m, arrière: 1,20 m. Après calcul, vous trouvez un centrage de 0,95 m.

- a) Vous chargez l'avion de façon différente, pour reculer le centre de gravité.
- b) Vous décollez et vous vous attendez à un effort plus important sur la commande de profondeur.
- c) Vous décollez et vous vous attendez à trouver la commande de profondeur très sensible.
- d) Vous chargez l'avion de façon différente, pour avancer le centre de gravité.

26. Autour d'un profil d'aile, la vitesse d'écoulement de l'air est plus importante sur:

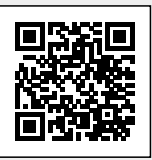
- a) Le bord de fuite.
- b) L'extrados.
- c) Le bord d'attaque.
- d) L'intrados.

27. Avant de vous aligner sur la piste 09 à ETREPAGNY, vous annoncez sur la fréquence "club" 123,500:

- a) India Delta Novembre pour m'aligner à ETREPAGNY ?
- b) ETREPAGNY, je m'aligne piste 09, India Delta Novembre.
- c) ETREPAGNY, je suis prêt, India Delta Novembre.
- d) India Delta Novembre demande alignement.

Simulation d'examen

PPL(A) - Licence pilote privé avion - Connaissances générales de l'aéronef



QuizVds.it

28. En descente, quand vous passez l'altitude de transition, l'altimètre est calé:

- a) Au QFE.
- b) à 1013,25 hPa.
- c) à l'altitude pression.
- d) Au QNH.

29. Dans l'atmosphère, le gaz présent en plus grande quantité est:

- a) L'hydrogène.
- b) L'oxygène.
- c) L'azote.
- d) Le dioxyde de carbone.

30. En cas de vent fort et turbulent en finale:

- a) Vous maintenez la vitesse d'approche normale.
- b) Vous majorez votre vitesse d'approche si le vent est de face et vous la minorez si le vent est de travers.
- c) Vous majorez votre vitesse d'approche.
- d) Vous minorez votre vitesse d'approche.

31. Les vols effectués immédiatement après avoir fait de la plongée sous-marine avec des bouteilles d'air comprimé:

- a) Doivent être évités car ils peuvent provoquer une hypoxie.
- b) Peuvent être dangereux, en cas de non-respect des règles de désaturation en azote.
- c) Sont possibles, sous réserve d'utiliser un aéronef non pressurisé.
- d) Ne nécessitent aucune précaution particulière.

32. L'état physique caractérisé par une baisse de la température interne du corps s'appelle:

- a) Hypoglycémie.
- b) Hyperventilation.
- c) Hypothermie.
- d) Hypoxie.

Simulation d'examen

PPL(A) - Licence pilote privé avion - Connaissances générales de l'aéronef



QuizVds.it

33. Pour voler dans une voie aérienne (AWY), l'espacement vertical minimal à respecter vis-à-vis des nuages est:

- a) 1500 m.
- b) 1000 m.
- c) 500 m.
- d) 300 m.

34. La distance de décollage est la distance parcourue par l'avion depuis le lâcher des freins jusqu'au point où:

- a) Il atteint une hauteur de 15 m au-dessus de la piste.
- b) Il atteint l'extrémité de la piste.
- c) Il peut être cabré (rotation).
- d) Les roues quittent le sol.

35. La portance et la traînée sont toujours définies par rapport à:

- a) Au plan de symétrie de l'aile.
- b) La corde de référence du profil d'aile.
- c) La direction du vent relatif.
- d) à un plan horizontal.

36. Le système sensoriel qui vous fournit le plus d'informations est:

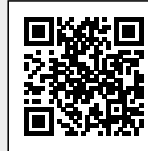
- a) L'odorat.
- b) La vue.
- c) Le toucher.
- d) L'ouïe.

37. En descente stabilisée, pour garder la vitesse que vous aviez en palier, vous devez diminuer la puissance pour:

- a) Compenser l'apparition d'une composante du poids perpendiculaire au vent relatif.
- b) Compenser l'apparition d'une composante du poids parallèle au vent relatif.
- c) Diminuer la traînée.
- d) Augmenter la portance.

Simulation d'examen

PPL(A) - Licence pilote privé avion - Connaissances générales de l'aéronef



QuizVds.it

38. L'immatriculation de votre aéronef est F-GDMQ. Afin d'informer l'ATC que votre aéronef passe au-dessus du VOR de Toulouse (TOU) à une altitude de 5000 ft, vous annoncez:

- a) Mike Quebec cinq mille pieds Tango Oscar Uniform.
- b) Fox-Trot Mike Quebec passons Tango Oscar Uniform, cinq mille pieds.
- c) Toulouse, cinq mille pieds, Fox-Trot Mike Quebec.
- d) Toulouse, niveau cinquante, Fox Mike Quebec.

39. Pour fonctionner, l'anémomètre type Badin compare:

- a) La pression totale et la pression statique.
- b) La vitesse air et la vitesse sol.
- c) La pression totale et la pression partielle.
- d) La vitesse air et le vent.

40. La partie de la piste située avant le seuil décalé est utilisable pour:

- a) Tous types d'opérations.
- b) Atterrir.
- c) Une accélération arrêt uniquement.
- d) Décoller.

41. L'intensité de la turbulence dynamique est d'autant plus forte que la vitesse du vent est plus:

- a) Faible et les obstacles naturels ou artificiels moins importants.
- b) élevée et les obstacles naturels ou artificiels moins importants.
- c) élevée et les obstacles naturels ou artificiels plus importants.
- d) Faible et les obstacles naturels ou artificiels plus importants.

42. Vous êtes en croisière en palier, avec une température extérieure de 10°C, et une forte humidité. Il est conseillé de:

- a) Appauvrir le mélange.
- b) Mettre le réchauffage carburateur.
- c) Ouvrir le désembuage du pare-brise.
- d) Mettre un pull.

Simulation d'examen

PPL(A) - Licence pilote privé avion - Connaissances générales de l'aéronef



QuizVds.it

43. Lors d'un vol en plané, moteur réduit, la traction de l'aéronef est assurée par:

- a) Un déplacement du centre de gravité vers l'avant.
- b) Un déplacement du point d'application de la résultante aérodynamique.
- c) L'hélice qui tourne en moulinet.
- d) Une force qui correspond à une composante du poids sur la trajectoire suivie.

44. Après l'atterrissage, vous sortez de la piste et vous stoppez sur le taxiway. Vous annoncez votre indicatif suivi de l'expression:

- a) Piste libérée.
- b) Piste claire.
- c) Piste dégagée.
- d) Piste vacante.

45. L'écart entre la route vraie et la route magnétique correspond à:

- a) La déviation.
- b) La déclinaison magnétique.
- c) La dérive.
- d) L'erreur instrumentale.

46. Sur votre route, vous voyez un cumulonimbus (Cb) isolé. Vous:

- a) Vous passez au-dessus.
- b) Vous passez en VMC entre le sol et sa base nuageuse.
- c) Vous le contournez à une distance de sécurité suffisante (10 Nm).
- d) Vous passez en dessous en VMC, le plus près possible du sol.

47. Avant de vous aligner, avec votre aéronef immatriculé F-BRDN, sur la piste 09 à ETREPAGNY, vous annoncez sur la fréquence "club" 123,500:

- a) ETREPAGNY, je suis prêt, Foxtrot Delta Novembre.
- b) Foxtrot Delta Novembre pour m'aligner à ETREPAGNY ?
- c) Foxtrot Delta Novembre demande alignement.
- d) ETREPAGNY, Foxtrot Delta Novembre, je m'aligne piste 09.

Simulation d'examen

PPL(A) - Licence pilote privé avion - Connaissances générales de l'aéronef



QuizVds.it

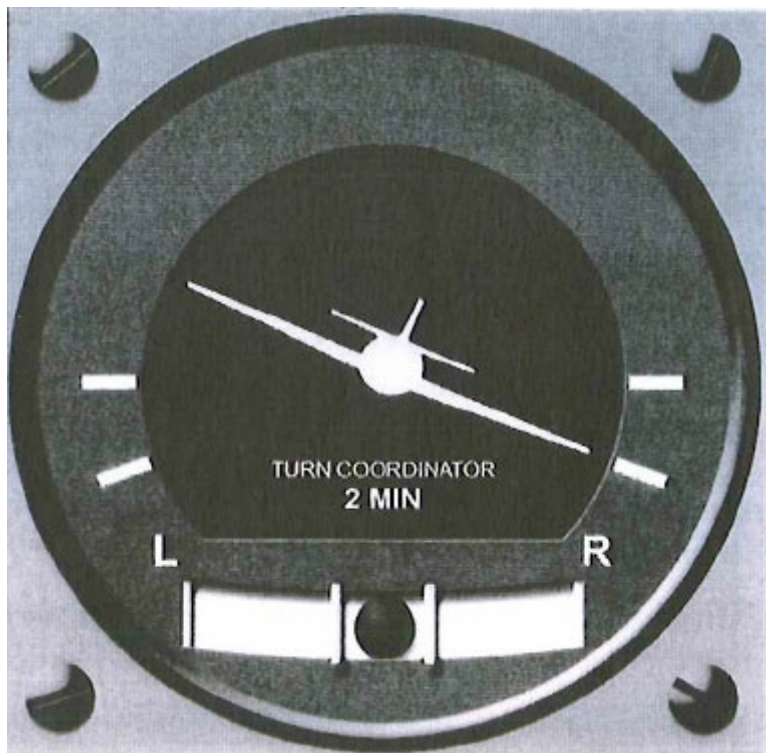
48. En palier, à inclinaison constante, vous augmentez votre vitesse en virage:

- a) Le rayon de virage augmente.
- b) Le rayon de virage et le facteur de charge augmentent.
- c) L'incidence augmente.
- d) Le facteur de charge augmente.

49. La maniabilité d'un avion autour de l'axe de tangage:

- a) Ne dépend pas du chargement.
- b) Dépend du chargement.
- c) Est d'autant meilleure que sa stabilité est bonne.
- d) Est sa capacité à revenir à l'incidence d'origine après un écart.

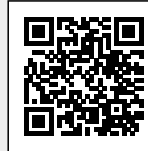
50. (Pour cette question, utilisez l'annexe 022-6041). A partir de cette position à 20° d'inclinaison et au taux standard vous décidez d'augmenter l'inclinaison jusqu'à 60°. Vous constatez que l'indication de votre instrument:



- a) Est divisée par trois par rapport à la position initiale.
- b) A triplé par rapport à la position initiale.
- c) Est en butée et donne une information inutilisable.
- d) Reste constante sous l'effet de la force centrifuge.

Simulation d'examen

PPL(A) - Licence pilote privé avion - Connaissances générales de l'aéronef



QuizVds.it

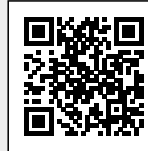
51. A la suite d'une panne, vous devez poser votre aéronef en urgence. Le seul terrain disponible est en forte pente, et le vent souffle en montant sur la pente:

- a) Vous vous posez perpendiculairement à la piste avec du vent de gauche.
- b) Vous vous posez dans le sens de la montée avec du vent arrière.
- c) Vous vous posez perpendiculairement à la piste avec du vent de droite.
- d) Vous vous posez dans le sens de la descente avec du vent de face.

52. (Pour cette question, utilisez l'annexe 061-5957). Le cap vrai et la distance en miles nautiques entre l'aérodrome d'Oloron LFCO (43°09'53"N et 000°33'37"W) et le NDB PO 397 (43°18'50"N et 000°09'58"W) sont:

Simulation d'examen

PPL(A) - Licence pilote privé avion - Connaissances générales de l'aéronef



QuizVds.it

Simulation d'examen

PPL(A) - Licence pilote privé avion - Connaissances générales de l'aéronef



QuizVds.it

061 - 5957



ATTENTION
Echelle non conforme

Simulation d'examen

PPL(A) - Licence pilote privé avion - Connaissances générales de l'aéronef



QuizVds.it

- a) 062° et 65 NM.
- b) 242° et 7 NM.
- c) 242° et 35 NM.
- d) 062° et 19,5 NM.

53. Vous disposez d'une carte de navigation dont l'échelle n'est pas indiquée. Pour mesurer la distance entre 2 points, vous la reportez sur:

- a) Un parallèle.
- b) Le bord horizontal de la carte.
- c) Le bord vertical de la carte.
- d) Un méridien.

54. Dans l'échelle de lisibilité radiotéléphonique, "4" signifie:

- a) Transmission hachée.
- b) Lisible par instants.
- c) Lisible.
- d) Illisible.

55. La visite prévol est:

- a) La phase de préparation du vol pour les partie réglementation et météorologie.
- b) Une visite médicale annuelle.
- c) Une procédure de vérification méthodique et obligatoire de l'appareil avant chaque vol.
- d) Une procédure de vérification méthodique de l'appareil, réalisée une fois par mois ou lors des visites d'entretien.

Simulation d'examen

PPL(A) - Licence pilote privé avion - Connaissances générales de l'aéronef



QuizVds.it

56. Les longitudes se calculent par rapport:

- a) Au méridien de Greenwich (au Nord ou au Sud de celui ci).
- b) Aux pôles (Nord ou Sud).
- c) Au méridien de Greenwich (à l'Est ou à l'Ouest de celui-ci).
- d) à l'équateur.

57. Lors des purges, la détection d'eau dans les réservoirs se constate par la présence:

- a) D'un liquide incolore dans le fond du récipient utilisé.
- b) De particules de couleur rouge dans le fond du récipient utilisé.
- c) D'un liquide de couleur rosée dans le fond du récipient utilisé.
- d) D'un liquide incolore en surface du récipient utilisé.

58. En vol, une bonne décision:

- a) Doit toujours être prise en ignorant la contrainte de temps.
- b) Est une décision prise instantanément.
- c) Est un choix entre les différentes solutions qui peuvent être envisagées dans la contrainte de temps adaptée à la situation.
- d) Ne doit jamais être prise avant une analyse rationnelle et approfondie de la situation.

59. Pour fonctionner, l'anémomètre type Badin compare la pression totale, mesurée par un tube de Pitot, à:

- a) La pression dynamique.
- b) La pression dynamique au niveau de la mer.
- c) La pression statique.
- d) L'assiette.

60. L'indicateur de fuel flow servant à régler la richesse du mélange a en général pour unité:

- a) Quarts.
- b) T/mn.
- c) G/h ou l/h.
- d) %

Simulation d'examen

PPL(A) - Licence pilote privé avion - Connaissances générales de l'aéronef



QuizVds.it

61. Si vous voliez en IMC sans apprentissage, vous risqueriez d'être complètement désorienté:

- a) Si ces conditions de vol durent plus d'une heure.
- b) Si le vol est nocturne.
- c) Si vous êtes sujet au mal de l'air.
- d) Car il ya conflit entre votre référence visuelle (horizon artificiel) et votre référence vestibulaire (oreille interne).

62. La turbulence de sillage:

- a) Est due à la traînée de frottement liée à la viscosité de l'air.
- b) Est due au souffle des moteurs.
- c) Dépend de la forme du fuselage.
- d) Est due aux tourbillons marginaux générés en bout d'aile.

63. En prenant de l'altitude, la diminution de la pression atmosphérique est:

- a) Indépendante de la température.
- b) Indépendante de l'humidité.
- c) Linéaire jusqu'à la tropopause.
- d) Plus importante dans les basses couches qu'en altitude.

64. Sur une carte OACI au 1/500 000, vous relevez: R 166 B 1500 ASFC. Vous en déduisez que la zone réglementée 166 B s'étend en hauteur:

- a) Du niveau du sol jusqu'à 1500 pieds au-dessus de la surface S.
- b) Du niveau du sol jusqu'à 1500 pieds au-dessus de la surface du sol.
- c) Du niveau de la mer jusqu'à 1500 pieds au-dessus du niveau de la mer.
- d) à partir de 1500 pieds au-dessus de la surface du sol.

65. La performance:

- a) Peut être améliorée sous l'effet d'un stress modéré.
- b) N'est jamais affectée par le stress chez un pilote expérimenté.
- c) Dépend uniquement du niveau d'entraînement du pilote.
- d) D'apprentissage est considérablement améliorée lorsque le niveau de stress est à son maximum.

Simulation d'examen

PPL(A) - Licence pilote privé avion - Connaissances générales de l'aéronef



QuizVds.it

66. Un message SIGMET peut concerner les phénomènes météorologiques suivants:

- a) Bruine.
- b) Pluie.
- c) Brume.
- d) Pluie se congelant.

67. Pour augmenter sa vitesse tout en maintenant une pente de trajectoire constante, le pilote doit:

- a) Augmenter l'angle d'incidence.
- b) Diminuer l'angle d'incidence.
- c) Maintenir l'assiette constante.
- d) Maintenir l'angle d'incidence constant.

68. Un avion certifié en catégorie normale a pour limites de facteur de charge, volets sortis:

- a) +8 et -4.
- b) +3,8 et -1,5.
- c) +2 et -2.
- d) +2 et 0.

69. Les organismes ou services qui permettent d'obtenir le service d'information de vol au profit d'un vol en VFR sont appelés: 1 - AFIL 2 - AFIS 3 - SIV 4 - VASIS 5 - ATIS 6 - SSLIA

- a) 1, 2 et 4.
- b) 1, 4 et 6.
- c) 2, 3 et 5.
- d) 3, 5 et 6.

70. A 4000 ft, la température est de +20°C par rapport à l'atmosphère standard. La température est égale à:

- a) 27°C.
- b) 20°C.
- c) 43°C.
- d) 35°C.

Simulation d'examen

PPL(A) - Licence pilote privé avion - Connaissances générales de l'aéronef



QuizVds.it

Schéma de Réponses

Comparez vos réponses avec le diagramme suivant et notez votre score !

01: D	02: D	03: D	04: D
05: C	06: A	07: D	08: B
09: C	10: D	11: A	12: A
13: D	14: D	15: C	16: C
17: C	18: D	19: B	20: D
21: C	22: C	23: D	24: B
25: A	26: B	27: B	28: D
29: C	30: C	31: B	32: C
33: D	34: A	35: C	36: B
37: B	38: B	39: A	40: D
41: C	42: B	43: D	44: C
45: B	46: C	47: D	48: A
49: B	50: C	51: B	52: D
53: D	54: C	55: C	56: C
57: A	58: C	59: C	60: C
61: D	62: D	63: D	64: B
65: A	66: D	67: B	68: D
69: C	70: A		

Simulation d'examen

PPL(A) - Licence pilote privé avion - Connaissances générales de l'aéronef



QuizVds.it

Formulaire de Réponses

Utilisez ce formulaire pour noter vos réponses

01: _____	02: _____	03: _____	04: _____
05: _____	06: _____	07: _____	08: _____
09: _____	10: _____	11: _____	12: _____
13: _____	14: _____	15: _____	16: _____
17: _____	18: _____	19: _____	20: _____
21: _____	22: _____	23: _____	24: _____
25: _____	26: _____	27: _____	28: _____
29: _____	30: _____	31: _____	32: _____
33: _____	34: _____	35: _____	36: _____
37: _____	38: _____	39: _____	40: _____
41: _____	42: _____	43: _____	44: _____
45: _____	46: _____	47: _____	48: _____
49: _____	50: _____	51: _____	52: _____
53: _____	54: _____	55: _____	56: _____
57: _____	58: _____	59: _____	60: _____
61: _____	62: _____	63: _____	64: _____
65: _____	66: _____	67: _____	68: _____
69: _____	70: _____		