

# Simulation d'examen

PPL(A) - Licence pilote privé avion - Météorologie



QuizVds.it

NOM DE L'ÉLÈVE:

DATE ET HEURE:

**01. Pour contrer le mal de l'air chez un passager, vous: 1 - montez le chauffage 2 - augmentez la ventilation de la cabine 3 - l'occupez à autre chose (pilotage, etc.) 4 - le faites regarder dehors 5 - faites des décrochages 6 - battez des ailes**

- a) 2 - 3 - 4.
- b) 1.
- c) 1 - 3 - 5.
- d) 5 - 6.

**02. La position du centre de gravité d'un aéronef a une influence sur:**

- a) Le calage de l'hélice.
- b) La position du foyer.
- c) La stabilité longitudinale.
- d) La puissance maximale.

**03. Les textes qui réglementent la licence à l'examen de pilote privé avion (PPL/A) et les qualifications associées se trouvent dans l'arrêté:**

- a) FCL 1.
- b) OPS 2.
- c) FCL 2.
- d) OPS 1.

**04. Un avion est au décollage sur la piste 34. Le vent est du 060°. Les turbulences engendrées par le décollage de cet avion se déplaceront:**

- a) Vers l'arrière.
- b) Vers la gauche.
- c) Vers l'avant.
- d) Vers la droite.

# Simulation d'examen

PPL(A) - Licence pilote privé avion - Météorologie



QuizVds.it

## 05. En VHF, la fréquence de détresse aéronautique est:

---

- a) 130,00 MHz.
- b) 121,50 MHz.
- c) 123,50 MHz.
- d) 123,45 MHz.

## 06. Au décollage, le centre de gravité de votre avion est à 2 mètres en arrière de la référence. Son réservoir est à 1 mètre en arrière de la référence. L'épuisement du carburant au cours du vol placera le centre de gravité par rapport à la référence:

---

- a) à plus de 2 mètres.
- b) à moins d'un mètre.
- c) Entre 1 et 2 mètres.
- d) à 2 mètres.

## 07. L'altimètre est un instrument qui mesure:

---

- a) Un niveau de vol.
- b) La pression barométrique.
- c) L'altitude.
- d) La hauteur.

## 08. Pour survoler l'eau sans gilet de sauvetage, la distance maximale à laquelle vous pouvez vous éloigner de la côte est:

---

- a) De 100 miles nautiques en dessous de 3000 ft AMSL.
- b) Celle qui, moteur en panne, vous permet de rejoindre en vol plané l'aérodrome le plus proche.
- c) De 50 miles nautiques en dessous de 3000 ft AMSL.
- d) Celle qui, moteur en panne, vous permet de rejoindre en vol plané une terre se prêtant à un atterrissage d'urgence.

## 09. Les balises VOR fonctionnent dans la gamme de fréquence:

---

- a) VHF.
- b) UHF.
- c) HF.
- d) MF.

# Simulation d'examen

PPL(A) - Licence pilote privé avion - Météorologie



QuizVds.it

**10. A la suite d'une panne d'alternateur, vous placez l'interrupteur correspondant sur arrêt et vous:**

---

- a) Le signalez par radio.
- b) Limitez la consommation électrique.
- c) Continuez le vol normalement.
- d) Augmentez le régime moteur.

**11. La masse maximale autorisée au décollage est indiquée dans le:**

---

- a) Carnet de route.
- b) Livret d'aéronef.
- c) Livret moteur.
- d) Manuel de vol.

**12. Lorsque vous volez à haute altitude, le masque à oxygène sert à réduire le risque:**

---

- a) D'hypoxie.
- b) D'hypoventilation.
- c) D'engourdissement des muscles.
- d) De mal de l'air.

**13. En palier, à inclinaison nulle, l'axe perpendiculaire au plan de symétrie et passant par le centre de gravité de l'aéronef, est l'axe de:**

---

- a) Roulis.
- b) Tangage.
- c) Lacet.
- d) Dérapage.

**14. Pour arrêter un moteur, vous agissez sur:**

---

- a) La manette de régime du moteur.
- b) La manette de pression d'admission.
- c) La manette de richesse.
- d) La commande de la batterie.

# Simulation d'examen

PPL(A) - Licence pilote privé avion - Météorologie



QuizVds.it

**15. Une FIR est une portion d'espace aérien de dimensions données où sont assurés les services:**

---

- a) De l'information de trafic et d'alerte.
- b) De contrôle de la circulation aérienne et d'alerte.
- c) De l'information de vol et d'alerte.
- d) D'alerte, de recherche et de sauvetage.

**16. Vous êtes en très courte finale, en configuration atterrissage, lorsque vous apercevez que vous êtes sur un plan trop fort. Pour corriger:**

---

- a) Vous réduisez les gaz au minimum et rentrez tous les volets.
- b) Vous effectuez une remise de gaz.
- c) Vous vous mettez en dérapage.
- d) Vous continuez et vous vous posez sur la deuxième moitié de la piste.

**17. Le service d'alerte est assuré uniquement aux aéronefs:**

---

- a) En vol.
- b) Pour lesquels un FPL a été déposé.
- c) Dont la présence est connue des services de la circulation aérienne.
- d) En vol dans les espaces aériens contrôlés.

**18. Vous êtes en vol rectiligne horizontal stabilisé et vous avez compensé l'avion. Pour accélérer vous augmentez la puissance et vous:**

---

- a) Poussez sur le manche pour empêcher la portance de diminuer.
- b) Tirez sur le manche pour empêcher la portance d'augmenter.
- c) Poussez sur le manche pour empêcher la portance d'augmenter.
- d) Tirez sur le manche pour empêcher la portance de diminuer.

# Simulation d'examen

PPL(A) - Licence pilote privé avion - Météorologie



QuizVds.it

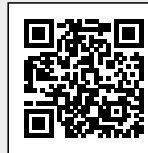
19. Sur l'annexe, le signe indiqué par la flèche représente:



- a) Une hydrosurface.
- b) Un aérodrome à usage restreint.
- c) Un aérodrome non utilisable.
- d) Une aire de poser pour hélicoptère.

# Simulation d'examen

PPL(A) - Licence pilote privé avion - Météorologie



QuizVds.it

**20. Participant à la prévention de la panne: (Choisir la combinaison exacte la plus complète). 1 - l'entretien 2 - la visite prévol 3 - les actions vitales 4 - le respect des procédures et des limitations mentionnées dans le manuel de vol**

---

- a) 1, 2, 3, 4.
- b) 1, 2, 2003.
- c) 1, 3, 2004.
- d) 2, 3, 2004.

**21. En vol, vous détectez une fumée en provenance du tableau de bord. Vous suspectez un feu d'origine électrique, votre première réaction est:**

---

- a) D'utiliser la manette coupe-feu.
- b) D'engager une mise en autorotation.
- c) De placer le commutateur "magnétos" sur arrêt.
- d) De placer les interrupteurs des circuits d'alimentation électrique sur arrêt.

**22. La catégorie de l'aéronef (utilitaire, normale...) est enregistrée sur:**

---

- a) Le carnet de route.
- b) Le manuel de vol.
- c) Le certificat d'immatriculation.
- d) La licence de station d'aéronef.

**23. (Pour cette question, utilisez l'annexe 062-3204) Vous approchez de Bram (WB) à 1500 ft. Vous demandez un guidage radiogoniométrique. Vous devez vous attendre à ce que:**

---

# Simulation d'examen

PPL(A) - Licence pilote privé avion - Météorologie



QuizVds.it



## PPL(A) - Licence pilote privé avion - Météorologie



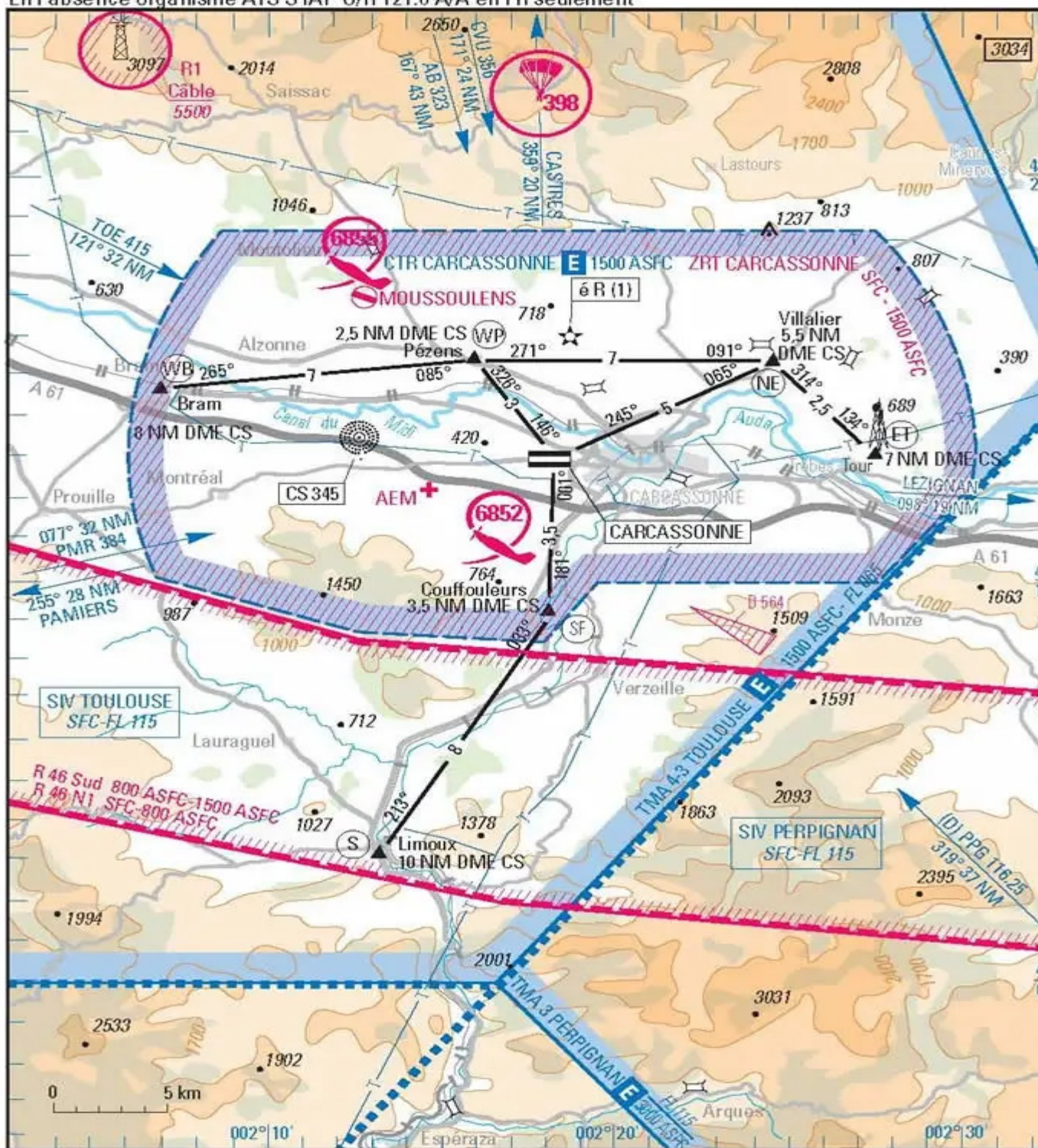
Ouvert à la CAP  
*Public Air Traffic*

03 10

LAT: 43 12 57  
LONG: 002 18 3  
DEC 1° W (

ATIS CARCASSONNE 120.025  
APP: TOULOUSE Approche 123.85  
TWR: CARCASSONNE Tour 121.0  
En l'absence organisme ATS STAP O/R 121.0 A/A en FR seulement

VDF: CARCASSONNE Goniio 12°  
ILS/DME RWY 10: CS 111





# Simulation d'examen

PPL(A) - Licence pilote privé avion - Météorologie



QuizVds.it

- a) Votre avion soit hors de portée d'utilisation VDF.
- b) Le contrôleur vous indique le QDM 100.
- c) Le contrôleur vous indique le QDM 280.
- d) Le contrôleur vous indique le QDM 010.

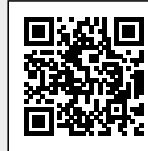
**24. La détection des mouvements est assurée par:**

---

- a) La vision périphérique.
- b) Les points aveugles.
- c) La vision centrale.
- d) Les nerfs optiques.

# Simulation d'examen

PPL(A) - Licence pilote privé avion - Météorologie



QuizVds.it

## 25. Par rapport à un aéroport au niveau de la mer, sur un terrain en montagne, vous disposez:

---

- a) De moins de puissance moteur pour décoller.
- b) De moins de puissance à bas régime, mais de plus de puissance à haut régime.
- c) D'une puissance moteur identique.
- d) De plus de puissance moteur pour décoller.

## 26. Pour vous intégrer en début de vent arrière, vous vous présentez:

---

- a) Par l'intérieur du circuit de piste.
- b) Par dessous le circuit de piste.
- c) Par l'extérieur du circuit de piste.
- d) Par dessus le circuit de piste.

## 27. L'anémomètre est un instrument qui indique:

---

- a) L'altitude de l'aéronef.
- b) La vitesse de l'aéronef par rapport à l'air.
- c) La force et la direction du vent.
- d) La vitesse de l'aéronef par rapport au sol.

## 28. La distance de décollage est la distance parcourue par l'avion depuis le lâcher des freins jusqu'au point où:

---

- a) Il atteint une hauteur de 15 m au-dessus de la piste.
- b) Il atteint l'extrémité de la piste.
- c) Il peut être cabré (rotation).
- d) Les roues quittent le sol.

## 29. (TORA = take-off run available, TODA = take-off distance available) La longueur de la piste de votre aéroport est 1700 mètres. Chaque extrémité est pourvue d'un prolongement dégagé de 200 mètres. Vous concluez:

---

- a) TORA = 1500 mètres et TODA = 1700 mètres.
- b) TORA = 1700 mètres et TODA = 2100 mètres.
- c) TORA = 1700 mètres et TODA = 1900 mètres.
- d) TORA = 1900 mètres et TODA = 1700 mètres.

# Simulation d'examen

PPL(A) - Licence pilote privé avion - Météorologie



QuizVds.it

**30. En atmosphère standard, les paramètres de pression et de température varient en fonction:**

---

- a) De l'altitude.
- b) De l'humidité.
- c) Du jour et de la nuit.
- d) De la force du vent.

**31. La vitesse vraie est la vitesse:**

---

- a) Indiquée.
- b) Sol.
- c) Conventionnelle.
- d) Air.

**32. Hormis les empennages en "T" et en "V", l'incidence de l'empennage horizontal par rapport à l'incidence de l'aile est:**

---

- a) Plus grande dû à la déflexion.
- b) Moins grande dû au souffle hélicoïdale de l'hélice.
- c) De même valeur.
- d) Moins grande dû à la déflexion.

**33. Dans l'écoulement sous-ondulatoire, accolés à la couche de transition, des nuages en forme de rouleaux plus ou moins développés matérialisent les ressauts successifs. Ces nuages sont dénommés:**

---

- a) Foehn.
- b) Lenticulaires.
- c) Rotors.
- d) Ressauts.

**34. En cas de myopie, on voit mal:**

---

- a) De près.
- b) De loin.
- c) Les couleurs.
- d) Les formes.

# Simulation d'examen

PPL(A) - Licence pilote privé avion - Météorologie



QuizVds.it

## 35. Les trois phases de la réaction de stress sont dans l'ordre:

---

- a) Résistance, alarme, épuisement.
- b) épuisement, alarme, résistance.
- c) Alarme, épuisement, résistance.
- d) Alarme, résistance, épuisement.

## 36. Les feux de navigation d'un avion sont de couleur:

---

- a) Verte à gauche, blanche à droite, rouge à l'arrière.
- b) Blanche à gauche et à droite, rouge à l'arrière.
- c) Rouge à droite, verte à gauche, blanche à l'arrière.
- d) Rouge à gauche, verte à droite, blanche à l'arrière.

## 37. Lors d'une montée à pente maximale:

---

- a) Vous atteignez une altitude donnée en un temps minimal.
- b) Vous recherchez une vitesse proche de la VNE.
- c) Vous avez la meilleure visibilité vers l'avant et un refroidissement moteur suffisant.
- d) Vous gagnez le maximum d'altitude sur une distance donnée.

## 38. L'intensité de la turbulence dynamique est d'autant plus forte que la vitesse du vent est plus:

---

- a) Faible et les obstacles naturels ou artificiels moins importants.
- b) élevée et les obstacles naturels ou artificiels moins importants.
- c) élevée et les obstacles naturels ou artificiels plus importants.
- d) Faible et les obstacles naturels ou artificiels plus importants.

## 39. Le contrôle vous signale un trafic convergent que vous voyez (et vous agissez en conséquence). Vous répondez:

---

- a) "contact visuel".
- b) "je le vois".
- c) "trafic en vue".
- d) "pas de contact".



# Simulation d'examen

PPL(A) - Licence pilote privé avion - Météorologie



QuizVds.it

## 40. En vol, une bonne décision:

---

- a) Doit toujours être prise en ignorant la contrainte de temps.
- b) Est une décision prise instantanément.
- c) Est un choix entre les différentes solutions qui peuvent être envisagées dans la contrainte de temps adaptée à la situation.
- d) Ne doit jamais être prise avant une analyse rationnelle et approfondie de la situation.

## 41. Le fonctionnement routinier basé sur nos habitudes:

---

- a) Permet une très faible consommation des ressources et génère aisance et disponibilité.
- b) Nécessite une forte consommation des ressources et génère peu d'aisance et de disponibilité.
- c) Nécessite une forte consommation des ressources et génère aisance et disponibilité.
- d) Permet une très faible consommation des ressources et génère un stress important.

## 42. Vous vous présentez pour la première fois face à une piste descendante. Vous risquez de:

---

- a) La trouver plus longue et plus éloignée qu'elle ne l'est.
- b) Vous poser avant la piste.
- c) La trouver plus courte et plus proche qu'elle ne l'est.
- d) Vous retrouver sur un plan trop faible.

## 43. Dans l'échelle de lisibilité radiotéléphonique, "5" signifie:

---

- a) Parfaitement lisible.
- b) Problème de compréhension.
- c) Illisible.
- d) Lisible mais difficilement.

## 44. Pour virer, il faut:

---

- a) Incliner la portance du côté opposé au virage.
- b) Incliner la portance du côté du virage.
- c) Orienter la traînée du côté opposé au virage.
- d) Orienter la traction du côté du virage.

# Simulation d'examen

PPL(A) - Licence pilote privé avion - Météorologie



QuizVds.it

## 45. Dans l'hémisphère Nord:

---

- a) Le vent tourne dans le sens des aiguilles d'une montre autour des anticyclones et des dépressions.
- b) Le vent tourne dans le sens des aiguilles d'une montre autour des anticyclones et dans le sens inverse des aiguilles d'une montre autour des dépressions.
- c) Le vent tourne dans le sens inverse des aiguilles d'une montre autour des anticyclones et dans le sens des aiguilles d'une montre autour des dépressions.
- d) Le vent tourne dans le sens inverse des aiguilles d'une montre autour des anticyclones et des dépressions.

## 46. L'allongement d'une aile est:

---

- a) Le rapport de son envergure sur la longueur de sa corde moyenne.
- b) L'angle que forme son longeron avec le plan horizontal.
- c) La distance qui sépare ses deux extrémités.
- d) Le rapport de sa surface sur la longueur de sa corde moyenne.

## 47. L'inclinaison qui correspond à un virage au taux standard:

---

- a) Dépend de la vitesse de l'aéronef.
- b) Dépend de l'altitude.
- c) Est invariable.
- d) Dépend de la taille de l'aéronef.

## 48. Au sol, avant de rouler, vous:

---

- a) N'êtes pas obligé d'informer le contrôleur de votre roulage s'il n'y a pas de fréquence sol.
- b) Devez demander une clairance au contrôleur, le collationnement n'est pas obligatoire.
- c) Devez demander une clairance au contrôleur et collationner sa réponse.
- d) Devez signaler au contrôleur que vous allez rouler.



**49. La zone entourée d'une ligne formée d'un trait continu et de points (rouges) représente:**



- a) Un espace aérien de classe A.
- b) Un parc ou une réserve naturelle étendus.
- c) Une zone de largage parachutiste.
- d) Une zone P.

**50. La déclinaison magnétique est:**

- a) L'angle entre les directions respectives du nord magnétique et du nord vrai.
- b) La décroissance annuelle de l'intensité du champ magnétique terrestre.
- c) L'angle entre les directions respectives du nord magnétique et du nord compas.
- d) L'augmentation annuelle de l'intensité du champ magnétique terrestre.

**51. La fatigue:**

- a) Peut diminuer la performance.
- b) Ne peut pas influencer la performance d'un sujet entraîné.
- c) Augmente le niveau de performance d'un pilote expérimenté.
- d) Ne peut pas influencer la performance d'un sujet jeune.

**52. Le cycle à quatre temps d'un moteur à explosion est:**

- a) Admission - compression - explosion et détente - échappement.
- b) Admission - explosion et détente - échappement - compression.
- c) Compression - admission - explosion et détente - échappement.
- d) Admission - compression - échappement - explosion et détente.

# Simulation d'examen

PPL(A) - Licence pilote privé avion - Météorologie



QuizVds.it

## 53. Le calcul du centrage permet de vérifier que l'aéronef:

---

- a) Ne dépasse pas la masse maximale en fonction de l'altitude.
- b) Reste dans les limites de stabilité et de maniabilité déterminées lors de la certification.
- c) A assez de carburant pour le vol envisagé.
- d) Ne dépasse pas la masse maximale sans carburant.

## 54. Une "zone règlementée" est un espace aérien:

---

- a) Dont l'accès est interdit en VFR dans tous les cas.
- b) Contrôlé.
- c) Dont la pénétration est toujours autorisée après contact radio.
- d) Dont la pénétration est subordonnée à des conditions spécifiées.

## 55. En vol au FL 105, un de vos passagers devient euphorique. En tant que commandant de bord, vous:

---

- a) Le faites respirer dans un sac en papier.
- b) Poursuivez le vol comme prévu, l'euphorie est un phénomène temporaire qui va passer.
- c) Descendez à une altitude inférieure.
- d) Lancez un appel de détresse.

## 56. La turbulence de sillage d'un avion qui décolle apparaît:

---

- a) Uniquement par vent calme.
- b) Dès la mise en poussée de ses réacteurs.
- c) Dès la rotation.
- d) Dès la sortie des volets.

## 57. A haute altitude, alors que vous ressentez les effets du manque d'oxygène, vous subissez le phénomène:

---

- a) D'hypoglycémie.
- b) De désorientation spatiale.
- c) D'hyperventilation.
- d) D'hypoxie.



# Simulation d'examen

PPL(A) - Licence pilote privé avion - Météorologie



QuizVds.it

**58. Aligné au seuil de piste de Toulouse, vous amenez les aiguilles de votre altimètre sur zéro: La pression qui apparaît alors dans la fenêtre de votre altimètre est le:**

---

- a) QNH.
- b) QGO.
- c) QFU.
- d) QFE.

**59. A l'arrivée, la tour de contrôle vous a demandé de rappeler en vent arrière. Lorsque vous voulez le faire, vous constatez que vous êtes en panne radio. Vous devez:**

---

- a) Sortir de la circulation d'aérodrome et vous présenter à la verticale pour une intégration standard.
- b) Effectuer des virages 360° alternativement à gauche et à droite pour avertir l'organisme de contrôle de votre panne radio.
- c) Poursuivre jusqu'à l'atterrissage en veillant à recevoir les instructions qui pourraient être transmises par signaux visuels.
- d) Quitter la circulation d'aérodrome et aller atterrir sur un aérodrome sur lequel la radio n'est pas obligatoire.

**60. Certaines de ces propositions sont vraies: 1 - le pôle nord magnétique et le pôle nord géographique sont confondus. 2 - le pôle nord magnétique n'a pas une position fixe dans le temps. 3 - le pôle nord géographique a une position fixe dans le temps. 4 - le pôle nord magnétique a une position fixe dans le temps.**

---

- a) 2 - 3.
- b) 1 - 3 - 4.
- c) 4.
- d) 1.

**61. Vous voulez vous poser sur un aérodrome où la radio est obligatoire. Un AFIS est en service et vous passe les paramètres. Il vous signale également qu'il n'y a pas d'autre trafic dans le circuit:**

---

- a) Vous pouvez vous intégrer en étape de base ou en finale.
- b) Vous devez obligatoirement vous intégrer en vent arrière.
- c) Vous devez obligatoirement débiter l'intégration par une verticale terrain.
- d) Vous devez faire une verticale tout de même pour prendre connaissance des informations sur l'aire à signaux.

# Simulation d'examen

PPL(A) - Licence pilote privé avion - Météorologie



QuizVds.it

**62. (Pour cette question, utilisez l'annexe 061-3421). Le petit trait noir représenté sur l'extrait de carte OACI indique un:**



- a) Barrage.
- b) Tunnel.
- c) Pont.
- d) Gué.

**63. Une zone "D" (dangereuse) est un espace aérien:**

- a) Dont l'accès est interdit pendant l'activité.
- b) Dont la pénétration est toujours autorisée après contact radio.
- c) Dont la pénétration s'effectue sans restriction, mais où des activités dangereuses peuvent se dérouler.
- d) Dont la pénétration est soumise à autorisation.

**64. Une interruption volontaire du vol doit être entreprise, entre autres:**

- a) Avec l'accord des services de la circulation aérienne.
- b) Dès que la quantité de carburant est épuisée.
- c) En situation de détresse.
- d) Dès qu'il n'y a plus assez de carburant pour atteindre un aéroport proche.

# Simulation d'examen

PPL(A) - Licence pilote privé avion - Météorologie



QuizVds.it

**65. Les symptômes ressentis par un pilote en hyperventilation sont (entre autres): 1 - difficulté à respirer 2 - manque de coordination musculaire 3 - vision altérée 4 - sentiment de suffocation**

---

- a) 1 - 4.
- b) 2 - 3.
- c) 1 - 3 - 4.
- d) 1 - 2 - 3 - 4.

**66. Avant tout vol, vous devez vérifier la validité du:**

---

- a) Certificat d'immatriculation.
- b) Carnet de route.
- c) Certificat d'examen navigabilité.
- d) Manuel de vol.

**67. Les conséquences d'un effet venturi sont:**

---

- a) Une augmentation de la pression et une diminution de la vitesse fluide.
- b) Une augmentation de la pression et de la vitesse du fluide.
- c) Une diminution de la pression et une augmentation de la vitesse du fluide.
- d) Une diminution de la pression et de la vitesse du fluide.

**68. Sur un avion équipé de deux magnétos, lorsqu'une seule est sélectionnée, on constate une chute du régime moteur parce que:**

---

- a) Dans chaque cylindre une seule bougie fonctionne au lieu de deux.
- b) Le mélange air/essence est automatiquement appauvri.
- c) La sélection magnéto entraîne un dysfonctionnement normal et passager du tachymètre.
- d) L'allumage ne fonctionne que dans un cylindre sur deux.

**69. En montagne, tout en garantissant une marge suffisante de franchissement d'obstacle, pour passer une crête, la meilleure manière de procéder est de voler:**

---

- a) En palier, en adoptant une trajectoire oblique par rapport à la crête.
- b) En palier, en adoptant une trajectoire perpendiculaire par rapport à la crête.
- c) En descente, en adoptant une trajectoire perpendiculaire par rapport à la crête.
- d) En montée, en adoptant une trajectoire oblique par rapport à la crête.

# Simulation d'examen

PPL(A) - Licence pilote privé avion - Météorologie



QuizVds.it

**70. La distance de sécurité entre deux aéronefs en vol est:**

---

- a) 150 m.
- b) 300 m.
- c) Deux fois l'envergure de l'aéronef.
- d) Suffisante pour éviter le risque d'abordage.



# Simulation d'examen

PPL(A) - Licence pilote privé avion - Météorologie



QuizVds.it

## Schéma de Réponses

Comparez vos réponses avec le diagramme suivant et notez votre score !

01: A	02: C	03: A	04: B
05: B	06: A	07: B	08: D
09: A	10: B	11: D	12: A
13: B	14: C	15: C	16: B
17: C	18: C	19: C	20: A
21: D	22: B	23: B	24: A
25: A	26: C	27: B	28: A
29: C	30: A	31: D	32: D
33: C	34: B	35: D	36: D
37: D	38: C	39: C	40: C
41: A	42: A	43: A	44: B
45: B	46: A	47: A	48: C
49: B	50: A	51: A	52: A
53: B	54: D	55: C	56: C
57: D	58: D	59: C	60: A
61: A	62: A	63: C	64: D
65: D	66: C	67: C	68: A
69: A	70: D		

# Simulation d'examen

PPL(A) - Licence pilote privé avion - Météorologie



QuizVds.it

## Formulaire de Réponses

Utilisez ce formulaire pour noter vos réponses

01: _____	02: _____	03: _____	04: _____
05: _____	06: _____	07: _____	08: _____
09: _____	10: _____	11: _____	12: _____
13: _____	14: _____	15: _____	16: _____
17: _____	18: _____	19: _____	20: _____
21: _____	22: _____	23: _____	24: _____
25: _____	26: _____	27: _____	28: _____
29: _____	30: _____	31: _____	32: _____
33: _____	34: _____	35: _____	36: _____
37: _____	38: _____	39: _____	40: _____
41: _____	42: _____	43: _____	44: _____
45: _____	46: _____	47: _____	48: _____
49: _____	50: _____	51: _____	52: _____
53: _____	54: _____	55: _____	56: _____
57: _____	58: _____	59: _____	60: _____
61: _____	62: _____	63: _____	64: _____
65: _____	66: _____	67: _____	68: _____
69: _____	70: _____		