

Simulation d'examen

PPL(A) - Licence pilote privé avion - Navigation



QuizVds.it

NOM DE L'ÉLÈVE:

DATE ET HEURE:

01. Le signal radiotéléphonique d'urgence est:

- a) PAN-PAN, PAN-PAN, PAN-PAN.
- b) URGENCE, URGENCE, URGENCE.
- c) SOS, SOS, SOS.
- d) MAYDAY, MAYDAY, MAYDAY.

02. Par rapport au vol rectiligne dans les mêmes conditions, votre avion décroche en virage à:

- a) Même vitesse et même incidence.
- b) Même vitesse et plus grande incidence.
- c) Plus grande vitesse et plus grande incidence.
- d) Plus grande vitesse et même incidence.

03. Le givre qui se forme sur la cellule est dangereux car:

- a) Il ne peut pas disparaître en conditions VMC.
- b) Il peut perturber les communications radio.
- c) Il diminue la vitesse de décrochage.
- d) Il modifie les profils, augmente la masse et diminue ainsi les performances aérodynamiques.

04. Votre vitesse sol est 100 kt. En 5 minutes vous parcourez environ:

- a) 6 NM.
- b) 12 NM.
- c) 8 NM.
- d) 10 NM.

05. Un degré d'arc mesuré sur le méridien de Greenwich entre le 44°00 00N et le 45°00 00N correspond à une distance de:

- a) 30 miles nautiques.
- b) 1 mile nautique.
- c) 60 miles nautiques.
- d) 42 miles nautiques.

Simulation d'examen

PPL(A) - Licence pilote privé avion - Navigation



QuizVds.it

06. Au-dessus d'une région agricole, les bons repères sont: (Choisir la combinaison exacte la plus complète). 1 - les routes 2 - les hameaux 3 - les voies ferrées 4 - les grandes villes

- a) 1, 3, 2004.
- b) 3, 4.
- c) 1, 2, 2004.
- d) 2, 3, 2004.

07. Dès la mise en route du moteur, le pilote doit constater une:

- a) Baisse immédiate de la pression d'huile.
- b) Augmentation immédiate de la température d'huile.
- c) Augmentation immédiate de la pression d'huile.
- d) Augmentation immédiate de la température d'huile et une baisse progressive de la pression.

08. Toutes choses égales par ailleurs, un braquage important des volets:

- a) Augmente la distance d'atterrissage car augmente la vitesse d'approche.
- b) Diminue la distance d'atterrissage car diminue la vitesse d'approche.
- c) Diminue la distance d'atterrissage car augmente la vitesse d'approche.
- d) Augmente la distance d'atterrissage car diminue la vitesse d'approche.

09. Il y a brouillard dès que la visibilité est inférieure à:

- a) 2 km.
- b) 1500 m.
- c) 3 km.
- d) 1 km.

10. La route orthodromique entre deux points de même longitude se mesure sur:

- a) Leur parallèle.
- b) Leur méridien.
- c) L'équateur.
- d) Les tropiques.

Simulation d'examen

PPL(A) - Licence pilote privé avion - Navigation



QuizVds.it

11. La convection est un phénomène déclenché par:

- a) Une inversion de température.
- b) Une couche stable.
- c) Une couche instable.
- d) Une isothermie.

12. La brise de vallée descendante s'établit lorsque les versants montagneux:

- a) Le jour, se réchauffent moins vite que la vallée.
- b) Le jour, se réchauffent plus vite que la vallée.
- c) La nuit, se refroidissent moins vite que la vallée.
- d) La nuit, se refroidissent plus vite que la vallée.

13. Pour un aéronef, l'Etat d'immatriculation est:

- a) L'Etat dans lequel l'aéronef a été construit.
- b) L'Etat sur le registre duquel l'aéronef est inscrit.
- c) L'Etat de domiciliation du propriétaire.
- d) L'Etat pour lequel l'aéronef est exploité.

14. En descente, à puissance et V_i constantes, la sortie du train:

- a) Augmente la pente.
- b) Ne peut se faire qu'au-delà de la VLO.
- c) Ne peut se faire qu'au-delà de la VNO.
- d) Diminue la pente.

15. Le passage du front chaud d'une perturbation d'ouest active est généralement caractérisé par un épisode pluvieux ou neigeux:

- a) Assez bref, mais souvent intense, une rotation des vents du secteur Est vers le Sud, une pression qui remonte rapidement et une hausse de la température du point de rosée.
- b) Assez bref, mais souvent intense, une rotation des vents du secteur Ouest vers le Nord, une pression qui remonte rapidement et une baisse de la température du point de rosée.
- c) Durable, une rotation des vents du secteur Est vers le Nord, une pression qui baisse moins rapidement ou cesse de baisser et une baisse de la température du point de rosée.
- d) Durable, une rotation des vents du secteur Sud vers l'Ouest, une pression qui baisse moins rapidement ou cesse de baisser et une hausse de la température du point de rosée.

Simulation d'examen

PPL(A) - Licence pilote privé avion - Navigation



QuizVds.it

16. La température est de 12°C, le point de rosée de 5°C et le taux d'humidité de 90%. Cela fait 15 minutes que vous avez fait les essais moteurs et le contrôleur vous donne l'autorisation de décoller. Avant de vous aligner pour décoller, vous:

- a) Actionnez pendant quelques secondes la réchauffe carburateur.
- b) Fermez le chauffage.
- c) Refaites le briefing passagers.
- d) Refaites la check-list avant décollage.

17. La trajectoire déterminée par un méridien à la surface du globe terrestre est:

- a) Une orthodromie.
- b) Une isogone.
- c) Une route à cap magnétique constant.
- d) Une isohypse.

18. La brise de terre s'établit:

- a) Le jour, parce que les terres se refroidissent moins vite que la mer.
- b) La nuit, parce que les terres se refroidissent moins vite que la mer.
- c) La nuit, parce que les terres se refroidissent plus vite que la mer.
- d) Le jour, parce que les terres se refroidissent plus vite que la mer.

19. Le coucher du soleil est prévu à 20h00. Il est 19h15 et vous décidez d'entreprendre un vol. Vous devez être rentré à l'aérodrome d'ici:

- a) 30 min.
- b) 1h30.
- c) 45 min.
- d) 1h15.

20. Cx est le coefficient de traînée, Cz celui de la portance. La finesse est définie par le rapport:

- a) $1/2 C_x/C_z$.
- b) $1/2 C_z/C_x$.
- c) C_z/C_x .
- d) C_x/C_z .

Simulation d'examen

PPL(A) - Licence pilote privé avion - Navigation



QuizVds.it

21. La vitesse de montée à pente maximale est:

- a) égale à la vitesse de finesse max.
- b) égale à la vitesse de montée à V_z max.
- c) Inférieure à la vitesse de montée V_z max.
- d) Supérieure à la vitesse de montée à V_z max.

22. Vous voyez un aéronef se poser sur une piste revêtue longue de 1200 m. Les points d'arrêt ne sont pas matérialisés. Vous devez attendre à une distance du bord de piste au moins égale à:

- a) 50 mètres.
- b) 30 mètres.
- c) 10 mètres.
- d) 75 mètres.

23. Votre instructeur vous dit qu'un avion arrive à 9 heures, vous en concluez que l'avion arrive:

- a) De votre droite.
- b) Derrière vous.
- c) Devant vous.
- d) De votre gauche.

24. En palier, la mise en virage à puissance constante entraîne une diminution de la vitesse due:

- a) à la traînée supplémentaire engendrée par l'adaptation de l'assiette.
- b) à la diminution de la portance engendrée par la traînée supplémentaire.
- c) Au rayon de virage.
- d) à la déviation de la traction.

25. Votre avion décroche à 80 km/h dans la configuration utilisée pour l'atterrissage. Le vent est nul et il n'y a pas de turbulence. Vous choisissez en finale une vitesse de:

- a) 80 km/h.
- b) 90 km/h.
- c) 160 km/h.
- d) 105 km/h.

Simulation d'examen

PPL(A) - Licence pilote privé avion - Navigation



QuizVds.it

26. La limite basse et la limite haute des vitesses utilisables sont respectivement déterminées par:

- a) La vitesse de décrochage et la VFE.
- b) L'incidence de décollage et la vitesse maximale en palier.
- c) La vitesse de décollage et la VNE.
- d) L'incidence de décrochage et la VNE.

27. Vous prenez connaissance du METAR de Biarritz-Parme: LFBZ 140900Z 23009KT 3000 -DZRA BR BKN006 BKN013 10/09 Q1019= Parmi les éléments observés, vous relevez la présence:

- a) De pluie.
- b) De neige.
- c) D'orages.
- d) De brouillard.

28. Les limites de centrage du F-BTGP sont par rapport à la référence située au niveau du cône d'hélice: avant: 0,97 m, arrière: 1,20 m. Après calcul, vous trouvez un centrage de 0,95 m.

- a) Vous chargez l'avion de façon différente, pour reculer le centre de gravité.
- b) Vous décollez et vous vous attendez à un effort plus important sur la commande de profondeur.
- c) Vous décollez et vous vous attendez à trouver la commande de profondeur très sensible.
- d) Vous chargez l'avion de façon différente, pour avancer le centre de gravité.

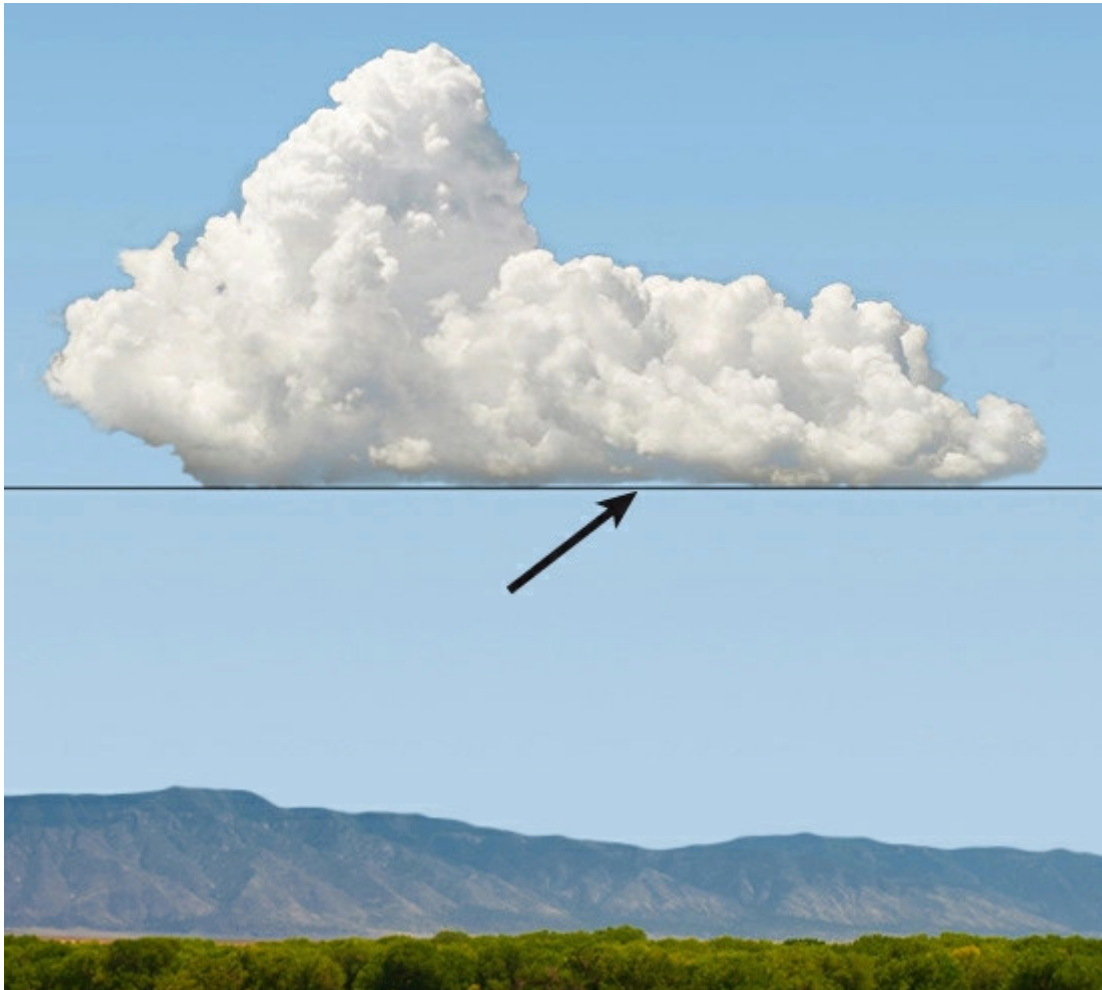
Simulation d'examen

PPL(A) - Licence pilote privé avion - Navigation



QuizVds.it

29. (Pour cette question, utilisez l'annexe 2014-01). La ligne indiquée par une flèche s'appelle:



- a) Le niveau de vaporisation.
- b) Le niveau du point de rosée.
- c) Le niveau de condensation.
- d) La ligne de précipitations.

30. Sur un plan de descente à 5 %, avec une vitesse de 80 kt le variomètre indique:

- a) 400 ft/min.
- b) 500 ft/min.
- c) 16 m/s.
- d) 40 ft/min.

Simulation d'examen

PPL(A) - Licence pilote privé avion - Navigation



QuizVds.it

31. Dans une soufflerie, si on multiplie par 3 la vitesse du vent relatif sur un profil:

- a) Sa portance ne varie pas puisqu'elle ne dépend que de l'angle d'incidence du profil par rapport au vent relatif.
- b) Sa portance est multipliée par 9.
- c) Sa portance est multipliée par 3.
- d) Sa portance est multipliée par 6.

32. Dans un espace aérien de classe B, le service de contrôle vous assure: 1 - la séparation par rapport aux vols IFR 2 - la séparation par rapport aux autres vols VFR 3 - l'information de trafic par rapport aux vols IFR 4 - l'information de trafic par rapport aux autres vols VFR

- a) 1, 2.
- b) 1, 4.
- c) 3, 4.
- d) 2, 3.

33. Un plan de vol déposé (FPL) est obligatoire pour (choisir la combinaison exacte la plus complète): 1 - voler sans garder la vue du sol ou de l'eau ("on top") 2 - franchir une frontière d'Etat 3 - tout vol en VFR de nuit 4 - partir à destination d'un aéroport

- a) 2.
- b) 2, 4.
- c) 3.
- d) 1, 3.

34. L'indication "fuel-flow" est donnée par un:

- a) Voltmètre.
- b) Thermomètre.
- c) Ampèremètre.
- d) Débitmètre.

35. C_x est le coefficient représentatif de la traînée. C_z est le coefficient représentatif de la portance. La pluie a tendance à:

- a) Diminuer le C_x et augmenter le C_z .
- b) Diminuer le C_x et le C_z .
- c) Augmenter le C_x et le C_z .
- d) Augmenter le C_x et diminuer le C_z .

Simulation d'examen

PPL(A) - Licence pilote privé avion - Navigation



QuizVds.it

36. Pour que l'allumage par magnéto fonctionne, il faut que:

- a) Le contact batterie reste sur ON.
- b) Le moteur tourne.
- c) L'alternateur débite.
- d) La batterie reste chargée.

37. Vous volez en suivant le cap 210°, à une vitesse air de 100 kt, avec un vent du 360° d'une vitesse de 20 kt. Votre vitesse sol est d'environ:

- a) 100 kt.
- b) 120 kt.
- c) 117 kt.
- d) 83 kt.

38. Une voiture « Follow me » se place devant vous. Vous:

- a) Devez faire demi-tour car c'est une zone réservée aux véhicules.
- b) Devez la suivre.
- c) Restez derrière car elle a priorité.
- d) Attendez d'être remorqué.

39. Concernant l'hypoxie, on appelle "temps de conscience utile":

- a) La durée pendant laquelle un individu conserve ses facultés mentales nécessaires pour agir utilement.
- b) La durée pendant laquelle un individu reste conscient malgré l'absence d'oxygène.
- c) Le temps nécessaire pour un individu pour prendre conscience du manque d'oxygène.
- d) Le temps pendant lequel un individu est conscient mais inapte à agir.

40. (Pour cette question, utilisez l'annexe 031-4990). Calculez la masse et le centrage de cet aéronef:

Simulation d'examen

PPL(A) - Licence pilote privé avion - Navigation



QuizVds.it

Simulation d'examen

PPL(A) - Licence pilote privé avion - Navigation

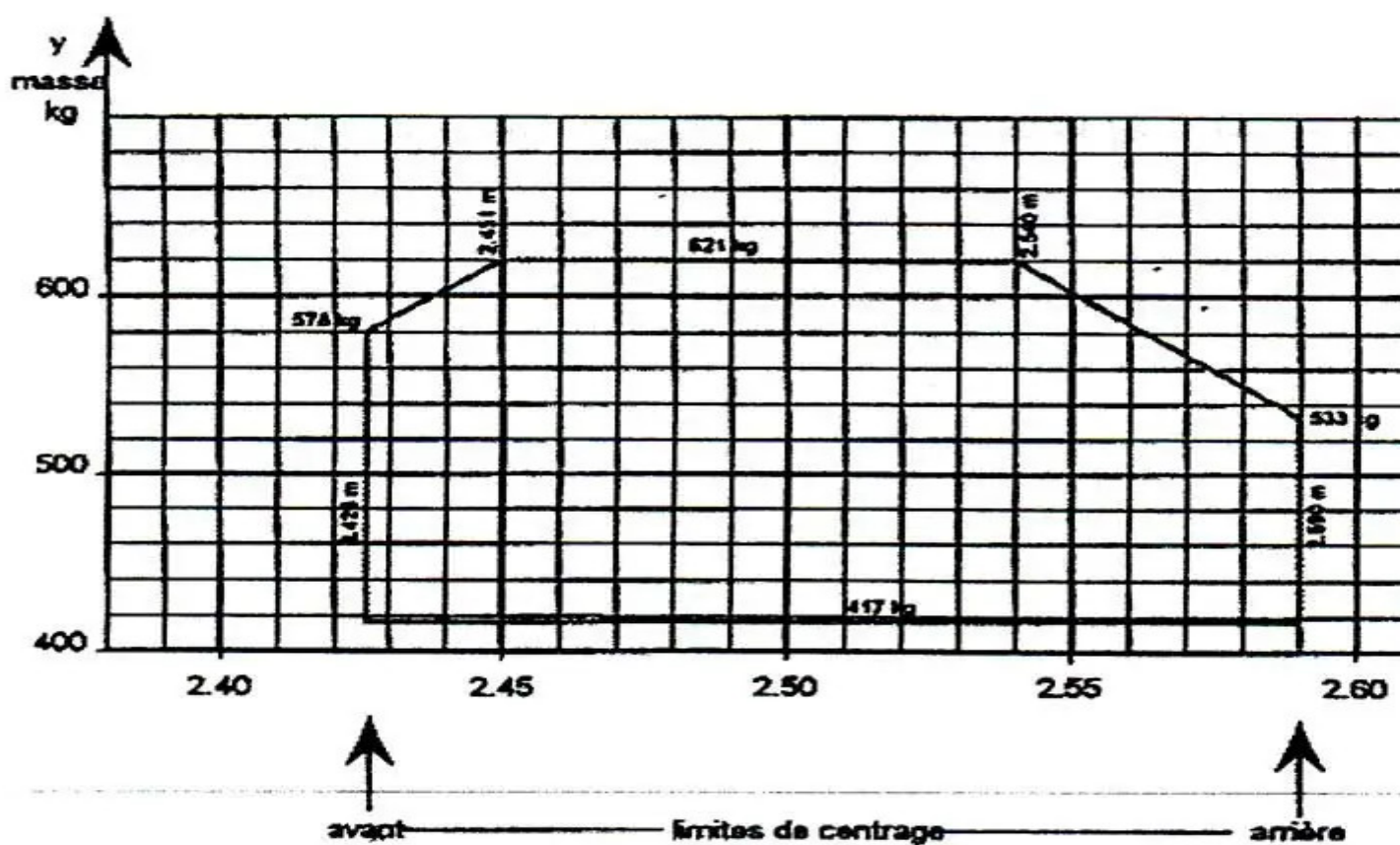


QuizVds.it

	Masse (kg)	Bras (m)	
A vide	390	2,64	
Pilote	60	1.98	
Passager	60	1.98	
Carburant Réservoir principal	50	2.75	
Carburant Réservoir auxiliaire	40	2.63	
Total			

Masse maximale autorisée : **621 kg**

Masse minimale autorisée : **417 kg**



Simulation d'examen

PPL(A) - Licence pilote privé avion - Navigation



QuizVds.it

- a) 600 kg à 2,51 m.
- b) 500 kg à 0,33 m.
- c) 500 kg à 2,51 m.
- d) 600 kg à 0,39 m.

Simulation d'examen

PPL(A) - Licence pilote privé avion - Navigation



QuizVds.it

41. En montée rectiligne uniforme, le facteur de charge est:

- a) Supérieur à 1.
- b) Inférieur à 1.
- c) égal à -1.
- d) égal à 1.

42. Pour consommer le moins possible de ressources mentales, vous pilotez:

- a) En suivant des séquences préparées à l'avance, appelées schémas.
- b) En construisant à chaque étape les actions à faire, d'après vos connaissances profondes.
- c) En déduisant des règles connues, la conduite s'appliquant aux événements constatés.
- d) En construisant à chaque phase une règle à partir des connaissances mémorisées et des schémas.

43. L'origine du mal de l'air est:

- a) Un vol trop long.
- b) Une inadaptation de l'oreille externe à des accélérations qui ne lui sont pas habituelles.
- c) Une inadaptation de l'oreille interne à des accélérations qui ne lui sont pas habituelles.
- d) Une température cabine trop froide.

44. Afin de signifier aux membres d'équipage d'un aéronef au sol en détresse que ses signaux ont été compris, l'aéronef de sauvetage:

- a) Effectue des cercles autour de l'épave.
- b) Bat des ailes.
- c) Effectue des huites autour de l'épave.
- d) Part dans la direction à prendre pour rejoindre les secours terrestres.

45. En cas de panne en campagne, pour atterrir, vous choisirez de préférence les: 1 - champs labourés ou les friches 2 - champs sans culture ou venant d'être récoltés 3 - cultures hautes 4 - cultures basses 5 - prairies

- a) 1 - 2 - 4.
- b) 2 - 4 - 5.
- c) 3 - 4 - 5.
- d) 1 - 2 - 3.

Simulation d'examen

PPL(A) - Licence pilote privé avion - Navigation



QuizVds.it

46. (Pour cette question, utilisez l'annexe 062-3047). Loin de la station, sans vent, vous voulez rejoindre la route sélectionnée. Vous prenez le cap:



- a) 040°.
- b) 190°.
- c) 220°.
- d) 250°.

Simulation d'examen

PPL(A) - Licence pilote privé avion - Navigation



QuizVds.it

47. Lors d'un guidage radiogoniométrique, l'opérateur de la station sol pourra donner un QDM si:

- a) L'avion est équipé d'un récepteur VOR.
- b) L'avion est équipé d'un récepteur ADF.
- c) L'avion est équipé d'un transpondeur mode C.
- d) Vous avez émis sur sa fréquence VDF.

48. Le 20 mai, l'heure légale à Paris est: UTC + 2h. Il est 14 h 12. Vous en déduisez que l'heure UTC est:

- a) 16 h 12.
- b) 15 h 12.
- c) 13 h 12.
- d) 12 h 12.

49. A incidence constante, on diminue la vitesse sur un profil:

- a) La portance et la traînée diminuent.
- b) La portance augmente et la traînée diminue.
- c) La portance et la traînée augmentent.
- d) La portance diminue et la traînée augmente.

50. La distance mesurée entre deux points sur une carte de navigation est de 4,2 cm. L'échelle de la carte est de 1/500 000. La distance réelle en kilomètres entre ces deux points est de:

- a) 1,2 km.
- b) 210 km.
- c) 2,1 km.
- d) 21 km.

51. En atmosphère calme, un aéronef consomme 50 litres/h. La Vp est 200 kt. Il consomme les 200 litres utilisables de ses réservoirs. Son autonomie, son rayon d'action et la distance franchissable maximale sont respectivement:

- a) 800 NM, 400 NM, 4 h.
- b) 400 NM, 800 NM, 4 h.
- c) 4 h, 800 NM, 400 NM.
- d) 4 h, 400 NM, 800 NM.

Simulation d'examen

PPL(A) - Licence pilote privé avion - Navigation



QuizVds.it

52. (Pour cette question, utilisez l'annexe 090-5920). Vous devez établir le contact radio avec l'approche de POINTE-A-PITRE sur 119.05:

Simulation d'examen

PPL(A) - Licence pilote privé avion - Navigation



QuizVds.it

Simulation d'examen

PPL(A) - Licence pilote privé avion - Navigation



QuizVds.it

AIP
CAR/SAM/NAM

AD2 TFFR APP 01
31 JUL 08

APPROCHE A VUE

Visual approach

Ouvert à la CAP

Public air traffic

POINTE A PITRE LE RAZET

	ALTAD : 35 ft (1 hPa) LAT : 16 15 51 N LONG : 061 31 33 W	TFFR VAR 14° W (05)
--	--	-------------------------------

ATIS : 127.6

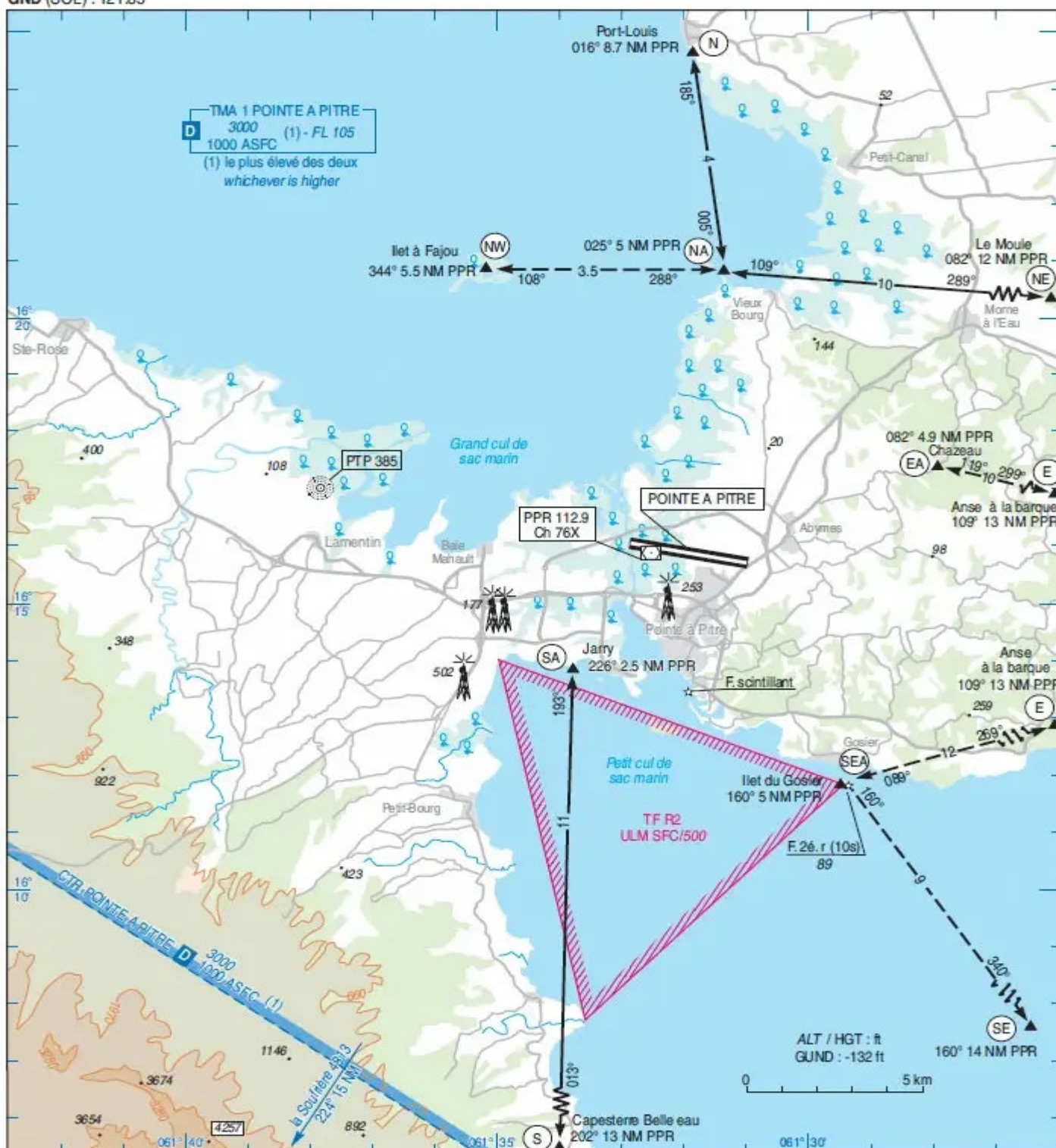
APP : RAZET Approche /Approach 121.3 - 119.05 (s)

TWR : 118.4

GND (SOL) : 121.85

VDF : 121.3 - 118.4

ILS RWY 11 PP 110.3



s.it

Simulation d'examen

PPL(A) - Licence pilote privé avion - Navigation



QuizVds.it

- a) En cas de détresse.
- b) En cas d'urgence.
- c) Si la fréquence 121.3 est brouillée.
- d) Si vous sortez de la TMA.

53. Lors d'un vol en descente, un de vos passagers se plaint de vives douleurs au-dessus et en dessous de chaque oeil. Vous en déduisez qu'il est atteint:

- a) D'un rhume et vous augmentez la Vz.
- b) D'une désorientation spatiale et vous revenez en palier.
- c) D'une sinusite et vous diminuez la Vz.
- d) D'un vertige causé par une hypoxie et vous réduisez la Vp.

54. Votre vitesse sol est 120 kt. En une minute, vous parcourez:

- a) 2 km.
- b) 2 NM.
- c) 1 NM.
- d) 1,2 NM.

55. La tour de contrôle vous transmet: "Foxtrot Echo Victor, piste 05, autorisé décollage, vent dans l'axe 10 kt". Vous devez réglementairement répondre:

- a) Décollage, Foxtrot Echo Victor.
- b) Piste 05, je décolle, Foxtrot Echo Victor.
- c) Foxtrot Echo Victor.
- d) Autorisé décollage 05, vent dans l'axe 10 noeuds, Foxtrot Echo Victor.

56. Dans un moteur à quatre temps, l'huile:

- a) Est toujours apportée par l'essence.
- b) Assure la lubrification correcte des pièces en mouvement.
- c) Diminue les risques du givrage carburateur.
- d) N'est jamais remplacée.

Simulation d'examen

PPL(A) - Licence pilote privé avion - Navigation



QuizVds.it

57. Une mise en virage classique exige une action conjuguée:

- a) Des ailerons et de la gouverne de direction, seulement.
- b) Des ailerons seulement.
- c) Des ailerons et de la gouverne de profondeur, seulement.
- d) Des ailerons, de la gouverne de direction et de la gouverne de profondeur.

58. Une route est orthodromique, si entre les points de départ et d'arrivée:

- a) Elle correspond à la plus courte distance.
- b) Elle coupe les parallèles avec un angle constant.
- c) Elle permet de suivre une route vraie constante.
- d) Elle permet de suivre une route magnétique constante.

59. Participant à la prévention de la panne: (Choisir la combinaison exacte la plus complète). 1 - l'entretien 2 - la visite prévol 3 - les actions vitales 4 - le respect des procédures et des limitations mentionnées dans le manuel de vol

- a) 1, 2, 3, 4.
- b) 1, 2, 2003.
- c) 1, 3, 2004.
- d) 2, 3, 2004.

60. Lorsque l'altitude augmente, la pression d'admission d'un moteur à hélice à vitesse constante:

- a) Reste constante jusqu'à une altitude pression définie par le manuel de vol.
- b) Diminue.
- c) Augmente.
- d) Reste constante.

61. Lors d'une ressource, une flexion accentuée de votre voilure:

- a) Est à proscrire sauf si le constructeur l'autorise.
- b) Dépend de la charge alaire.
- c) Est à proscrire dans tous les cas.
- d) Est possible en fonction du facteur de charge.

Simulation d'examen

PPL(A) - Licence pilote privé avion - Navigation



QuizVds.it

62. Sur une carte d'échelle 1: 500 000, 2,5 centimètres représentent:

- a) 1,25 kilomètres.
- b) 12,5 kilomètres.
- c) 2,5 kilomètres.
- d) 250 mètres.

63. Vous êtes aux commandes d'un aéronef immatriculé F-ADES, votre indicatif abrégé est:

- a) ES.
- b) DES.
- c) F-AD.
- d) F-ES.

64. Dans l'alphabet aéronautique international la lettre "P" s'énonce:

- a) Papa.
- b) Pilot.
- c) Pluton.
- d) Papaye.

65. Vous êtes en finale sur un aéroport contrôlé lorsque vous apercevez, tiré de la tour de contrôle, un artifice à feu rouge. Cela signifie:

- a) Quelles que soient les instructions antérieures, n'atterrissez pas pour le moment.
- b) Revenez pour atterrir.
- c) Aéroport dangereux, n'atterrissez pas.
- d) Cédez le passage à un autre aéronef et revenez pour atterrir.

66. Concernant le centrage d'un avion:

- a) à une masse donnée correspondent un centrage avant maximal et un centrage arrière maximal.
- b) à un centrage donné correspond une masse unique.
- c) à une masse donnée correspondent deux centrages possibles (un avant et un arrière).
- d) à une masse donnée correspond un centrage unique.

Simulation d'examen

PPL(A) - Licence pilote privé avion - Navigation



QuizVds.it

67. Lors d'une ressource:

- a) Le poids devient supérieure à la portance.
- b) Le poids augmente.
- c) La portance devient supérieure au poids.
- d) La portance reste constante.

68. Dans un espace aérien de classe D, le service de contrôle qui vous est rendu est: (Choisir la combinaison exacte la plus complète). 1 - l'espacement par rapport aux vols IFR 2 - l'espacement par rapport aux autres vols VFR 3 - l'information de trafic par rapport aux vols IFR 4 - l'information de trafic par rapport aux autres vols VFR

- a) 1, 2.
- b) 2, 3.
- c) 3, 4.
- d) 1, 4.

69. Lorsque vous rencontrez un gradient de vent arrière au décollage: 1 - la vitesse air diminue 2 - la vitesse air augmente 3 - la pente de montée diminue 4 - la pente de montée augmente

- a) 2 et 3.
- b) 2 et 4.
- c) 1 et 4.
- d) 1 et 3.

70. Hormis les empennages en "T" et en "V", l'incidence de l'empennage horizontal par rapport à l'incidence de l'aile est:

- a) Plus grande dû à la déflexion.
- b) Moins grande dû au souffle hélicoïdale de l'hélice.
- c) De même valeur.
- d) Moins grande dû à la déflexion.

Simulation d'examen

PPL(A) - Licence pilote privé avion - Navigation



QuizVds.it

Schéma de Réponses

Comparez vos réponses avec le diagramme suivant et notez votre score !

01: A	02: D	03: D	04: C
05: C	06: B	07: C	08: B
09: D	10: B	11: C	12: D
13: B	14: A	15: D	16: A
17: A	18: C	19: D	20: C
21: C	22: A	23: D	24: A
25: D	26: D	27: A	28: A
29: C	30: A	31: B	32: A
33: A	34: D	35: D	36: B
37: C	38: B	39: A	40: A
41: B	42: A	43: C	44: B
45: B	46: D	47: D	48: D
49: A	50: D	51: D	52: C
53: C	54: B	55: B	56: B
57: D	58: A	59: A	60: B
61: D	62: B	63: D	64: A
65: A	66: A	67: C	68: C
69: D	70: D		

Simulation d'examen

PPL(A) - Licence pilote privé avion - Navigation



QuizVds.it

Formulaire de Réponses

Utilisez ce formulaire pour noter vos réponses

01: _____	02: _____	03: _____	04: _____
05: _____	06: _____	07: _____	08: _____
09: _____	10: _____	11: _____	12: _____
13: _____	14: _____	15: _____	16: _____
17: _____	18: _____	19: _____	20: _____
21: _____	22: _____	23: _____	24: _____
25: _____	26: _____	27: _____	28: _____
29: _____	30: _____	31: _____	32: _____
33: _____	34: _____	35: _____	36: _____
37: _____	38: _____	39: _____	40: _____
41: _____	42: _____	43: _____	44: _____
45: _____	46: _____	47: _____	48: _____
49: _____	50: _____	51: _____	52: _____
53: _____	54: _____	55: _____	56: _____
57: _____	58: _____	59: _____	60: _____
61: _____	62: _____	63: _____	64: _____
65: _____	66: _____	67: _____	68: _____
69: _____	70: _____		