

Simulation d'examen

PPL(A) - Licence pilote privé avion - Performance humaine et ses limites



QuizVds.it

NOM DE L'ÉLÈVE:

DATE ET HEURE:

01. En dehors des besoins du décollage ou de l'atterrissage, la hauteur minimale de survol d'un établissement portant une marque distinctive (cercle blanc sur fond rouge) est:

- a) 300 m. (1000 ft.).
- b) 100 m. (300 ft.).
- c) 1000 m. (3300 ft.).
- d) 500 m. (1600 ft.).

02. La vision centrale:

- a) Perçoit les détails et est sensible aux couleurs.
- b) Remplace la vision périphérique en cas de défaillance, avec la même efficacité.
- c) N'est sensible qu'aux mouvements.
- d) Ne sert que le jour.

03. En virage en montée et à puissance constante, le paramètre qui diminue par rapport au vol en palier rectiligne est:

- a) L'incidence.
- b) Le facteur de charge.
- c) La vitesse de décrochage.
- d) La vitesse V_i .

04. Vous volez dans une vallée montagneuse, orientée 020°-200° et dont les reliefs culminent à 4000 ft. Vous suivez la route vraie 200° à l'altitude de 3000 ft QNH. Dans la région, le vent est du 280°/25 kt.

- a) Vous serrez à gauche de la vallée, de façon à éviter les rabattants sous le vent du relief.
- b) Vous serrez à droite de la vallée car vous êtes protégé du vent qui vient de votre droite.
- c) Vous serrez à droite de la vallée car l'usage veut que les avions volent à droite d'une vallée.
- d) Vous volez au centre de la vallée car c'est le seul endroit où les turbulences sont inexistantes.

Simulation d'examen

PPL(A) - Licence pilote privé avion - Performance humaine et ses limites



QuizVds.it

05. Le carnet de route (choisir la combinaison exacte la plus complète): 1 - est rempli sous la responsabilité du commandant de bord 2 - doit être emporté pour tout vol 3 - doit indiquer les anomalies remarquées au cours des vols (ou une mention explicite d'absence d'anomalie) 4 - doit indiquer l'approbation pour remise en service (APRS) après toute opération d'entretien

- a) 1 - 3 - 4.
- b) 1 - 2 - 3 - 4.
- c) 1 - 2 - 3.
- d) 1 - 2 - 4.

06. Un avion certifié en catégorie normale a pour limites de facteur de charge, volets sortis:

- a) +8 et -4.
- b) +3,8 et -1,5.
- c) +2 et -2.
- d) +2 et 0.

07. Le phénomène de désorientation spatiale menace le pilote qui:

- a) Est soumis au manque d'oxygène.
- b) Ne suit pas sa navigation de façon précise.
- c) Perd toute référence visuelle (notamment l'horizon).
- d) Est soumis à de la turbulence sévère.

08. L'angle de montée avec les volets sortis, comparé avec l'angle de montée avec volets rentrés, sera normalement:

- a) Plus petit.
- b) Augmenté avec un braquage modéré des volets, diminué avec un braquage important des volets.
- c) Inchangé.
- d) Plus grand.

09. En ce qui concerne les différents gaz constituant l'atmosphère:

- a) L'oxygène se situe surtout dans les basses couches, l'azote occupe les couches supérieures.
- b) Leurs proportions diminuent avec l'altitude.
- c) Leurs proportions augmentent avec l'altitude.
- d) Leurs proportions sont les mêmes à toutes les altitudes accessibles aux avions légers.

Simulation d'examen

PPL(A) - Licence pilote privé avion - Performance humaine et ses limites



QuizVds.it

10. Les facteurs améliorant la stabilité en roulis (stabilité spirale) sont: 1 - la position basse du centre de gravité 2 - l'angle dièdre 3 - l'effet girouette 4 - le lacet inverse

- a) 1 et 2.
- b) 2, 3 et 4.
- c) 3 et 4.
- d) 1, 3 et 4.

11. Le constructeur est tenu de fournir un exemple de calcul de centrage. Cet exemple est présenté dans:

- a) Le livret d'aéronef.
- b) La fiche de pesée.
- c) Le manuel de vol.
- d) Le carnet de route.

12. En dehors des besoins du décollage ou de l'atterrissage, la hauteur minimale de survol d'un établissement portant une marque distinctive (cercle blanc sur fond rouge) est:

- a) 500 mètres.
- b) 500 pieds.
- c) 1000 mètres.
- d) 1000 pieds.

13. Pour survoler l'eau sans gilet de sauvetage, la distance maximale à laquelle vous pouvez vous éloigner de la côte est:

- a) De 50 miles nautiques dans tous les cas.
- b) Celle qui, moteur en panne, vous permet de rejoindre en vol plané une terre se prêtant à un atterrissage d'urgence.
- c) De 100 miles nautiques dans tous les cas.
- d) Nulle.

14. Le givre qui se forme sur la cellule est dangereux car:

- a) Il ne peut pas disparaître en conditions VMC.
- b) Il peut perturber les communications radio.
- c) Il diminue la vitesse de décrochage.
- d) Il modifie les profils, augmente la masse et diminue ainsi les performances aérodynamiques.

Simulation d'examen

PPL(A) - Licence pilote privé avion - Performance humaine et ses limites



QuizVds.it

15. En palier, une diminution de la richesse a pour conséquence:

- a) Une diminution de la température des cylindres et une augmentation de la température de l'huile.
- b) Une augmentation de la température des cylindres et de la température d'huile.
- c) Une diminution de la température des cylindres et de la température d'huile.
- d) Une augmentation de la température des cylindres et une diminution de la température de l'huile.

16. Plus la température est basse:

- a) Plus la distance de décollage est courte.
- b) Plus la vitesse indiquée de décollage doit être faible.
- c) Plus la vitesse indiquée de décollage doit être élevée.
- d) Plus la distance de décollage est longue.

17. L'aire signaux vous permet de déterminer:

- a) S'il y a des précautions particulières à prendre à l'atterrissage.
- b) L'altitude du tour de piste.
- c) Si une portion de piste est inutilisable.
- d) Si le terrain est ouvert à la circulation aérienne publique.

18. Lorsque vous rencontrez un gradient de vent arrière au décollage: 1 - la vitesse air diminue 2 - la vitesse air augmente 3 - la pente de montée diminue 4 - la pente de montée augmente

- a) 2 et 3.
- b) 2 et 4.
- c) 1 et 4.
- d) 1 et 3.

19. Une alcoolémie, même légère:

- a) Améliore votre jugement.
- b) élargit votre champ visuel.
- c) Diminue votre temps de réflexe.
- d) Dégrade votre perception de la réalité.

Simulation d'examen

PPL(A) - Licence pilote privé avion - Performance humaine et ses limites



QuizVds.it

20. Les feux de navigation d'un avion sont de couleur:

- a) Verte à gauche, blanche à droite, rouge à l'arrière.
- b) Blanche à gauche et à droite, rouge à l'arrière.
- c) Rouge à droite, verte à gauche, blanche à l'arrière.
- d) Rouge à gauche, verte à droite, blanche à l'arrière.

21. Un degré d'arc mesuré sur le méridien de Greenwich entre le 44°00 00N et le 45°00 00N correspond à une distance de:

- a) 30 miles nautiques.
- b) 1 mile nautique.
- c) 60 miles nautiques.
- d) 42 miles nautiques.

22. Pour une prise de décision, le pilote qui a tendance à avoir un comportement du type "vous allez voir ce que je sais faire !" est catalogué dans le genre:

- a) Machiste.
- b) Impulsif.
- c) Anti-autoritaire.
- d) Résigné.

23. Une voiture « Follow me » se place devant vous. Vous:

- a) Devez faire demi-tour car c'est une zone réservée aux véhicules.
- b) Devez la suivre.
- c) Restez derrière car elle a priorité.
- d) Attendez d'être remorqué.

24. La vitesse à ne jamais dépasser (VNE) est une limite au delà de laquelle:

- a) L'alimentation du carburateur n'est plus assurée.
- b) La réglementation VFR n'est plus en vigueur.
- c) Les instruments de bord ne sont plus calibrés.
- d) La structure ne peut plus supporter les contraintes aérodynamiques.

Simulation d'examen

PPL(A) - Licence pilote privé avion - Performance humaine et ses limites



QuizVds.it

25. En virage symétrique, à altitude constante, à 60 degrés d'inclinaison, le facteur de charge est égal à:

- a) 2.
- b) 0,5.
- c) 1,5.
- d) 1.

26. Participant à la prévention de la panne: (Choisir la combinaison exacte la plus complète). 1 - l'entretien 2 - la visite prévol 3 - les actions vitales 4 - le respect des procédures et des limitations mentionnées dans le manuel de vol

- a) 1, 2, 3, 4.
- b) 1, 2, 2003.
- c) 1, 3, 2004.
- d) 2, 3, 2004.

27. Pour sortir d'une vrille à droite:

- a) Vous appuyez à fond sur le palonnier droit, le manche étant braqué en fonction des consignes du manuel de vol.
- b) Vous appuyez à fond sur le palonnier gauche, le manche étant braqué en fonction des consignes du manuel de vol.
- c) Vous maintenez à fond le manche à piquer et les palonniers enfoncés en fonction des consignes du manuel de vol.
- d) Vous maintenez à fond le manche à cabrer et les palonniers enfoncés en fonction des consignes du manuel de vol.

28. L'erreur maximale acceptable du compas est:

- a) 10°.
- b) 5°.
- c) 7°.
- d) 2°.

29. Une turbulence dont l'intensité est comprise entre modérée et forte est associée aux nuages de type:

- a) CB.
- b) AC.
- c) SC.
- d) ST.

Simulation d'examen

PPL(A) - Licence pilote privé avion - Performance humaine et ses limites



QuizVds.it

30. Lors de la préparation d'un vol, un pilote constate qu'il devra pénétrer dans une zone à statut particulier R. Il pourra obtenir les horaires d'activité de cette zone:

- a) Sur la carte de navigation 1/500 000.
- b) Au bureau météo de son terrain de départ.
- c) Sur la carte de radionavigation VFR 1/1 000 000.
- d) Sur le complément aux cartes de radionavigation VFR.

31. Pour les fréquences dédiées à la communication, la fréquence de séparation minimale entre deux fréquences VHF consécutives est de:

- a) 50 kHz.
- b) 75 kHz.
- c) 25 kHz.
- d) 8,33 kHz.

32. Le manuel de vol de l'aéronef et la fiche de pesée doivent être à bord:

- a) Uniquement pour les vols pour lesquels un atterrissage est prévu sur un aérodrome différent de l'aérodrome de décollage.
- b) Uniquement pour les vols VFR de nuit.
- c) Pour tout vol.
- d) Uniquement pour les vols locaux.

33. Le cisaillement de vent est un phénomène dangereux caractérisé par:

- a) Des rotors liés à un phénomène ondulatoire.
- b) Un changement de vitesse et/ou de direction du vent dans l'espace.
- c) La présence de fortes précipitations.
- d) Une turbulence plus ou moins forte.

34. Dans un réservoir, le carburant dit "inutilisable" est la quantité:

- a) Qui ne peut pas être consommée en vol en raison de la technique de construction utilisée.
- b) Qui reste dans le filtre à carburant.
- c) Définie réglementairement et égale à 15 minutes de vol en local.
- d) Définie réglementairement et égale à 20 minutes de vol en navigation.

Simulation d'examen

PPL(A) - Licence pilote privé avion - Performance humaine et ses limites



QuizVds.it

35. Dans l'alphabet aéronautique international la lettre "Y" s'énonce:

- a) Yeti.
- b) Youpi.
- c) Yankee.
- d) Yard.

36. La source de courant continu d'un aéronef est:

- a) L'alternateur.
- b) La batterie.
- c) Le disjoncteur.
- d) Les magnétos.

37. Lorsque vous effectuez un vol à proximité de cumulus peu développés, vous pouvez vous attendre à:

- a) De fortes averses de pluie.
- b) De la turbulence faible à modérée.
- c) à une visibilité réduite.
- d) D'importantes chutes de grêle.

38. Sur une carte conforme, vous mesurez, par rapport à un méridien, une route représentée par une droite. C'est une route:

- a) Magnétique.
- b) Un cheminement.
- c) Vraie.
- d) Compas.

39. La durée de validité de la licence de station d'aéronef est de:

- a) 3 ans.
- b) Illimitée.
- c) 6 ans.
- d) 5 ans.

Simulation d'examen

PPL(A) - Licence pilote privé avion - Performance humaine et ses limites



QuizVds.it

40. La balise de détresse d'un aéronef émet sur la fréquence VHF:

- a) 121,25 MHz et 243 MHz.
- b) 123,50 MHz et 243 MHz.
- c) 121,50 MHz et 406 MHz.
- d) 123,45 MHz et 406 MHz.

41. La dérive diminue lorsqu'il y a une augmentation de:

- a) L'altitude pression.
- b) La vitesse de l'aéronef.
- c) La force du vent.
- d) La masse de l'aéronef.

42. La brise de mer s'établit:

- a) La nuit, parce que les terres se refroidissent plus vite que la mer.
- b) Le jour, parce que les terres s'échauffent moins vite que la mer.
- c) Le jour, parce que les terres s'échauffent plus vite que la mer.
- d) La nuit, parce que les terres se refroidissent moins vite que la mer.

43. Le contrôle vous demande votre heure estimée soit 10 heures 55, vous annoncez:

- a) Dix heures cinq cinq.
- b) Dix cinquante-cinq.
- c) Dix-cinq-cinq.
- d) Dix heures cinquante-cinq.

44. Les conséquences de l'effet de sol sont:

- a) Une diminution de la distance d'atterrissage et un allongement de la distance de décollage.
- b) Une diminution de la distance d'atterrissage et une diminution de la distance de décollage.
- c) Un allongement de la distance d'atterrissage et une diminution de la distance de décollage.
- d) Un allongement de la distance d'atterrissage et un allongement de la distance de décollage.

Simulation d'examen

PPL(A) - Licence pilote privé avion - Performance humaine et ses limites



QuizVds.it

45. Le bord de fuite est:

- a) Le dispositif d'évacuation.
- b) Le bord arrière de l'aile.
- c) Le saumon de l'aile.
- d) Le bord avant de l'aile.

46. En vol, suite à une panne confirmée de génération électrique, l'ampèremètre indique une décharge de la batterie:

- a) Vous poursuivez votre vol comme prévu dans tous les cas puisque le fonctionnement du moteur n'est pas affecté.
- b) Vous cherchez à réduire au maximum la consommation électrique et, selon nécessité, à vous dérouter ou à écourter le vol.
- c) Vous poursuivez votre vol comme prévu puisque la certification de l'avion impose une autonomie de la batterie supérieure à la durée maximale du vol.
- d) Vous coupez l'arrivée d'essence avant de risquer un incendie.

47. Le gradient de vent dépend de: 1 - la vitesse du vent 2 - la rugosité du sol 3 - la masse volumique de l'air 4 - des caractéristiques de l'aéronef

- a) 1 - 2 - 3 - 4.
- b) 1.
- c) 1 - 2 - 3.
- d) 1 - 2.

48. Après avoir effectué une plongée sous-marine à au moins un palier, avant de reprendre l'avion, vous devez attendre:

- a) 3 heures.
- b) 9 heures.
- c) 24 heures.
- d) 12 heures.

49. Depuis votre aéronef en vol, vous voyez un repère naturel sur la gauche à 45° par rapport à l'axe longitudinal de l'aéronef. La valeur du gisement s'exprime de la façon suivante:

- a) 315°
- b) 145°.
- c) 225°.
- d) 045°.

Simulation d'examen

PPL(A) - Licence pilote privé avion - Performance humaine et ses limites



QuizVds.it

50. Les conditions les plus favorables à une distance de décollage réduite sont:

- a) Une masse élevée et un vent de face.
- b) Une masse réduite et un vent nul.
- c) Une masse réduite et un vent de face.
- d) Une masse élevée et un vent nul.

51. A partir du vol stabilisé, un fort gradient de vent arrière, avant que la vitesse sol ait été modifiée, fait: (Choisir la combinaison exacte la plus complète). 1 - diminuer la portance 2 - diminuer la vitesse/air 3 - augmenter la portance 4 - augmenter la vitesse/air

- a) 3 et 4.
- b) 1 et 4.
- c) 1 et 2.
- d) 2 et 3.

52. (Pour cette question, utilisez l'annexe 010-1505). Ce signal placé sur la piste indique:



- a) Qu'une partie de la piste est inutilisable.
- b) Que des précautions sont à prendre lors de l'atterrissage.
- c) La zone souhaitée d'atterrissage.
- d) Le point de touché des roues.

53. Lors d'un atterrissage réussi, au moment du touché des roues:

- a) La portance est détruite par l'effet de sol.
- b) La réaction du sol commence à se substituer à la portance.
- c) L'avion décroche.
- d) La portance s'annule.

Simulation d'examen

PPL(A) - Licence pilote privé avion - Performance humaine et ses limites



QuizVds.it

54. Parmi les signes précurseurs de l'hypoxie, vous trouvez: 1 - la somnolence 2 - le rétrécissement du champ visuel 3 - les maux de tête 4 - l'élargissement du champ visuel 5 - la diminution du rythme cardiaque 6 - l'augmentation passagère des capacités intellectuelles

- a) 1, 2, 3, 5, 6.
- b) 1, 2, 2003.
- c) 3, 4, 2006.
- d) 3, 6.

55. Le temps de vol est le temps total:

- a) à partir du moment où l'aéronef quitte le sol au décollage jusqu'au moment où il touche le sol à l'atterrissage.
- b) à partir du moment où l'aéronef pénètre sur l'aire de décollage jusqu'au moment où il quitte l'aire d'atterrissage.
- c) à partir du moment où l'aéronef commence à se déplacer par ses propres moyens en vue de gagner l'aire de décollage jusqu'au moment où il s'immobilise à la fin du vol.
- d) à partir du moment où l'aéronef commence à se déplacer par ses propres moyens en vue de gagner l'aire de décollage jusqu'au moment où il arrive à la verticale du terrain de destination.

56. La circonférence du parallèle 45°N est:

- a) Inférieure à celle du parallèle 60° nord.
- b) Inférieure à celle de l'Equateur.
- c) Identique à celle de l'Equateur.
- d) Supérieure à celle du parallèle 30° nord.

57. Vous prenez connaissance du TAF de Nice-Côte d'Azur: LFMN 051100Z 051221 09020KT 9999 FEW045 BECMG 1517 09015KT 9999 FEW026 BECMG 2021 34010KT CAVOK= Il est prévu que le vent faiblira à partir de:

- a) 17 h UTC
- b) 21 h UTC
- c) 20 h UTC
- d) 15 h UTC

58. A haute altitude, alors que vous ressentez les effets du manque d'oxygène, vous subissez le phénomène:

- a) D'hypoglycémie.
- b) De désorientation spatiale.
- c) D'hyperventilation.
- d) D'hypoxie.

Simulation d'examen

PPL(A) - Licence pilote privé avion - Performance humaine et ses limites



QuizVds.it

59. En vol stabilisé non symétrique:

- a) La traînée augmente et la portance diminue.
- b) La traînée et la portance augmentent.
- c) La traînée et la portance diminuent.
- d) La traînée diminue et la portance augmente.

60. Vous prenez connaissance du METAR d'Aurillac: LFLW 140900Z 08003KT 2500 -DZ BR BKN002 01/01 Q1016= La visibilité verticale est de:

- a) 25 m.
- b) 200 m.
- c) 200 ft.
- d) 2500 ft.

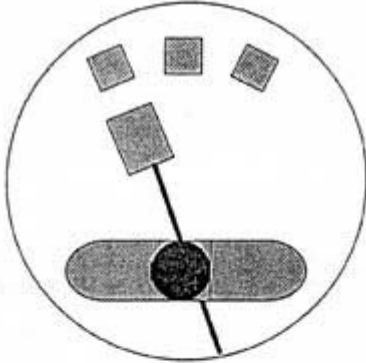
Simulation d'examen

PPL(A) - Licence pilote privé avion - Performance humaine et ses limites

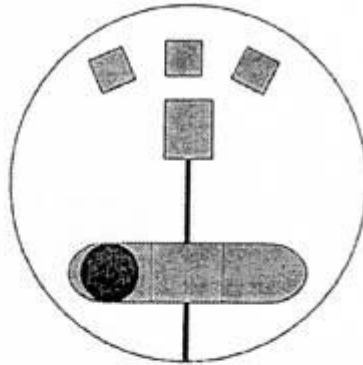


QuizVds.it

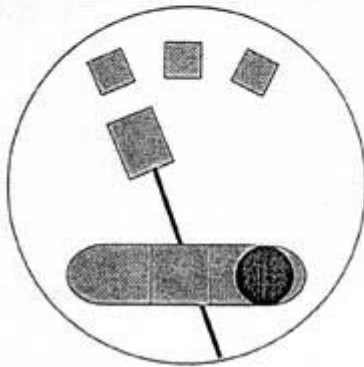
61. (Pour cette question, utilisez l'annexe 022-4824). Le virage symétrique à gauche correspond au schéma:



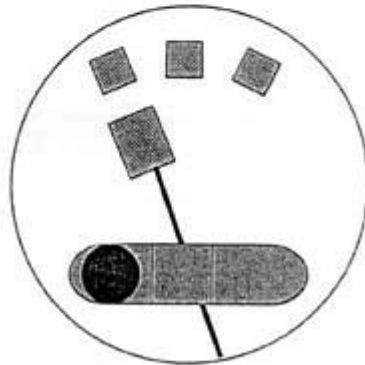
1



2



3



4

- a) 2.
- b) 4.
- c) 1.
- d) 3.

62. L'appellation "zone réglementée" correspond à un espace aérien:

- a) Dont l'accès est interdit en VFR dans tous les cas.
- b) Contrôlé.
- c) Dont la pénétration est toujours autorisée après contact radio.
- d) Dont la pénétration est soumise à des règles particulières.

Simulation d'examen

PPL(A) - Licence pilote privé avion - Performance humaine et ses limites



QuizVds.it

63. Vous voulez pénétrer dans un espace aérien de classe D en dehors des heures de fonctionnement des services de la circulation aérienne. Cet espace aérien:

- a) Est classé E.
- b) Est classé G.
- c) Peut être utilisé sous réserve du dépôt préalable d'un plan de vol.
- d) N'est plus utilisable.

64. Une FIR est une portion d'espace aérien de dimensions données où sont assurés les services:

- a) De l'information de trafic et d'alerte.
- b) De contrôle de la circulation aérienne et d'alerte.
- c) De l'information de vol et d'alerte.
- d) D'alerte, de recherche et de sauvetage.

65. En France métropolitaine, si la réception radio est parfaitement lisible, la fréquence 121,500 MHz peut être énoncée:

- a) Cent vingt et un décimale cinq.
- b) Unité deux unité cinq cents.
- c) Cent vingt et un cinq.
- d) Cent vingt et un point cinq.

66. La température du point de rosée est la température:

- a) La plus basse atteinte au cours de la nuit.
- b) Au-dessus de laquelle de la vapeur d'eau pourrait se condenser en rosée ou en brouillard.
- c) à partir de laquelle de la vapeur d'eau pourrait se condenser en rosée ou en brouillard.
- d) Mesurée au lever du jour.

67. L'effet du stress:

- a) Ne dépend que de la volonté du pilote qui le subit.
- b) Est identique d'un pilote à l'autre, le facteur de stress conditionnant le type de réaction.
- c) Diffère d'un pilote à l'autre, chaque individu ayant une sensibilité différente face à un facteur de stress donné.
- d) Est identique d'un pilote à l'autre, l'environnement conditionnant le type de réaction.

Simulation d'examen

PPL(A) - Licence pilote privé avion - Performance humaine et ses limites



QuizVds.it

68. Pour préparer une navigation entre deux points distants de 60 NM, vous disposez des éléments suivants: vent effectif de face: 20kt vitesse propre: 80 kt consommation horaire: 24 l/h Pour cette étape, vous prévoyez une consommation de:

- a) 24 l.
- b) 30 l.
- c) 18 l.
- d) 15 l.

69. L'ATC annonce "trafic à vos deux heures". Vous comprenez qu'un aéronef est:

- a) Derrière vous sur votre droite.
- b) Derrière vous sur votre gauche.
- c) Devant vous sur votre droite.
- d) Devant vous sur votre gauche.

70. Pour une prise de décision, le pilote qui a tendance à avoir un comportement du type "les autres sont mauvais" est catalogué dans le genre:

- a) Impulsif.
- b) Résigné.
- c) Invulnérable.
- d) Anti-autoritaire.

Simulation d'examen

PPL(A) - Licence pilote privé avion - Performance humaine et ses limites



QuizVds.it

Grille de Réponses

Comparez vos réponses avec la grille suivante et notez votre score !

01: A	02: A	03: D	04: A
05: A	06: D	07: C	08: A
09: D	10: A	11: C	12: D
13: B	14: D	15: B	16: A
17: A	18: D	19: D	20: D
21: C	22: A	23: B	24: D
25: A	26: A	27: B	28: A
29: A	30: D	31: D	32: C
33: B	34: A	35: C	36: B
37: B	38: C	39: B	40: C
41: B	42: C	43: B	44: C
45: B	46: B	47: D	48: C
49: A	50: C	51: C	52: A
53: B	54: B	55: C	56: B
57: D	58: D	59: A	60: C
61: C	62: D	63: B	64: C
65: A	66: C	67: C	68: A
69: C	70: C		

Simulation d'examen

PPL(A) - Licence pilote privé avion - Performance humaine et ses limites



QuizVds.it

Formulaire de Réponses

Utilisez ce formulaire pour cocher vos réponses

01: _____	02: _____	03: _____	04: _____
05: _____	06: _____	07: _____	08: _____
09: _____	10: _____	11: _____	12: _____
13: _____	14: _____	15: _____	16: _____
17: _____	18: _____	19: _____	20: _____
21: _____	22: _____	23: _____	24: _____
25: _____	26: _____	27: _____	28: _____
29: _____	30: _____	31: _____	32: _____
33: _____	34: _____	35: _____	36: _____
37: _____	38: _____	39: _____	40: _____
41: _____	42: _____	43: _____	44: _____
45: _____	46: _____	47: _____	48: _____
49: _____	50: _____	51: _____	52: _____
53: _____	54: _____	55: _____	56: _____
57: _____	58: _____	59: _____	60: _____
61: _____	62: _____	63: _____	64: _____
65: _____	66: _____	67: _____	68: _____
69: _____	70: _____		