

Simulation d'examen

QCM PPL(H) - Licence de pilote privé hélicoptère - Préparation du vol



QuizVds.it

NOM DE L'ÉLÈVE:

DATE ET HEURE:

01. Les conséquences de l'effet Venturi sont :

- a) La diminution de la température et de la pression.
- b) La diminution de la pression et l'augmentation de température.
- c) L'augmentation de la température et de la pression.
- d) La diminution de la température et l'augmentation de pression.

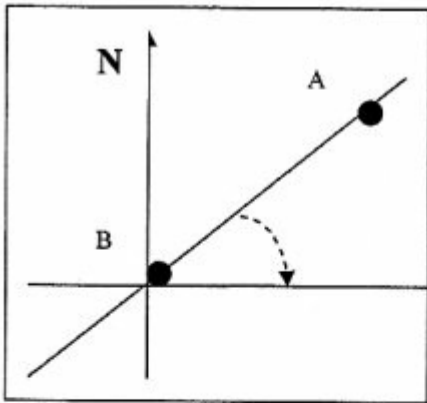
Simulation d'examen

QCM PPL(H) - Licence de pilote privé hélicoptère - Préparation du vol

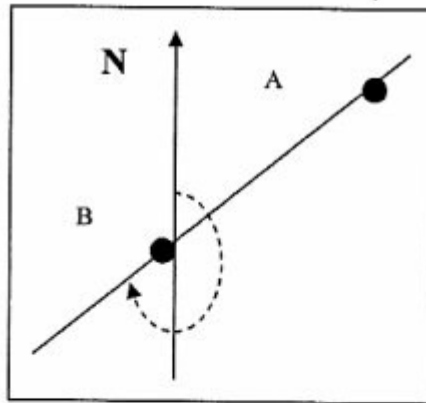


QuizVds.it

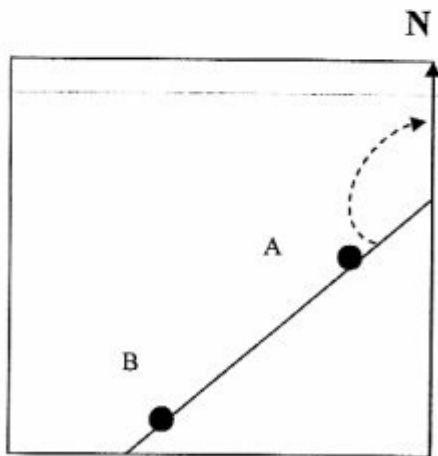
02. (Pour cette question, utilisez l'annexe 061-3587). L'angle représentant la route vraie de A vers B est celui indiqué sur le schéma :



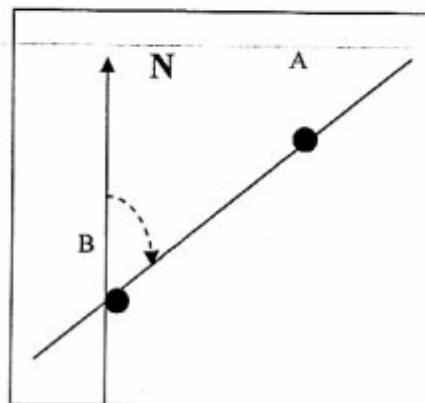
1



2



3



4

- a) 1.
- b) 3.
- c) 2.
- d) 4.

03. Est obligatoire à bord de tout hélicoptère :

- a) Un dispositif de maintien des occupants sur chaque siège.
- b) Un extincteur portable.
- c) Une balise de détresse automatique.
- d) Un kit de premier secours.

Simulation d'examen

QCM PPL(H) - Licence de pilote privé hélicoptère - Préparation du vol



QuizVds.it

04. A pression constante, si la température de l'air :

- a) Baisse, l'air peut contenir plus de vapeur d'eau.
- b) Baisse, l'air peut contenir moins de vapeur d'eau.
- c) Augmente, l'humidité augmente.
- d) Augmente, l'air peut contenir moins de vapeur d'eau.

05. Vous volez à 1500 ft, la température extérieure est de +10°C. A 8500 ft, elle sera de :

- a) 2°C.
- b) -2°C.
- c) -4°C.
- d) 4°C.

06. Lorsqu'un message radio est mal compris, la bonne réaction est de :

- a) répondre « reçu » pour ne pas encombrer la fréquence.
- b) demander la répétition ou la clarification.
- c) inventer l'instruction la plus probable.
- d) changer de fréquence.

07. En radiotéléphonie, le collationnement d'une clairance importante sert principalement à :

- a) vérifier que l'autorisation a été comprise et sera exécutée correctement.
- b) raccourcir systématiquement tous les messages.
- c) remplacer la surveillance extérieure.
- d) éviter d'utiliser l'indicatif de l'aéronef.

08. L'aire de trafic est :

- a) La partie de l'aire de mouvement servant à l'atterrissage et au décollage des aéronefs.
- b) La partie de l'aérodrome qui doit être utilisée pour les décollages, les atterrissages et la circulation en surface.
- c) Aussi appelée aire de manœuvre.
- d) L'ensemble des aires de stationnement, d'avitaillement en carburant et d'entretien.

Simulation d'examen

QCM PPL(H) - Licence de pilote privé hélicoptère - Préparation du vol



QuizVds.it

09. Le dépassement de la masse maximale autorisée de votre hélicoptère peut entraîner :

- a) La rupture des pales du rotor principal.
- b) Une perte d'efficacité du rotor anti-couple.
- c) Une diminution de l'efficacité des commandes de vol dans certaines configurations.
- d) Une fatigue des ensembles mécaniques accélérant leurs vieillissements.

10. En approche à l'atterrissage, si le vent de face diminue brutalement :

- a) Les V_i et V_z diminuent.
- b) La V_i diminue et la V_z augmente.
- c) Les V_i et V_z augmentent.
- d) La V_i augmente et la V_z diminue.

11. Les phénomènes dangereux associés au cumulonimbus (Cb) sont : (Choisir la combinaison exacte la plus complète) 1 - la turbulence sous le nuage 2 - la turbulence à proximité du nuage 3 - le givrage 4 - la grêle 5 - la foudre

- a) 2, 3, 4 et 5.
- b) 1, 3, 4 et 5.
- c) 1, 2, 3, 4 et 5.
- d) 1, 4 et 5.

12. Vous volez à bord d'un aéronef en suivant une route magnétique 270° . Vous pouvez utiliser le niveau de vol :

- a) 045.
- b) 450.
- c) 35
- d) 040.

13. Lorsque la pente de trajectoire est modifiée par l'action d'un braquage de la gouverne de profondeur, le facteur de charge :

- a) Est positif ou négatif, selon le sens d'action.
- b) Est toujours négatif.
- c) Reste constant.
- d) Est toujours positif.

Simulation d'examen

QCM PPL(H) - Licence de pilote privé hélicoptère - Préparation du vol



QuizVds.it

14. Une interruption volontaire du vol est une bonne décision lorsque :

- a) elle gêne le programme prévu.
- b) le passager insiste pour continuer.
- c) elle n'est jamais utile.
- d) les conditions ne permettent plus de conserver les marges de sécurité.

15. Le symbole rouge situé au bout de la flèche noire indique :



- a) Un obstacle.
- b) Une balise "locator" à longue portée.
- c) Une installation portant une marque distinctive.
- d) Un aérodrome d'Etat.

16. Dans un espace aérien de classe B, vous désirez changer de route :

- a) Vous n'avez donc pas à signaler ce changement.
- b) Vous devez déposer un nouveau plan de vol dans les 30 minutes qui précèdent.
- c) Vous devez obtenir une nouvelle clairance.
- d) Vous ne pouvez pas changer de route, votre clairance initiale vous l'interdit.

Simulation d'examen

QCM PPL(H) - Licence de pilote privé hélicoptère - Préparation du vol



QuizVds.it

17. Une brise de mer hivernale qui se lève le matin sur la côte va créer :

- a) Des orages en mer.
- b) Un effet de Foehn sur le littoral.
- c) Des stratus bas et du brouillard sur les terres.
- d) Une instabilité convective.

18. L'incidence d'une pale de rotor est l'angle compris entre :

- a) Le plan de rotation du rotor et l'horizontale.
- b) La corde de profil de la pale et l'horizontale.
- c) La corde de profil de la pale et le vent relatif.
- d) Le vent relatif et l'horizontale.

19. En approche hélicoptère, une forte réduction de vitesse est surtout justifiée :

- a) Dès le début de la vent arrière, pour ralentir l'aéronef.
- b) Pour atterrir sur une aire courte, si les performances et la marge de puissance le permettent.
- c) Essentiellement lorsqu'il y a un fort vent de face.
- d) Pour atterrir lorsqu'il y a des obstacles à franchir en cas de remise de gaz.

20. L'entrée dans un espace aérien de classe E est :

- a) Autorisée sans aucune contrainte.
- b) Autorisée sans contact radio, sous réserve de respecter certaines conditions météorologiques.
- c) Interdite aux vols en VFR.
- d) Subordonnée à l'obtention d'une clairance demandée par radio.

21. Sur une carte de vents et températures prévus, à une altitude supérieure à 1500 m, la direction du vent est :

- a) Perpendiculaire aux isohypses.
- b) Tangente aux isohypses.
- c) Perpendiculaire aux isogones.
- d) Tangentes aux isogones.

Simulation d'examen

QCM PPL(H) - Licence de pilote privé hélicoptère - Préparation du vol



QuizVds.it

22. C_x est le coefficient de traînée, C_z celui de la portance. La finesse est définie par le rapport :

- a) $1/2 C_x/C_z$.
- b) $1/2 C_z/C_x$.
- c) C_x/C_z .
- d) C_z/C_x .

23. Vous êtes aux commandes d'un aéronef immatriculé F-ADES, votre indicatif abrégé est :

- a) F-AD.
- b) F-ES.
- c) ES.
- d) DES.

24. Vous disposez des indications suivantes : $C_m = 090^\circ$ Gisement balise = $+10^\circ$ droite La route magnétique pour rejoindre la balise est :

- a) 010° .
- b) 090° .
- c) 100° .
- d) 080° .

25. Au sol, la vérification du fonctionnement des magnétos permet de contrôler :

- a) L'allumage.
- b) La charge de la batterie.
- c) Le réchauffage du carburateur.
- d) Le débit de l'alternateur.

26. Pour un profil biconvexe symétrique, le centre de poussée est :

- a) Situé à 50 % de la profondeur du profil.
- b) Fixe.
- c) Dépendant de l'angle d'incidence.
- d) Mobile.

Simulation d'examen

QCM PPL(H) - Licence de pilote privé hélicoptère - Préparation du vol



QuizVds.it

27. L'immatriculation de votre aéronef est F-GDMQ. Afin d'informer l'ATC que votre aéronef passe au-dessus du VOR de Toulouse (TOU) à une altitude de 5000 ft, vous annoncez :

- a) Toulouse, cinq mille pieds, Fox-Trot Mike Quebec.
- b) Mike Quebec cinq mille pieds Tango Oscar Uniform.
- c) Fox-Trot Mike Quebec passons Tango Oscar Uniform, cinq mille pieds.
- d) Toulouse, niveau cinquante, Fox Mike Quebec.

28. Une station radiogoniométrique se trouve sur l'aérodrome d'Agen. Elle peut guider un aéronef vers :

- a) Le terrain d'Agen.
- b) Tout point.
- c) Tout aérodrome équipé d'une VHF de même fréquence.
- d) Tout aérodrome équipé d'une VHF.

29. Dans l'hémisphère sud, sur un même méridien, plus on se rapproche du pôle sud plus :

- a) La longitude diminue.
- b) La longitude augmente.
- c) La latitude diminue.
- d) La latitude augmente.

30. Après le passage d'un front froid instable, vous décollez en direction de l'ouest. Vous pouvez vous attendre à rencontrer :

- a) Des barres de cumulonimbus noyées dans le secteur chaud.
- b) Des barres de cumulonimbus noyées dans le front chaud.
- c) Des cumulonimbus isolés dans le front chaud.
- d) Des cumulonimbus isolés dans le ciel de traîne.

31. Les facteurs améliorant la stabilité en roulis (stabilité spirale) sont : 1 - l'angle de dièdre 2 - l'empennage horizontal 3 - la poche de quille 4 - la flèche

- a) 1 et 3.
- b) 2 et 3.
- c) 1 et 4.
- d) 2 et 4.

Simulation d'examen

QCM PPL(H) - Licence de pilote privé hélicoptère - Préparation du vol



QuizVds.it

32. En vol, une bonne décision :

- a) Est une décision immédiate.
- b) Doit ignorer la contrainte temporelle.
- c) Tient compte de votre savoir-faire.
- d) Est toujours la première envisagée.

33. Le gradient de vent dépend de : 1 - la vitesse du vent 2 - la rugosité du sol 3 - la masse volumique de l'air 4 - des caractéristiques de l'aéronef

- a) 1 - 2 - 3 - 4.
- b) 1.
- c) 1 - 2 - 3.
- d) 1 - 2.

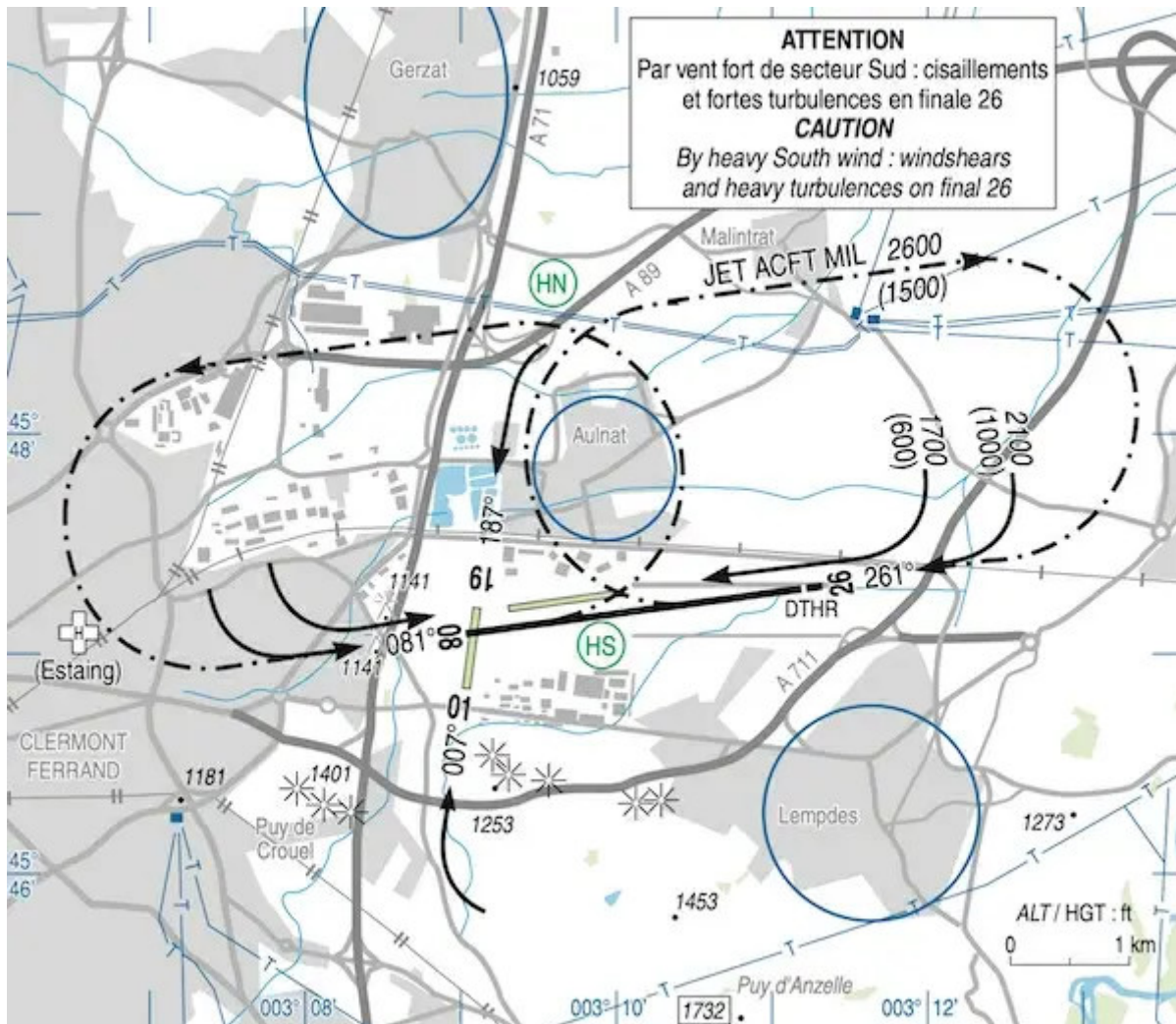
Simulation d'examen

QCM PPL(H) - Licence de pilote privé hélicoptère - Préparation du vol



QuizVds.it

34. Sur cet extrait de carte VAC, les zones encerclées en bleu :



- a) Ne concernent que les vols d'hélicoptères.
- b) Ne seront utilisées que pour une attente avant d'entrer dans le circuit.
- c) Ne devront jamais être survolées.
- d) Pour des mesures de réduction de bruit, seront évitées de survol.

35. Dans un espace aérien contrôlé de classe B, la distance minimale par rapport aux nuages est :

- a) Horizontalement 300 m, verticalement 450 m (1500 ft).
- b) Horizontalement 1500 m, verticalement 300 m (1000 ft).
- c) Horizontalement 30 secondes de vol, verticalement 100 m (300 ft).
- d) Hors nuages.

Simulation d'examen

QCM PPL(H) - Licence de pilote privé hélicoptère - Préparation du vol



QuizVds.it

36. La mention « standby » signifie que le pilote doit :

- a) répéter immédiatement tout le message.
- b) changer de fréquence.
- c) attendre avant de transmettre de nouveau, sauf urgence.
- d) annuler sa demande.

37. Les vols en VFR effectués au-dessus des étendues maritimes doivent faire l'objet :

- a) D'une formation spécifique du pilote.
- b) D'un plan de vol.
- c) D'une autorisation préalable délivrée par le préfet maritime de la zone survolée.
- d) D'une formation spécifique du pilote et des passagers.

38. La menace d'un effet de surprise est réduite par :

- a) l'absence de briefing.
- b) la confiance dans l'habitude.
- c) l'anticipation de scénarios réalistes avant le vol.
- d) la suppression des marges.

39. La force s'opposant au déplacement de l'aéronef est :

- a) Indépendante de la surface de référence.
- b) Indépendante de la viscosité de l'air.
- c) La traction du rotor.
- d) Toujours parallèle à la trajectoire de l'aéronef.

40. Sauf indication contraire, la vent arrière d'un circuit de piste se fait à une hauteur (AAL) de :

- a) 200 m (700 ft).
- b) 500 m (1500 ft).
- c) 150 m (500 ft).
- d) 300 m (1000 ft).

Simulation d'examen

QCM PPL(H) - Licence de pilote privé hélicoptère - Préparation du vol



QuizVds.it

41. Votre aéronef n'étant pas équipé de réserve d'oxygène, le niveau de vol maximal que vous pouvez utiliser est le :

- a) FL100.
- b) FL195.
- c) FL135.
- d) FL145.

42. Une région anticyclonique en surface (voisinage d'un anticyclone ou d'une dorsale) constitue pour la fabrication des nuages une région :

- a) Favorable car la circulation des vents s'accompagne de descendances (ou subsidence).
- b) Défavorable car la circulation des vents s'accompagne d'ascendance.
- c) Défavorable car la circulation des vents s'accompagne de descendances (ou subsidence).
- d) Favorable car la circulation des vents s'accompagne d'ascendance.

43. En vol, le voyant bas niveau carburant s'allume. La quantité de carburant restant ne permet pas d'atteindre l'aérodrome le plus proche :

- a) Vous poursuivez le vol à vitesse élevée pour vous rapprocher au plus près de cet aérodrome.
- b) Vous recherchez un terrain favorable pour vous poser en autorotation.
- c) Vous poursuivez le vol à puissance réduite pour vous rapprocher au plus près de cet aérodrome.
- d) Vous atterrissez dès que possible et en sécurité.

44. Lorsque le vent au sol est fort, il est recommandé de majorer la vitesse d'approche pour :

- a) Anticiper l'effet du gradient de vent.
- b) Améliorer la visibilité vers l'avant.
- c) Maintenir un refroidissement correct du moteur.
- d) Maintenir un taux de chute constant en finale.

45. Au retour d'un vol, pour signaler un équipement défectueux, la réglementation exige :

- a) De l'inscrire sur le registre des vols.
- b) De l'inscrire sur le carnet de route.
- c) D'informer le chef-pilote.
- d) D'informer le mécanicien.

Simulation d'examen

QCM PPL(H) - Licence de pilote privé hélicoptère - Préparation du vol



QuizVds.it

46. À la surface du globe un parallèle quelconque est :

- a) Un grand cercle.
- b) Une loxodromie.
- c) Une orthodromie.
- d) Une droite.

47. Un pilote fumeur :

- a) Supportera plus facilement l'intoxication au monoxyde de carbone.
- b) Sera plus sensible à l'hypoxie.
- c) Sera moins sensible à l'hypoxie.
- d) Supportera moins facilement l'intoxication au monoxyde de carbone.

48. La vitesse de décrochage en virage en palier à 60° d'inclinaison est égale à :

- a) 2 fois la vitesse de décrochage en vol rectiligne.
- b) égale à la vitesse de décrochage en vol rectiligne.
- c) 1,4 fois la vitesse de décrochage en vol rectiligne.
- d) 1,07 fois la vitesse de décrochage en vol rectiligne.

49. Sur la fréquence 121,5 MHz, le pilote peut notamment :

- a) émettre un message de détresse ou d'urgence si la situation l'exige.
- b) demander une clairance de roulage standard.
- c) faire de l'auto-information locale normale.
- d) tester longuement son microphone.

50. Après une montée jusqu'au FL 105, vous stabilisez l'aéronef en palier. Après ajustements de la puissance et de la vitesse, il est recommandé :

- a) D'enrichir le mélange.
- b) D'appauvrir le mélange.
- c) De mettre la commande de mélange sur plein pauvre.
- d) De laisser la commande de mélange sur sa position initiale.

Simulation d'examen

QCM PPL(H) - Licence de pilote privé hélicoptère - Préparation du vol



QuizVds.it

51. Un pilote doit se méfier de la pression sociale car elle peut :

- a) pousser à accepter un vol ou une manœuvre au-delà de ses limites.
- b) améliorer automatiquement la météo.
- c) réduire le risque mécanique.
- d) augmenter la portance du rotor.

52. Vous arrivez sur un aérodrome en dehors des horaires de fonctionnement de l'AFIS. Pour intégrer le circuit :

- a) Vous devez examiner l'aérodrome d'une hauteur supérieure à celle du tour de piste puis rejoindre le début de la branche vent arrière.
- b) Vous pouvez vous reporter directement en étape de base si vous êtes sûr de l'absence de trafic.
- c) Vous pouvez vous reporter directement en finale si vous êtes sûr de l'absence de trafic.
- d) Vous devez effectuer un passage à basse hauteur au-dessus de l'aire à signaux puis rejoindre la branche vent arrière.

53. Tout au long de la trajectoire d'arrondi, le pilote s'efforce :

- a) D'augmenter l'incidence pour maintenir la portance constante.
- b) De diminuer l'incidence pour augmenter la portance.
- c) D'augmenter l'incidence pour diminuer la portance.
- d) De diminuer l'incidence pour maintenir la portance constante.

54. Dans un moteur à pistons, la combustion du mélange air-essence se produit dans :

- a) Le piston.
- b) Le cylindre.
- c) La bielle.
- d) La bougie.

55. En virage à 60 degrés d'inclinaison, le facteur de charge est égal à :

- a) 1,5.
- b) 1.
- c) 3.
- d) 2.

Simulation d'examen

QCM PPL(H) - Licence de pilote privé hélicoptère - Préparation du vol



QuizVds.it

56. L'information BRG (bearing) sur un récepteur GPS représente :

- a) La route initialement choisie.
- b) L'écart de route par rapport à celle initialement calculée pour rejoindre le way-point (en degré).
- c) L'écart de route par rapport à celle initialement calculée pour rejoindre le way-point (en NM).
- d) La route à suivre pour rejoindre le way-point.

57. En virage en palier, l'effort supporté par une structure portante est le double de l'effort en ligne droite pour un angle d'inclinaison de :

- a) 60°.
- b) 30°.
- c) 90°.
- d) 45°.

58. À la suite d'une panne, vous devez poser votre aéronef en urgence. Le seul terrain disponible est en forte pente, et le vent souffle en montant sur la pente :

- a) Vous vous posez perpendiculairement à la piste avec du vent de gauche.
- b) Vous vous posez dans le sens de la montée avec du vent arrière.
- c) Vous vous posez perpendiculairement à la piste avec du vent de droite.
- d) Vous vous posez dans le sens de la descente avec du vent de face.

59. Votre vitesse sol est 100 kt. En 5 minutes vous parcourez environ :

- a) 6 NM.
- b) 12 NM.
- c) 8 NM.
- d) 10 NM.

60. Lorsqu'un pilote reçoit une instruction ATC incompatible avec la sécurité du vol, il doit :

- a) l'exécuter sans commentaire.
- b) couper la radio.
- c) répondre uniquement par son indicatif.
- d) le signaler clairement et demander une instruction compatible.

Simulation d'examen

QCM PPL(H) - Licence de pilote privé hélicoptère - Préparation du vol



QuizVds.it

61. Lorsqu'un corps est en mouvement dans l'air, à chaque point de sa surface s'exerce :

- a) L'attraction et la répulsion.
- b) Uniquement l'inertie.
- c) Des frottements et la pression.
- d) Uniquement la pression.

62. Votre altimètre est calé à une pression de 1022 hPa. Cette pression est :

- a) Supérieure à la pression standard.
- b) égale à la pression standard.
- c) Une bonne bière.
- d) Inférieure à la pression standard.

63. L'altitude topographique de votre aérodrome est de 340 m. Le QNH est de 1006 hPa. Aligné sur la piste, vous réglez les aiguilles de votre altimètre sur zéro. La valeur lue dans la fenêtre de l'altimètre sera :

- a) 966.
- b) 1006.
- c) 1046.
- d) 1013.

64. Lors d'un vol en plané, moteur réduit, la traction de l'aéronef est assurée par :

- a) Un déplacement du centre de gravité vers l'avant.
- b) Un déplacement du point d'application de la résultante aérodynamique.
- c) L'hélice qui tourne en moulinet.
- d) Une force qui correspond à une composante du poids sur la trajectoire suivie.

65. L'association d'une incidence forte et d'un dérapage important, peut entraîner :

- a) Une autorotation (vrille).
- b) Un virage engagé.
- c) Un décrochage dynamique.
- d) Un décrochage.

Simulation d'examen

QCM PPL(H) - Licence de pilote privé hélicoptère - Préparation du vol



QuizVds.it

66. La règle « aviate, navigate, communicate » signifie que la priorité est :

- a) piloter l'aéronef, puis naviguer, puis communiquer.
- b) communiquer, puis naviguer, puis piloter.
- c) naviguer uniquement.
- d) lire la checklist avant de contrôler l'attitude.

67. Vous suivez une route vraie Rv de 164° avec un vent du Nord qui vous fait dériver d'environ 5°, la déclinaison magnétique étant 5°W, vous adoptez un cap magnétique :

- a) 164°.
- b) 169°.
- c) 174°.
- d) 154°.

68. La durée de validité d'un certificat médical de classe 2 d'un pilote privé hélicoptère âgé de 43 ans est de :

- a) 60 mois.
- b) 36 mois.
- c) 24 mois.
- d) 12 mois.

69. L'aide radio qui permet d'obtenir un relèvement en utilisant simplement la radio de bord s'appelle :

- a) ADF.
- b) VOR.
- c) VHF.
- d) VDF.

70. La force du vent est d'autant plus grande que :

- a) Les lignes isobares sont espacées.
- b) La cote des lignes isobares est basse.
- c) La cote des lignes isobares est haute.
- d) Les lignes isobares sont serrées.

Simulation d'examen

QCM PPL(H) - Licence de pilote privé hélicoptère - Préparation du vol



QuizVds.it

Grille de Réponses

Comparez vos réponses avec la grille suivante et notez votre score !

01: A	02: C	03: C	04: B
05: C	06: B	07: A	08: D
09: C	10: B	11: C	12: A
13: A	14: D	15: C	16: C
17: C	18: C	19: B	20: B
21: B	22: D	23: B	24: C
25: A	26: B	27: C	28: A
29: D	30: D	31: C	32: C
33: D	34: D	35: B	36: C
37: B	38: C	39: D	40: D
41: A	42: C	43: D	44: A
45: B	46: B	47: B	48: C
49: A	50: B	51: A	52: A
53: A	54: B	55: D	56: D
57: A	58: B	59: C	60: D
61: C	62: A	63: A	64: D
65: A	66: A	67: A	68: C
69: D	70: D		

Simulation d'examen

QCM PPL(H) - Licence de pilote privé hélicoptère - Préparation du vol



QuizVds.it

Formulaire de Réponses

Utilisez ce formulaire pour cocher vos réponses

01: _____	02: _____	03: _____	04: _____
05: _____	06: _____	07: _____	08: _____
09: _____	10: _____	11: _____	12: _____
13: _____	14: _____	15: _____	16: _____
17: _____	18: _____	19: _____	20: _____
21: _____	22: _____	23: _____	24: _____
25: _____	26: _____	27: _____	28: _____
29: _____	30: _____	31: _____	32: _____
33: _____	34: _____	35: _____	36: _____
37: _____	38: _____	39: _____	40: _____
41: _____	42: _____	43: _____	44: _____
45: _____	46: _____	47: _____	48: _____
49: _____	50: _____	51: _____	52: _____
53: _____	54: _____	55: _____	56: _____
57: _____	58: _____	59: _____	60: _____
61: _____	62: _____	63: _____	64: _____
65: _____	66: _____	67: _____	68: _____
69: _____	70: _____		