

Simulation d'examen

QCM PPL(H) - Licence de pilote privé hélicoptère - Règlementation



QuizVds.it

NOM DE L'ÉLÈVE:

DATE ET HEURE:

01. Sur un terrain l'altitude est 560 ft, la valeur du QNH est 1020 hPa. Vous en déduisez que la valeur du QFE est :

- a) 1000 hPa.
- b) 1010 hPa.
- c) 980 hPa.
- d) 1040 hPa.

02. En auto-information, annoncer « finale » signifie que l'aéronef :

- a) est établi sur la dernière partie de l'approche vers la piste ou l'aire prévue.
- b) vient de quitter le parking.
- c) survole le point tournant vent arrière.
- d) est au niveau de croisière.

03. Les conditions aérologiques sont turbulentes, vous vous présentez en finale :

- a) Plus vite que par temps calme.
- b) à la même vitesse que par temps calme.
- c) Plus lentement que par temps calme.
- d) Avec une pente plus faible que par temps calme.

04. Les conséquences du givrage de la cellule sont :

- a) Déformation du profil et augmentation de la trainée.
- b) Diminution de la trainée et augmentation de la portance.
- c) Déformation du profil et augmentation de la portance.
- d) Augmentation de la trainée et de la portance.

Simulation d'examen

QCM PPL(H) - Licence de pilote privé hélicoptère - Règlementation



QuizVds.it

05. Vous êtes en montée, à la vitesse préconisée par le manuel de vol de votre aéronef. Sans toucher à la manette des gaz, vous virez à 30° d'inclinaison, en conservant votre vitesse. Le taux de montée :

- a) Augmente.
- b) Revient automatiquement à 0.
- c) Reste inchangé.
- d) Diminue.

06. Le responsable de la tenue à jour du carnet de route est :

- a) Le commandant de bord.
- b) Le président de l'aéroclub.
- c) Le chef pilote.
- d) Le mécanicien.

07. La commande appelée "coupe-feu" permet en cas d'incendie :

- a) D'éviter l'envahissement de la cabine par la fumée.
- b) De mettre hors tension l'ensemble des circuits électriques.
- c) De couper l'arrivée de carburant au moteur.
- d) De percuter l'extincteur qui protège le moteur.

08. La réduction d'indicatif ne doit être utilisée que :

- a) lorsqu'elle est initiée ou acceptée par l'organisme de contrôle.
- b) dès que le pilote le souhaite.
- c) sur les fréquences d'urgence uniquement.
- d) en cas de mauvaise météo.

09. Lors de l'avitaillement en carburant il faut fixer une prise de terre sur une partie métallique de l'aéronef :

- a) Pour le décharger de son électricité statique.
- b) Pour mettre l'installation électrique de l'aéronef hors circuit.
- c) Pour empêcher le fonctionnement intempestif du démarreur.
- d) Uniquement par temps humide.

Simulation d'examen

QCM PPL(H) - Licence de pilote privé hélicoptère - Règlementation



QuizVds.it

10. Lors d'un changement de trajectoire à cabrer ou à piquer, le facteur de charge :

- a) Varie en fonction du sens du changement.
- b) Reste constant.
- c) Diminue.
- d) Augmente.

11. Le facteur de base permet de :

- a) Connaître l'autonomie à 40% de la puissance.
- b) Connaître la vitesse sol.
- c) Connaître l'autonomie à 60% de la puissance.
- d) Déterminer la durée du vol.

12. Le givrage de l'hélice est dangereux car : 1 - il peut générer un moment piqueur par allourdissement de l'hélice 2 - il modifie l'aérodynamique des pales 3 - il peut générer des vibrations violentes en déséquilibrant l'hélice 4 - il peut abîmer le fuselage ou le bord d'attaque par des projections de glace

- a) 1, 2, 3 et 4.
- b) 1 et 4.
- c) 1, 2 et 3.
- d) 2, 3 et 4.

13. Un aéronef est au décollage sur la piste 34. Le vent est du 060°. Les turbulences engendrées par le décollage de cet aéronef se déplaceront :

- a) Vers l'arrière.
- b) Vers la gauche.
- c) Vers l'avant.
- d) Vers la droite.

14. Après une plongée en apnée le matin, vous prenez votre aéronef et montez au FL100 l'après-midi. Vous risquez :

- a) Un accident de décompression avec formation de bulles d'oxygène dans les tissus.
- b) Une légère fatigue, parfois des malaises.
- c) Un accident de décompression avec formation de bulles d'azote dans les tissus.
- d) Une rupture des tympans.

Simulation d'examen

QCM PPL(H) - Licence de pilote privé hélicoptère - Règlementation



QuizVds.it

15. En montagne du côté sous le vent, l'effet de Foehn se caractérise par :

- a) Un air doux et humide.
- b) Des précipitations et une diminution de la température.
- c) Un air froid et sec.
- d) L'assèchement de la masse d'air et une élévation de sa température.

16. Dans l'hémisphère nord, vous volez avec un vent de face. Cela signifie que :

- a) Les basses pressions sont face à vous.
- b) Les basses pressions sont sur votre droite.
- c) Les hautes pressions sont face à vous.
- d) Les hautes pressions sont sur votre droite.

17. En vol, en cas de panne moteur, vous envoyez un message :

- a) De détresse commençant par MAYDAY.
- b) D'urgence commençant par MAYDAY.
- c) D'urgence commençant par PANNE-PANNE.
- d) De détresse commençant par PANNE-PANNE.

18. Vous prenez connaissance du METAR de Bordeaux-Mérignac : LFBD 071230Z 32012KT 999 FEW016CB SCT030 BKN100 19/13 Q1013 TEMPO 28020G30KT 4000 TSRA SCT015CB= De l'orage avec pluie :

- a) A été observé à 5h00.
- b) A été observé à 12h30.
- c) Est prévu entre 5h00 et 12h30 UTC.
- d) Est prévu entre 12h30 et 14h30 UTC.

19. Un espace aérien de classe A :

- a) Est un espace exigeant des précautions particulières (A = attention).
- b) Est un espace supérieur (A = above).
- c) Est interdit aux VFR.
- d) Est un espace où est rendu le service d'alerte (A = alerte).

Simulation d'examen

QCM PPL(H) - Licence de pilote privé hélicoptère - Règlementation



QuizVds.it

20. Une valeur de QNH transmise par radio doit être collationnée car elle :

- a) sert uniquement au service commercial.
- b) n'a aucun effet en VFR.
- c) conditionne l'indication altimétrique utilisée pour la séparation et la sécurité.
- d) remplace le calage de l'horizon artificiel.

21. L'indicatif complet doit être utilisé au premier contact afin :

- a) de masquer l'identité de l'aéronef.
- b) d'identifier clairement l'aéronef dans le trafic radio.
- c) de remplacer le plan de vol.
- d) d'indiquer la masse au décollage.

22. Avant d'obtenir une clairance VFR spécial pour entrer dans une CTR, votre équipement de radiocommunication tombe en panne :

- a) Vous pouvez poursuivre votre vol comme prévu.
- b) Vous ne devez pas entrer dans cet espace.
- c) Vous devez effectuer des virages de 360° alternativement à gauche et à droite pour signaler à l'organisme de la circulation aérienne votre panne radio.
- d) Vous pouvez poursuivre votre vol comme prévu, après avoir affiché le code transpondeur 7700.

23. La différence d'heure de coucher du soleil sur des aérodromes séparés par 7°30' de longitude est :

- a) 15 minutes.
- b) 1 heure.
- c) 7'30".
- d) 30 minutes.

24. Lors d'un vol d'entraînement, l'instructeur et l'élève doivent éviter :

- a) de préparer les messages avant émission.
- b) de collationner les clairances.
- c) d'utiliser l'indicatif complet.
- d) de transmettre simultanément ou de façon contradictoire.

Simulation d'examen

QCM PPL(H) - Licence de pilote privé hélicoptère - Règlementation



QuizVds.it

25. Comparé à un aérodrome situé au niveau de la mer, sur un terrain situé en montagne, vous disposez pour décoller :

- a) De moins de puissance moteur.
- b) De plus de puissance à bas régime, mais de moins de puissance à haut régime.
- c) De moins de puissance à bas régime, mais de plus de puissance à haut régime.
- d) De plus de puissance moteur.

26. Le système GPS NAVSTAR :

- a) Ne couvre pas les zones polaires.
- b) Est limité à une couverture européenne et nord américaine.
- c) Utilise 24 antennes relais sur l'ensemble du globe.
- d) Assure une couverture mondiale.

27. Le plafond nuageux est défini par une nébulosité au moins égale à :

- a) BKN.
- b) OVC.
- c) SCT.
- d) FEW.

28. Le vent vient de la droite, vous appliquez une correction de dérive, votre route est :

- a) égale à votre cap.
- b) Supérieure à votre cap.
- c) Indépendante de votre cap.
- d) Inférieure à votre cap.

29. Le stress est :

- a) L'épuisement consécutif au manque d'oxygène.
- b) La fatigue oculaire du pilote.
- c) La fatigue consécutive au franchissement de fuseaux horaires.
- d) La réaction d'adaptation de l'individu au milieu.

Simulation d'examen

QCM PPL(H) - Licence de pilote privé hélicoptère - Règlementation



QuizVds.it

30. Pour arrêter un moteur, vous agissez sur :

- a) La manette de richesse.
- b) La manette de pression d'admission.
- c) La manette de régime du moteur.
- d) La commande de la batterie.

31. En montée rectiligne uniforme, le facteur de charge est :

- a) Supérieur à 1.
- b) Inférieur à 1.
- c) égal à -1.
- d) égal à 1.

32. Deux appareils identiques mais soumis à des charges alaires différentes décrochent :

- a) à la même incidence et à la même vitesse.
- b) à la même vitesse, mais à des incidences différentes.
- c) à la même incidence, mais à des vitesses différentes.
- d) à des vitesses différentes et à des incidences différentes.

33. En cas d'urgence, le pilote doit transmettre en priorité :

- a) un message commercial au propriétaire.
- b) la couleur de l'hélicoptère uniquement.
- c) le détail complet de la maintenance.
- d) l'identification, la nature du problème, la position et les intentions.

34. La menace d'un effet de surprise est réduite par :

- a) l'absence de briefing.
- b) la confiance dans l'habitude.
- c) l'anticipation de scénarios réalistes avant le vol.
- d) la suppression des marges.

Simulation d'examen

QCM PPL(H) - Licence de pilote privé hélicoptère - Règlementation



QuizVds.it

35. Une voiture « Follow me » se place devant vous. Vous :

- a) Devez faire demi-tour car c'est une zone réservée aux véhicules.
- b) Devez la suivre.
- c) Restez derrière car elle a priorité.
- d) Attendez d'être remorqué.

36. Le TEM, gestion des menaces et erreurs, vise principalement à :

- a) anticiper les menaces, détecter les erreurs et limiter leurs conséquences.
- b) supprimer toutes les checklists.
- c) remplacer l'expérience.
- d) augmenter la vitesse de décision sans analyse.

37. Lors d'un changement de trajectoire dans le plan vertical, le facteur de charge :

- a) Diminue.
- b) Augmente.
- c) Varie en fonction du sens du changement (à cabrer ou à piquer).
- d) Reste constant.

38. Une alimentation insuffisante avant un vol long peut entraîner :

- a) une meilleure concentration durable.
- b) une baisse d'énergie et de capacité d'attention.
- c) une meilleure vision nocturne.
- d) une résistance accrue au stress.

39. En cas de fortes turbulences, la structure de votre aéronef est la plus sollicitée :

- a) À vitesse faible.
- b) À vitesse élevée.
- c) À charge rotorique faible.
- d) Si le rotor est à l'arrêt.

Simulation d'examen

QCM PPL(H) - Licence de pilote privé hélicoptère - Règlementation



QuizVds.it

40. En vol, quelle procédure est recommandée pour s'assurer que votre balise de détresse n'est pas en émission :

- a) Afficher et écouter la fréquence de détresse sur votre E/R VHF.
- b) Demander une "Ident", transpondeur, avec un organisme de contrôle aérien.
- c) Positionner le contacteur de la balise sur "off".
- d) Afficher le code transpondeur 7700.

41. Sur une carte conforme (par exemple la carte OACI au 1/500 000) vous mesurez, par rapport à un méridien, une route représentée par une droite. Cette route est une route :

- a) Gyro.
- b) Vraie.
- c) Magnétique.
- d) Compas.

42. Pour signaler votre arrivée à la verticale d'un terrain à une altitude de 2300 ft, vous annoncez :

- a) Deux mille trois.
- b) 2300 pieds.
- c) 2300 alt.
- d) 2300 pieds QFE.

43. Un degré d'arc mesuré sur le méridien de Greenwich entre le 44°00 00N et le 45°00 00N correspond à une distance de :

- a) 30 miles nautiques.
- b) 1 mile nautique.
- c) 60 miles nautiques.
- d) 42 miles nautiques.

44. Les vols effectués immédiatement après avoir fait de la plongée sous-marine avec des bouteilles d'air comprimé :

- a) Peuvent être dangereux, en cas de non-respect des règles de désaturation en azote.
- b) Sont possibles, sous réserve d'utiliser un aéronef non pressurisé.
- c) Ne nécessitent aucune précaution particulière.
- d) Doivent être évités car ils peuvent provoquer une hypoxie.

Simulation d'examen

QCM PPL(H) - Licence de pilote privé hélicoptère - Règlementation



QuizVds.it

45. À l'atterrissage en hélicoptère, une approche stabilisée à la vitesse recommandée permet :

- a) D'augmenter la vitesse d'approche sans tenir compte de la puissance disponible.
- b) De réduire progressivement la vitesse tout en conservant une marge de puissance et de contrôle.
- c) D'augmenter la vitesse d'approche en diminuant le régime rotor.
- d) De réduire la vitesse en supprimant la surveillance du plan d'approche.

46. Lors d'une navigation dans une voie aérienne, le calage altimétrique affiché est :

- a) 1013 hPa.
- b) Le QDM.
- c) Le QFE.
- d) Le QNH.

47. Les risques du décrochage dissymétrique sont :

- a) Inconfort.
- b) Virage engagé.
- c) Facteur de charge élevé.
- d) Mise en autorotation et perte d'altitude.

48. Lors d'une montée à pente maximale :

- a) Vous recherchez une vitesse proche de la VNE.
- b) Vous avez la meilleure visibilité vers l'avant et un refroidissement moteur suffisant.
- c) Vous gagnez le maximum d'altitude sur une distance donnée.
- d) Vous atteignez une altitude donnée en un temps minimal.

49. L'ordre de grandeur de la traînée à la finesse max est :

- a) égal à la moitié de la portance.
- b) Du même ordre de grandeur que la portance.
- c) Dix fois la valeur de la portance.
- d) Le dixième de la portance.

Simulation d'examen

QCM PPL(H) - Licence de pilote privé hélicoptère - Règlementation



QuizVds.it

50. Le document donnant la liste de tous les équipements radioélectriques de bord est :

- a) Le manuel de vol.
- b) Le certificat de navigabilité.
- c) La licence de station d'aéronef.
- d) Le certificat d'immatriculation.

51. L'ordre de grandeur de la finesse en autorotation d'un hélicoptère léger est plutôt :

- a) 3 à 5.
- b) 1/30.
- c) 1/10.
- d) 30.

52. Dans un espace aérien non contrôlé, au-dessus du plus haut des 2 niveaux suivants 3000 ft AMSL ou 1000 ft ASFC, la visibilité en vol minimale est :

- a) 5 NM.
- b) 5 km.
- c) 1,5 km.
- d) 1,5 NM.

53. (Pour cette question, utilisez l'annexe 010-1755). Ce signal disposé sur l'aire à signaux signifie que :



- a) Le dégagement de la piste après l'atterrissage s'effectue par la droite.
- b) Le circuit d'aérodrome s'effectue par la gauche par rapport à l'axe de la piste en service.
- c) Le dégagement de la piste après l'atterrissage s'effectue par la gauche.
- d) Le circuit d'aérodrome s'effectue par la droite par rapport à l'axe de la piste en service.

Simulation d'examen

QCM PPL(H) - Licence de pilote privé hélicoptère - Règlementation



QuizVds.it

54. Lors de l'avitaillement en carburant il faut fixer une prise de terre sur une partie métallique de l'aéronef :

- a) Pour empêcher le fonctionnement intempestif du démarreur.
- b) Pour le décharger de son électricité statique.
- c) Pour mettre l'installation électrique de l'aéronef hors circuit.
- d) Uniquement par temps humide.

55. Si l'ATIS annonce une piste en service, le pilote doit :

- a) ignorer l'information si le vent semble faible.
- b) l'utiliser pour préparer son arrivée tout en suivant les instructions ATC.
- c) choisir toujours la piste opposée.
- d) considérer l'atterrissage comme autorisé.

56. La fréquence 'sol' que vous rencontrez sur les aérodromes importants :

- a) Ne sert qu'au contrôle sur les parkings.
- b) Est réservée aux vols commerciaux.
- c) Est destinée à tous les aéronefs évoluant au sol.
- d) Est réservée aux aéronefs en régime IFR.

57. Les zones de l'espace aérien interdites à la circulation des aéronefs sont désignées par la lettre :

- a) D.
- b) R.
- c) P.
- d) I.

58. Est obligatoire le collationnement : (Choisir la combinaison exacte la plus complète) 1 - des calages altimétriques 2 - de la piste en service 3 - de la météo 4 - des clairances 5 - des informations de trafic 6 - des codes transpondeur 7 - du vent 8 - du cap et du niveau

- a) 1, 3, 4, 5, 6 et 8.
- b) 1, 2, 4 et 7.
- c) 1 à 8.
- d) 1, 2, 4, 6 et 8.

Simulation d'examen

QCM PPL(H) - Licence de pilote privé hélicoptère - Règlementation



QuizVds.it

59. Lors d'une ressource :

- a) Le facteur de charge augmente.
- b) La charge alaire augmente.
- c) La portance diminue et la vitesse de décrochage augmente.
- d) La portance augmente et la vitesse de décrochage diminue.

60. L'effet de sol :

- a) Est maximal à une hauteur comprise entre 0 et 1/3 du diamètre rotor.
- b) Cesse complètement à une hauteur égale à 5 diamètre rotor.
- c) Ne dépend pas de la nature du sol.
- d) Ne dépend pas de la vitesse de translation.

61. Votre aéronef dispose de cinq sièges, dont un siège arrière est neutralisé par des bagages. Tout en vous conformant au manuel de vol, vous décidez de partir en voyage avec vos amis, deux adultes et deux enfants de 7 et 9 ans de même corpulence.

- a) Vous devez effectuer 2 vols (1 adulte et 1 enfant par vol).
- b) Vous n'êtes pas autorisé à emmener des enfants de moins de 12 ans.
- c) Vous pouvez effectuer le vol avec un regroupement d'enfants sur un siège avant.
- d) Vous pouvez effectuer le vol avec un regroupement d'enfants sur un siège arrière.

62. Une clairance ATC est délivrée pour : 1 - la mise en route 2 - l'arrêt au parking 3 - le roulage 4 - l'atterrissage 5 - le décollage

- a) 1, 4, 5.
- b) 3, 4, 5.
- c) 1, 2.
- d) 1, 2, 3, 4, 5.

63. Tout au long de la trajectoire d'arrondi : 1 - l'incidence augmente 2 - l'incidence diminue 3 - la vitesse augmente 4 - la vitesse diminue 5 - la finesse augmente par effet de sol 6 - la finesse diminue par effet de sol

- a) 1, 4, 5.
- b) 2, 4, 5.
- c) 1, 4, 6.
- d) 2, 3, 6.

Simulation d'examen

QCM PPL(H) - Licence de pilote privé hélicoptère - Règlementation



QuizVds.it

64. L'utilisation des dispositifs hypersustentateurs entraîne une augmentation :

- a) De la traînée sans faire varier la portance.
- b) De la portance sans faire varier la traînée.
- c) De la vitesse de décrochage.
- d) De la consommation de carburant.

65. (Pour cette question, utilisez l'annexe 010-3190). La longueur de la piste revêtue est de :

Simulation d'examen

QCM PPL(H) - Licence de pilote privé hélicoptère - Règlementation



QuizVds.it

ATERRISSAGE A VUE
Visual landing

Ouvert à la CAP
Public Air Traffic

01 BLOIS LE BREUIL LFOQ

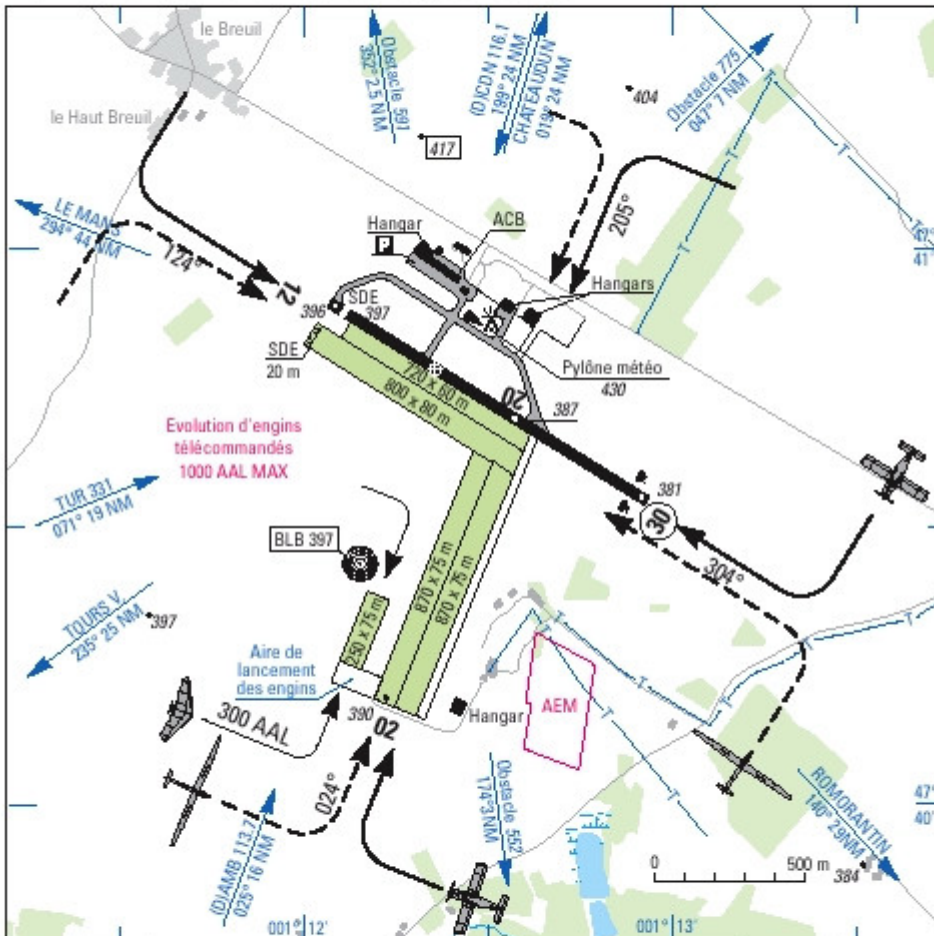
03 07 10

Coord. WGS-84
ALT en ft
ALT AD : 398 (15 hPa)



LAT : 47 40 47 N
LONG : 001 12 21 E
DEC : 2° W (00)

APP : NIL
TWR : NIL
AFIS : BLOIS Information 118.45. En l'absence AFIS, A/A en FR seulement.



RWY	QFU	Dimensions Dimension	Nature Surface	Résistance Strength	TODA	ASDA	LDA
12	124	1250 x 30	Revêtue Paved	5 TRSI	1250	1250	1200
30	304	1250 x 30	Revêtue Paved	5 TRSI	1250	1250	1250

Aides lumineuses : RWY 12/30 BI

Lighting aids : LIL RWY 12/30



AMDT 08/03 CHG : DEC, PKG, divers.

© SIA

- a) 1250 m.
- b) 1200 m.
- c) 1250 ft.
- d) 1200 ft.

Simulation d'examen

QCM PPL(H) - Licence de pilote privé hélicoptère - Règlementation



QuizVds.it

66. Dans un espace aérien de classe C, le service de contrôle qui vous est rendu est : 1 - la séparation par rapport aux vols IFR 2 - la séparation par rapport aux autres vols VFR 3 - l'information de trafic par rapport aux vols IFR 4 - l'information de trafic par rapport aux autres vols VFR

- a) 3, 4.
- b) 1, 4.
- c) 2, 3.
- d) 1, 2.

67. Vous volez dans une vallée montagneuse, orientée 020°-200° et dont les reliefs culminent à 4000 ft. Vous suivez la route vraie 200° à l'altitude de 3000 ft QNH. Dans la région, le vent est du 280°/25 kt.

- a) Vous serrez à gauche de la vallée, de façon à éviter les rabattants sous le vent du relief.
- b) Vous serrez à droite de la vallée car vous êtes protégé du vent qui vient de votre droite.
- c) Vous serrez à droite de la vallée car l'usage veut que les aéronefs volent à droite d'une vallée.
- d) Vous volez au centre de la vallée car c'est le seul endroit où les turbulences sont inexistantes.

68. Sur une carte OACI au 1/500 000, sur un méridien, un arc de 1° correspond à :

- a) 10 NM.
- b) 30 NM.
- c) 20 NM.
- d) 60 NM.

69. Vous apercevez depuis votre aéronef des personnes en situation de détresse :

- a) Je préviens les secours sur 121,50 MHz et je poursuis mon vol.
- b) Je maintiens le visuel et je rends compte par radio de la situation.
- c) J'affiche 7700 au transpondeur et je poursuis mon vol.
- d) J'active ma balise de détresse.

70. A une hauteur élevée, votre hélicoptère se trouve en état de vortex, pour sortir de cette situation dangereuse, vous devez :

- a) Retrouver le plus rapidement possible les conditions du vol stationnaire.
- b) Diminuer la Vz en utilisant toute la puissance disponible.
- c) Mettre votre aéronef en autorotation et rechercher la VPM (ou VOM).
- d) Diminuer la vitesse de translation grâce à un "flare" très accentué.

Simulation d'examen

QCM PPL(H) - Licence de pilote privé hélicoptère - Règlementation



QuizVds.it

Simulation d'examen

QCM PPL(H) - Licence de pilote privé hélicoptère - Règlementation



QuizVds.it

Grille de Réponses

Comparez vos réponses avec la grille suivante et notez votre score !

01: A	02: A	03: A	04: A
05: D	06: A	07: C	08: A
09: A	10: A	11: D	12: D
13: B	14: B	15: D	16: B
17: A	18: D	19: C	20: C
21: B	22: B	23: D	24: D
25: A	26: D	27: A	28: D
29: D	30: A	31: B	32: C
33: D	34: C	35: B	36: A
37: C	38: B	39: B	40: A
41: B	42: B	43: C	44: A
45: B	46: A	47: D	48: C
49: D	50: C	51: A	52: B
53: D	54: B	55: B	56: C
57: C	58: D	59: A	60: A
61: A	62: B	63: A	64: D
65: A	66: B	67: A	68: D
69: B	70: C		

Simulation d'examen

QCM PPL(H) - Licence de pilote privé hélicoptère - Règlementation



QuizVds.it

Formulaire de Réponses

Utilisez ce formulaire pour cocher vos réponses

01: _____	02: _____	03: _____	04: _____
05: _____	06: _____	07: _____	08: _____
09: _____	10: _____	11: _____	12: _____
13: _____	14: _____	15: _____	16: _____
17: _____	18: _____	19: _____	20: _____
21: _____	22: _____	23: _____	24: _____
25: _____	26: _____	27: _____	28: _____
29: _____	30: _____	31: _____	32: _____
33: _____	34: _____	35: _____	36: _____
37: _____	38: _____	39: _____	40: _____
41: _____	42: _____	43: _____	44: _____
45: _____	46: _____	47: _____	48: _____
49: _____	50: _____	51: _____	52: _____
53: _____	54: _____	55: _____	56: _____
57: _____	58: _____	59: _____	60: _____
61: _____	62: _____	63: _____	64: _____
65: _____	66: _____	67: _____	68: _____
69: _____	70: _____		