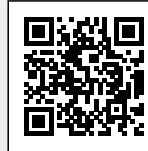


Simulation d'examen

Quiz ULM - Ultra Léger Motorisé - Réglementation Aéronautique



QuizVds.it

NOM DE L'ÉLÈVE:

DATE ET HEURE:

01. La partie plus étroite du conduit d'admission du carburateur dans laquelle est installé le gicleur:

- a) Crée la dépression qui aspire le mélange.
- b) Maintient un niveau constant de carburant dans la cuve.
- c) Pulvérise l'essence en fines gouttelettes.
- d) Sert à augmenter la température du mélange, afin de prévenir le givrage du carburateur.

02. Pour monter une bougie d'allumage sur un moteur, il faut respecter:

- a) 1 - 2.
- b) 3 - 4.
- c) 1 - 3.
- d) 2 - 4.

03. On peut utiliser plusieurs unités pour exprimer la vitesse du vent. Un vent de 30 kt correspond approximativement à un vent de:

- a) 40 m/s.
- b) 15 m/s.
- c) 7 m/s.
- d) 60 m/s.

04. Les facteurs améliorant la stabilité en roulis (stabilité spirale) sont:

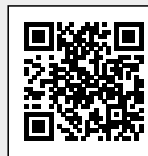
- a) 1, 3 et 4.
- b) 1 et 2.
- c) 2, 3 et 4.
- d) 3 et 4.

05. Les indications fournies par le compas, à l'erreur instrumentale près, ont pour référence le nord:

- a) Magnétique.
- b) Géographique.
- c) Vrai.
- d) Grille.

Simulation d'examen

Quiz ULM - Ultra Léger Motorisé - Réglementation Aéronautique



QuizVds.it

06. Un stress intense et prolongé entraîne:

- a) Une augmentation du rythme cardiaque et de la performance.
- b) Une augmentation du rythme cardiaque, des sueurs et de la fatigue.
- c) Une diminution du rythme cardiaque, des sueurs et de la fatigue.
- d) Une diminution du rythme cardiaque et de la performance.

07. Les brouillards côtiers sont du type:

- a) Brouillard de pente.
- b) Brouillard d'évaporation.
- c) Brouillard d'advection.
- d) Brouillard de rayonnement.

08. La phase de stress favorisant la mémorisation et la fixation des souvenirs est la phase:

- a) D'épuisement.
- b) D'alarme.
- c) De repos.
- d) De résistance.

09. Les risques du décrochage dissymétrique sont:

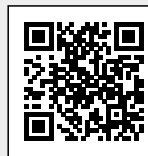
- a) Facteur de charge élevé.
- b) Virage engagé.
- c) Inconfort.
- d) Mise en autorotation et perte d'altitude.

10. Pour démarrer manuellement un moteur en lançant l'hélice, il faut:

- a) Un moteur sans carburateur.
- b) Les magnétos sur OFF.
- c) Au moins une magnéto sur ON.
- d) Une hélice à calage fixe.

Simulation d'examen

Quiz ULM - Ultra Léger Motorisé - Réglementation Aéronautique



QuizVds.it

11. La représentation de lignes isobares serrées indique la présence de vent:

- a) Faible.
- b) Fort.
- c) Nul.
- d) Variable.

12. En virage symétrique, à altitude constante, le facteur de charge est fonction:

- a) 3, 4.
- b) 1, 2, 3.
- c) 3.
- d) 1, 2.

13. Les avantages du moteur à 2 temps par rapport au moteur 4 temps sont:

- a) 1, 3 et 5.
- b) 1, 2 et 4.
- c) 2, 3 et 5.
- d) 3, 4 et 5.

14. La vitesse de rotation d'une hélice à calage fixe:

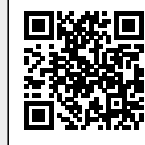
- a) Est toujours constante.
- b) Dépend uniquement de la puissance moteur appliquée.
- c) Dépend uniquement de la vitesse de l'ULM.
- d) Dépend de la puissance moteur appliquée et de la vitesse de déplacement de l'ULM.

15. La fréquence utilisée pour la première transmission d'un message d'urgence est:

- a) La fréquence en service.
- b) N'importe quelle fréquence à la discrétion du pilote.
- c) N'importe quelle fréquence internationale d'urgence.
- d) La fréquence de détresse 121.500 MHz.

Simulation d'examen

Quiz ULM - Ultra Léger Motorisé - Réglementation Aéronautique



QuizVds.it

16. En France métropolitaine, la nuit aéronautique commence:

- a) 15 minutes après le coucher du soleil.
- b) 30 minutes après le coucher du soleil.
- c) 30 minutes avant le coucher du soleil.
- d) 15 minutes avant le coucher du soleil.

17. Le calage de l'altimètre consiste à:

- a) Afficher une pression de référence devant l'index fixe de la fenêtre de l'altimètre.
- b) Afficher une altitude de référence en fonction du lieu géographique.
- c) Remettre les aiguilles de l'altimètre en face de la graduation zéro.
- d) étalonner l'altimètre par une opération d'entretien courante.

18. Vous trouvez les particularités des procédures d'arrivée VFR d'un aérodrome:

- a) Sur la carte 1/1 000 000.
- b) Dans la fiche VAC.
- c) Sur la carte 1/500 000.
- d) Dans le NOTAM.

19. Les accélérations dites:

- a) "positives" ont tendance à réduire l'arrivée du sang au cerveau.
- b) "négatives" ont tendance à réduire l'arrivée du sang au cerveau.
- c) "positives" sont sans effet sur la circulation sanguine.
- d) "négatives" sont sans effet sur la circulation sanguine.

20. Plusieurs unités peuvent être utilisées pour mesurer la vitesse du vent. Celle qui est utilisée dans les messages d'observation à l'usage de l'aéronautique délivrés par les services de météorologie est:

- a) Le mètre par seconde (m/s).
- b) Le mile par heure (mph).
- c) Le kilomètre par heure (km/h).
- d) Le noeud (kt).

Simulation d'examen

Quiz ULM - Ultra Léger Motorisé - Réglementation Aéronautique



QuizVds.it

21. La déclinaison magnétique est:

- a) La décroissance annuelle de l'intensité du champ magnétique terrestre.
- b) L'angle compris entre le cap magnétique et la route magnétique.
- c) L'angle compris entre la direction du nord magnétique et celle du nord vrai.
- d) L'augmentation annuelle de l'intensité du champ magnétique terrestre.

22. La VNE d'un ULM:

- a) Est consultable sur la carte d'identification.
- b) Figure dans le manuel d'utilisation du moteur.
- c) Figure dans le manuel d'utilisation de l'appareil.
- d) Est répertoriée dans le code de l'aviation civile.

23. Le signal radiotéléphonique d'urgence est:

- a) URGENGE, URGENGE, URGENGE.
- b) MAYDAY, MAYDAY, MAYDAY.
- c) SOS, SOS, SOS.
- d) PAN-PAN, PAN-PAN, PAN-PAN.

24. Un vent de 180° pour 5 noeuds est un vent:

- a) Faible venant du nord.
- b) Fort venant du sud.
- c) Faible venant du sud.
- d) Fort venant du nord.

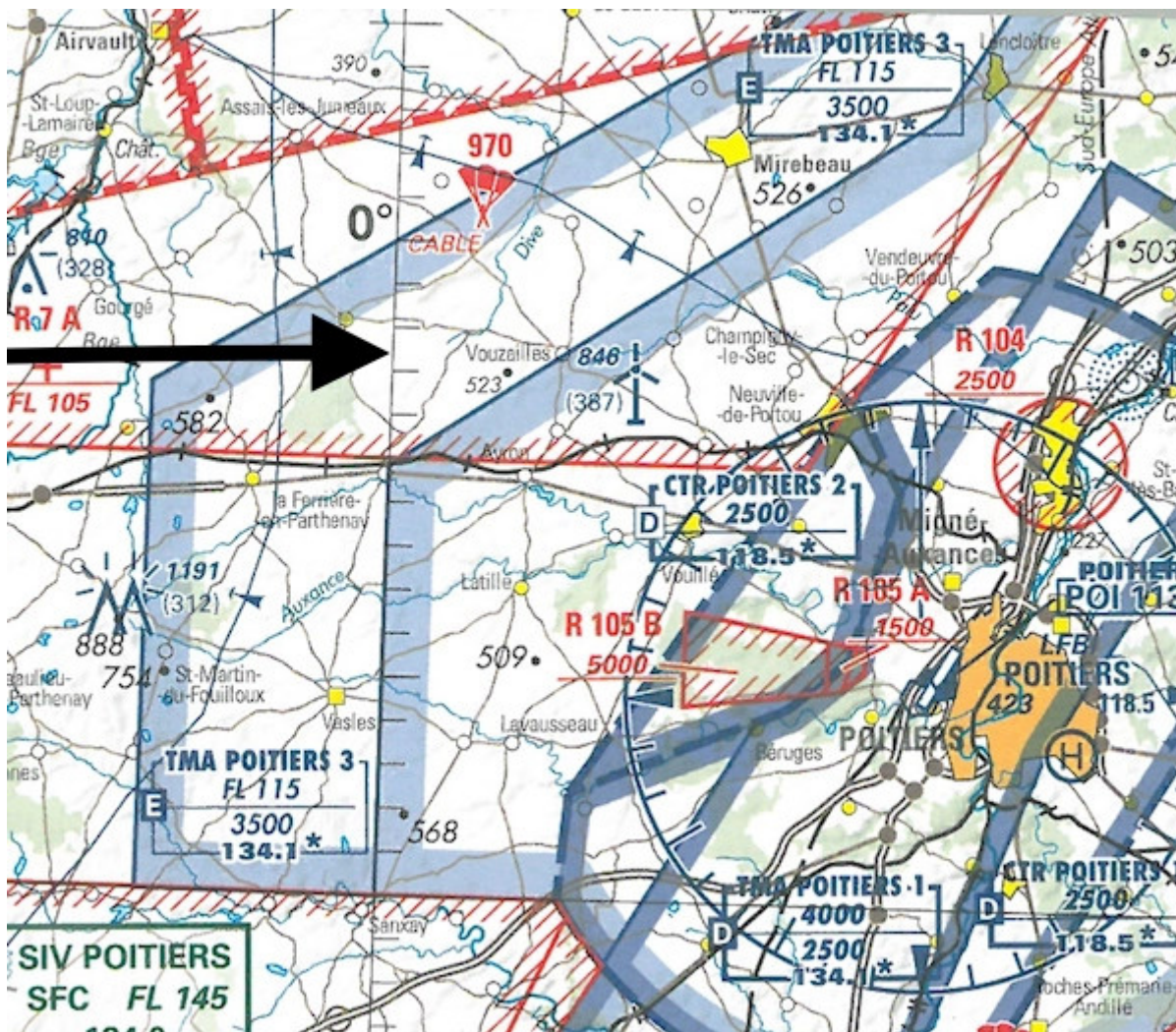
Simulation d'examen

Quiz ULM - Ultra Léger Motorisé - Réglementation Aéronautique



QuizVds.it

25. La ligne verticale désignée par la flèche représente:



- a) Le méridien de Greenwich.
- b) La limite d'un espace aérien.
- c) Le parallèle de Greenwich.
- d) La ligne de déclinaison magnétique nulle.

26. Vous vous apprêtez à décoller avec une température extérieure exceptionnellement élevée. La puissance que pourra fournir votre moteur sera:

- a) Plus faible à bas régime, mais plus élevée à haut régime.
- b) Plus élevée que d'habitude.
- c) équivalente à la puissance habituelle.
- d) Plus faible que d'habitude.

Simulation d'examen

Quiz ULM - Ultra Léger Motorisé - Réglementation Aéronautique



QuizVds.it

27. Vous êtes à la verticale d'un terrain dont l'altitude topographique est de 1200 ft. Calé au QNH, votre altimètre indique 2000 ft. Vous pouvez dire que:

- a) Votre altitude est de 3200 ft.
- b) Votre hauteur est de 800 ft.
- c) Votre altitude est de 800 ft.
- d) Votre hauteur est de 3200 ft.

28. La manoeuvre dite de "Valsalva" qui consiste à se pincer les narines, permet:

- a) D'équilibrer les pressions entre l'oreille moyenne et l'oreille externe.
- b) L'expansion des gaz présents dans le tube digestif.
- c) L'expansion des gaz présents dans les dents en cas de carie mal traitée.
- d) D'équilibrer les pressions entre les fosses nasales et le pharynx.

29. Pour lutter contre le stress, il faut:

- a) 1, 4, 5.
- b) 2, 3, 5.
- c) 1, 3.
- d) 4, 6.

30. Votre navigation vous amène à travers un espace aérien de classe D. Les conditions météorologiques ne sont pas très bonnes. Vous devez veiller, au moment où vous entrez dans cet espace, à ce que les conditions suivantes soient remplies:

- a) La visibilité est d'au moins 8 km, vous êtes hors nuages.
- b) La visibilité est d'au moins 1500 m, vous êtes hors des nuages.
- c) La visibilité est d'au moins 5 km - la distance horizontale par rapport aux nuages est d'au moins 1500 m - la distance verticale par rapport aux nuages est d'au moins 1000 ft.
- d) La visibilité est d'au moins 1500 m. - la distance horizontale par rapport aux nuages est d'au moins 300 m - la distance verticale par rapport aux nuages est d'au moins 1000 ft.

Simulation d'examen

Quiz ULM - Ultra Léger Motorisé - Réglementation Aéronautique



QuizVds.it

31. Entre deux repères, la route vraie est $R_v = 135^\circ$ et la distance de 10NM. A la verticale du repère origine vous prenez le cap 135° , et au bout de 6 minutes, à la vitesse propre de 60 kt, vous apercevez sur votre travers droit le repère destination. Vous en déduisez que le vent est de secteur:

- a) Nord.
- b) Sud.
- c) Ouest.
- d) Est.

32. Vous êtes à la verticale d'un terrain dont l'altitude topographique est de 1350 ft. Calé au QNH, votre altimètre indique 2300 ft. Vous pouvez dire que:

- a) Votre hauteur est de 2300 ft.
- b) Votre altitude est de 950 ft.
- c) Votre altitude est de 1350 ft.
- d) Votre hauteur est de 950 ft.

33. Le pôle nord magnétique est situé à:

- a) Plusieurs kilomètres du pôle nord géographique et sa position est fixe dans le temps.
- b) La même position que le pôle nord géographique quand la déclinaison magnétique est nulle.
- c) Plusieurs centaines de kilomètres du pôle nord géographique et sa position est fixe dans le temps.
- d) Plusieurs centaines de kilomètres du pôle nord géographique et sa position varie en permanence.

34. La bande de fréquence utilisée par les Services Mobiles Aéronautiques pour la radiotéléphonie s'étend de:

- a) 11650 à 13200 kHz.
- b) 118 à 136,975 MHz.
- c) 1810 à 2850 kHz.
- d) 108 à 117,975 MHz.

35. Lorsque le mélange essence/air est trop pauvre:

- a) La consommation de carburant est très élevée.
- b) Il y a risque de surchauffe du moteur.
- c) Le risque de givrage diminue.
- d) La température de la culasse est trop basse, ce qui entraîne une mauvaise homogénéité thermique du moteur.

Simulation d'examen

Quiz ULM - Ultra Léger Motorisé - Réglementation Aéronautique



QuizVds.it

36. Le décrochage dynamique résulte:

- a) D'une diminution brutale de la vitesse lors d'une ressource.
- b) D'une augmentation brutale de l'incidence de l'aile lors d'une ressource.
- c) D'une augmentation de l'incidence de l'aile lors d'une réduction de vitesse.
- d) Du décrochage d'une aile avant l'autre.

37. Un moteur monocylindre à deux temps est principalement caractérisé par:

- a) Une alimentation en air par compresseur.
- b) Une alimentation en carburant par injection.
- c) Une lubrification par pompe à huile.
- d) Une explosion du mélange à chaque tour de vilebrequin.

38. La distance mesurée entre deux points sur une carte de navigation est de 4,2 cm. L'échelle de la carte est de 1/500 000. La distance réelle en kilomètres entre ces deux points est de:

- a) 1,2 km.
- b) 2,1 km.
- c) 21 km.
- d) 210 km.

39. Dans une situation de stress intense:

- a) Le pilote a une capacité d'analyse de la situation plus grande.
- b) Le pilote a toujours un meilleur contrôle de sa respiration.
- c) Le pilote agit de manière plus méthodique.
- d) Le pilote est sujet à la régression de ses acquis.

40. Le stratus (St) est un nuage dangereux car il est associé à:

- a) Un plafond très bas.
- b) Du givrage.
- c) De fortes pluies.
- d) De la turbulence sévère.

Simulation d'examen

Quiz ULM - Ultra Léger Motorisé - Réglementation Aéronautique



QuizVds.it

41. Le Soleil chauffe la Terre par rayonnement, la Terre chauffe les basses couches de l'atmosphère principalement par:

- a) Conduction et convection.
- b) Rayonnement et convection.
- c) Sublimation et rayonnement.
- d) Isothermie et conduction.

42. En France métropolitaine, la nuit aéronautique se termine:

- a) à l'heure du lever du soleil.
- b) Un quart d'heure avant le lever du soleil.
- c) Une demi-heure après le lever du soleil.
- d) Une demi-heure avant le lever du soleil.

43. En cas de feu moteur, vous appliquez les consignes qui se trouvent dans le:

- a) Carnet de route.
- b) Manuel de vol.
- c) Livret moteur.
- d) Livret cellule.

44. Le nuage qui matérialise des ascendances exploitables par l'ULM est:

- a) Le stratus.
- b) Le nimbostratus.
- c) Le cumulonimbus.
- d) Le cumulus.

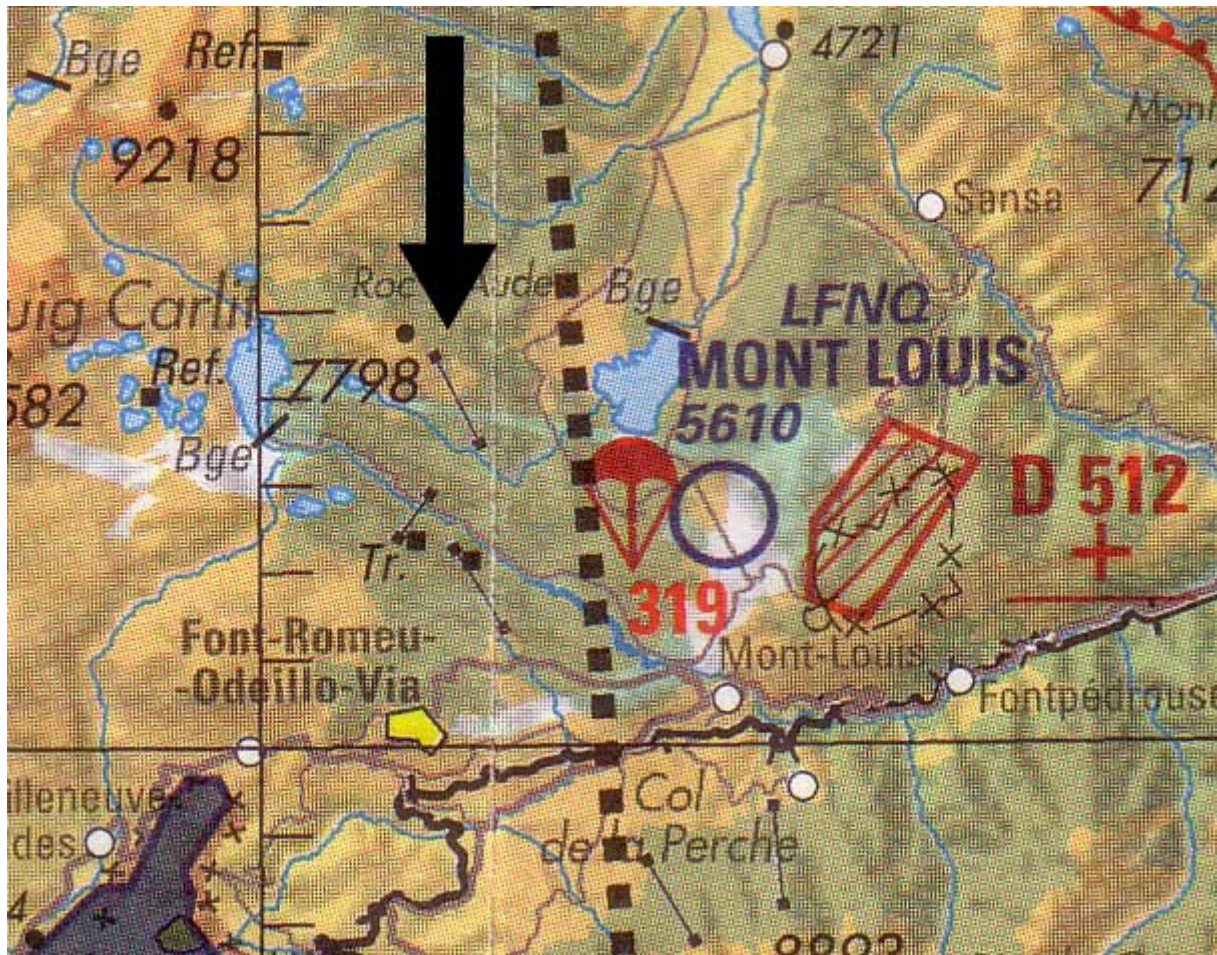
Simulation d'examen

Quiz ULM - Ultra Léger Motorisé - Réglementation Aéronautique



QuizVds.it

45. (Pour cette question utilisez l'annexe 060-3423). Les lignes délimitées par un petit carré noir aux extrémités représentent:



- a) Un téléphérique.
- b) Une ligne à haute tension.
- c) Une canalisation.
- d) Un câble suspendu à plus de 300 ft AGL.

46. L'indication d'un compas magnétique est affectée par:

- a) 1, 2, 3.
- b) 1, 2, 4.
- c) 1, 3, 4.
- d) 1, 2, 3, 4.

Simulation d'examen

Quiz ULM - Ultra Léger Motorisé - Réglementation Aéronautique



QuizVds.it

47. Sur un ULM:

- a) Une grande stabilité entraîne une grande maniabilité.
- b) Une faible stabilité entraîne une faible maniabilité.
- c) La stabilité et la maniabilité sont équivalentes.
- d) Une faible stabilité entraîne une grande maniabilité.

48. La valeur moyenne de la pression atmosphérique au niveau de la mer est de:

- a) 1015 hPa.
- b) 1003 hPa.
- c) 1005 hPa.
- d) 1013 hPa.

49. Sur un aérodrome situé 100 ft en dessous du niveau de la mer, le QFE sera:

- a) Toujours inférieur au QNH.
- b) Toujours supérieur au QNH.
- c) Toujours supérieur à la pression standard.
- d) Toujours inférieur à la pression standard.

50. Votre route traverse un espace aérien de classe D, vous devez:

- a) Changer de route car cet espace est interdit aux aéronefs en VFR.
- b) Obtenir une clairance pour pouvoir pénétrer dans cet espace.
- c) Avoir déposé un plan de vol 24 heures à l'avance.
- d) Changer de route car cet espace est dangereux.

51. Le stress:

- a) Diminue votre performance.
- b) Améliore votre performance.
- c) Selon son niveau, améliore ou diminue votre performance.
- d) N'a aucune influence sur votre performance.

Simulation d'examen

Quiz ULM - Ultra Léger Motorisé - Réglementation Aéronautique



QuizVds.it

52. La direction d'un vent venant du sud-est est:

- a) 225°.
- b) 135°.
- c) 045°.
- d) 315°.

53. Le champ visuel humain présente des ouvertures horizontale et verticale dont les valeurs respectives sont d'environ:

- a) 160° et 90°.
- b) 130° et 200°.
- c) 90° et 160°.
- d) 200° et 130°.

54. Si, en montée à pente constante, la traction est supérieure à la traînée et à la composante du poids, vous en déduisez que l'aéronef:

- a) Est en vol stabilisé.
- b) Est sous motorisé.
- c) Accélère.
- d) Décélère.

55. La différence entre le cap magnétique et le cap compas correspond à:

- a) La déviation.
- b) La déclinaison magnétique.
- c) La précession du compas.
- d) La dérive.

56. La route vraie est 356°. La déclinaison magnétique est de 28°W. La route magnétique est:

- a) 356°.
- b) 328°.
- c) 024°.
- d) 028°.

Simulation d'examen

Quiz ULM - Ultra Léger Motorisé - Réglementation Aéronautique



QuizVds.it

57. En altitude, les vents:

- a) Accélèrent et tournent vers la droite.
- b) Ralentissent et tournent vers la droite.
- c) Accélèrent et tournent vers la gauche.
- d) Ralentissent et tournent vers la gauche.

58. Vous êtes au seuil de piste, et votre altimètre est calé au QNH. L'aiguille indique:

- a) L'altitude de l'aérodrome.
- b) La pression.
- c) La hauteur de l'aérodrome.
- d) Le QFE.

59. Pour maintenir la vitesse constante lors de la transition du palier à la descente, vous devez:

- a) Pousser le manche secteur avant en maintenant la puissance moteur constante.
- b) Augmenter la puissance du moteur.
- c) Maintenir constante la puissance du moteur.
- d) Diminuer la puissance du moteur.

60. En navigation, le cheminement consiste à:

- a) Utiliser des moyens de radionavigation pour rejoindre un point caractéristique.
- b) Altérer sa route pour rejoindre une ligne naturelle qui vous conduira à destination.
- c) Prendre un cap déterminé pendant une durée déterminée pour rallier un point caractéristique.
- d) Suivre des lignes naturelles caractéristiques.

61. Sur une piste disposant d'un seuil décalé, vous devez:

- a) Atterrir après le seuil décalé.
- b) Atterrir et décoller avant le seuil décalé.
- c) Décoller après le seuil décalé.
- d) Atterrir avant le seuil décalé.

Simulation d'examen

Quiz ULM - Ultra Léger Motorisé - Réglementation Aéronautique



QuizVds.it

62. Dans une TMA de classe C, vous apercevez un avion de ligne en IFR convergeant au même niveau:

- a) L'ATC assure uniquement la séparation entre VFR dans ce type d'espace.
- b) L'ATC assure la séparation entre VFR et IFR dans ce type d'espace.
- c) La priorité revient à l'aéronef en IFR dans ce type d'espace.
- d) Vous appliquez les règles de l'air car l'ATC n'assure pas la séparation.

63. Le calage de l'altimètre consiste à afficher dans la fenêtre de l'instrument:

- a) Une valeur de pression de référence.
- b) Une altitude de référence.
- c) Une hauteur de référence.
- d) Un niveau de vol de référence.

64. Un vol dissymétrique se reconnaît par:

- a) Une forte incidence.
- b) La non coïncidence du brin de laine avec l'axe longitudinal de l'ULM.
- c) Un angle d'inclinaison trop fort.
- d) Une mollesse des commandes.

65. La bobine d'allumage que l'on trouve sur un grand nombre de moteurs d'ULM:

- a) Transforme le courant basse tension du circuit primaire en courant haute tension.
- b) Hache le courant haute tension pour générer des étincelles sur les électrodes des bougies.
- c) Coupe le circuit d'alimentation des bougies en cas de court-circuit ou de surtension accidentelle.
- d) Transforme le courant haute tension du circuit primaire en courant basse tension.

66. Sur une carte WITEM, la pression de référence est:

- a) 775 hPa.
- b) 1013 hPa.
- c) 995 hPa.
- d) 530 hPa.

Simulation d'examen

Quiz ULM - Ultra Léger Motorisé - Réglementation Aéronautique



QuizVds.it

67. Pour être moins sensible aux effets néfastes du stress vous pouvez:

- a) Consommer une petite quantité d'alcool quelques minutes avant le vol.
- b) Utiliser des stimulants.
- c) Pratiquer une activité sportive de façon régulière.
- d) Utiliser des tranquillisants.

68. Le calage QFE permet de:

- a) Connaître ma hauteur par rapport au sol à l'endroit où la mesure du QFE a été effectuée.
- b) Connaître ma hauteur par rapport au sol à l'endroit où je me trouve.
- c) Connaître mon altitude par rapport au sol à l'endroit où je me trouve.
- d) Connaître mon altitude par rapport au sol à l'endroit où la mesure du QFE a été effectuée.

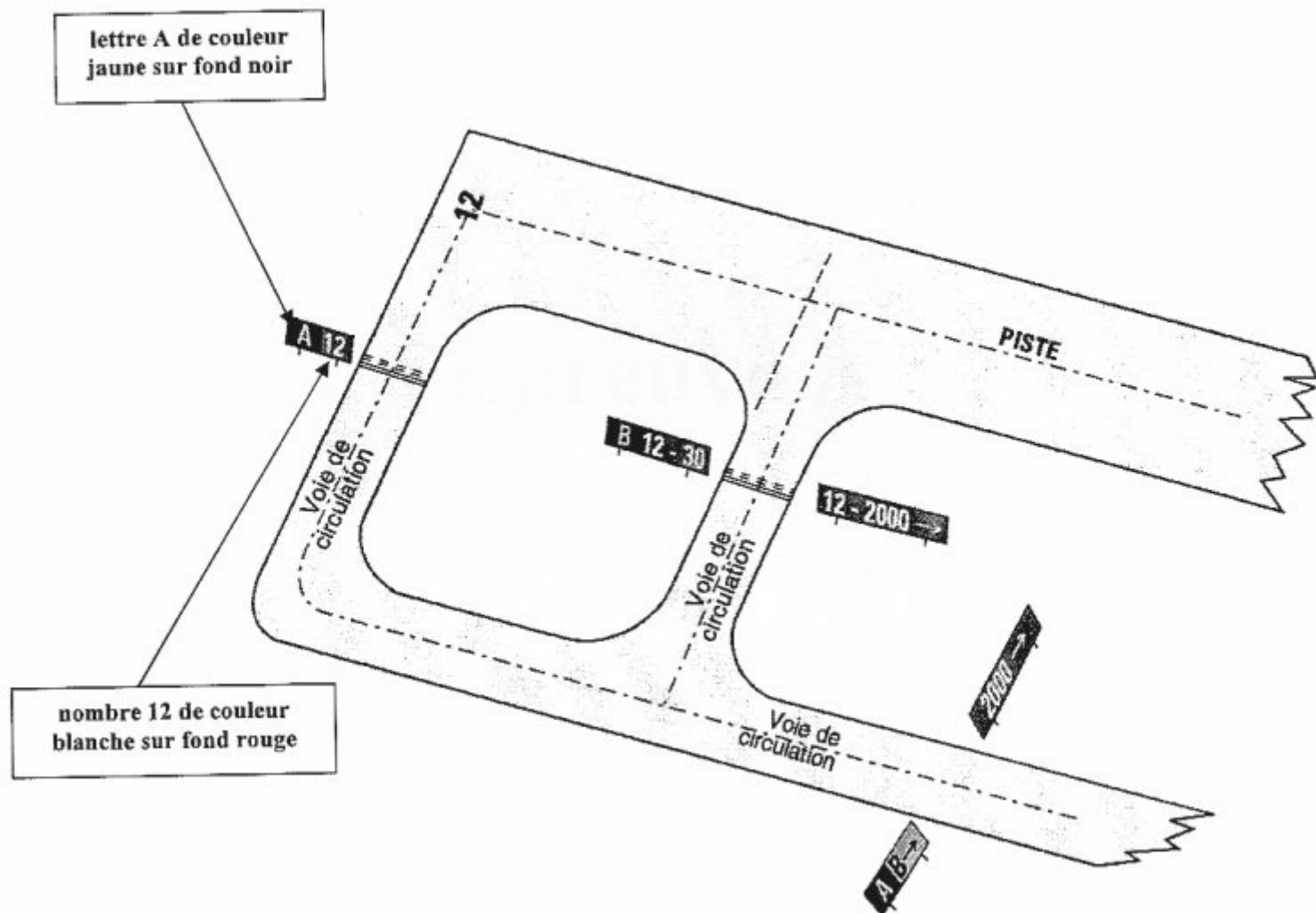
Simulation d'examen

Quiz ULM - Ultra Léger Motorisé - Réglementation Aéronautique



QuizVds.it

69. (Pour cette question, utilisez l'annexe 010-4748). Le panneau, sur lequel vous lisez l'inscription "A12", indique:



- a) L'aire de stationnement A12.
- b) La bretelle A12.
- c) Un point d'attente de voie de circulation.
- d) Un point d'attente avant piste.

70. Dans les basses couches de l'atmosphère, on peut considérer que la décroissance moyenne de pression avec l'altitude est de:

- a) 1 hPa par 28 ft.
- b) 28 hPa par pied.
- c) 8 hPa par 28 ft.
- d) 1 hPa par 100 ft.

Simulation d'examen

Quiz ULM - Ultra Léger Motorisé - Réglementation Aéronautique



QuizVds.it

Simulation d'examen

Quiz ULM - Ultra Léger Motorisé - Réglementation Aéronautique



QuizVds.it

Schéma de Réponses

Comparez vos réponses avec le diagramme suivant et notez votre score !

01: A	02: A	03: B	04: B
05: A	06: B	07: C	08: D
09: D	10: C	11: B	12: C
13: B	14: D	15: A	16: B
17: A	18: B	19: A	20: D
21: C	22: C	23: D	24: C
25: A	26: D	27: B	28: A
29: C	30: C	31: C	32: D
33: D	34: B	35: B	36: B
37: D	38: C	39: D	40: A
41: A	42: D	43: B	44: D
45: A	46: B	47: D	48: D
49: B	50: B	51: C	52: B
53: D	54: C	55: A	56: C
57: A	58: A	59: D	60: D
61: A	62: B	63: A	64: B
65: A	66: B	67: C	68: A
69: D	70: A		

Simulation d'examen

Quiz ULM - Ultra Léger Motorisé - Réglementation Aéronautique



QuizVds.it

Formulaire de Réponses

Utilisez ce formulaire pour noter vos réponses

01: _____	02: _____	03: _____	04: _____
05: _____	06: _____	07: _____	08: _____
09: _____	10: _____	11: _____	12: _____
13: _____	14: _____	15: _____	16: _____
17: _____	18: _____	19: _____	20: _____
21: _____	22: _____	23: _____	24: _____
25: _____	26: _____	27: _____	28: _____
29: _____	30: _____	31: _____	32: _____
33: _____	34: _____	35: _____	36: _____
37: _____	38: _____	39: _____	40: _____
41: _____	42: _____	43: _____	44: _____
45: _____	46: _____	47: _____	48: _____
49: _____	50: _____	51: _____	52: _____
53: _____	54: _____	55: _____	56: _____
57: _____	58: _____	59: _____	60: _____
61: _____	62: _____	63: _____	64: _____
65: _____	66: _____	67: _____	68: _____
69: _____	70: _____		